

Авторская схема

«Акула»

Дизайнер: Фазлетдинова Ирина (Rina Sunny)



Размер в крестиках (без припусков): 163 x 147	
<u>Каунт канвы</u>	<u>Размер в см</u>
14 (28)	29,6 x 26,7
16 (32)	25,8 x 23,3

Расход нитей (канва №14) с запасом 30%				
<u>DMC</u>	<u>Длина пасмы (м)</u>		<u>DMC</u>	<u>Длина пасмы (м)</u>
167	2,8		927	1,9
169	1,8		3046	4
310	1,7		3047	1,3
334	2,8		3756	3,2
413	2,8		3799	2,2
760	0,9		3828	3,9
775	2,6		3831	1,7
825	0,2		3832	1,8
827	3,7		B5200	2,4

Rina Sunny

Полный крест

<u>Символ</u>	<u>Цвет</u>	<u>Нити</u>	<u>Символ</u>	<u>Цвет</u>	<u>Нити</u>	<u>Символ</u>	<u>Цвет</u>	<u>Нити</u>
	167	2		827	2		3832	2
	169	2		927	2		B5200	2
	310	2		3046	2		169+413	2
	334	2		3047	2		334+827	2
	413	2		3756	2		775+827	2
	760	2		3799	2		927+3756	2
	775	2		3828	2		3046+3828	2
	825	2		3831	2			

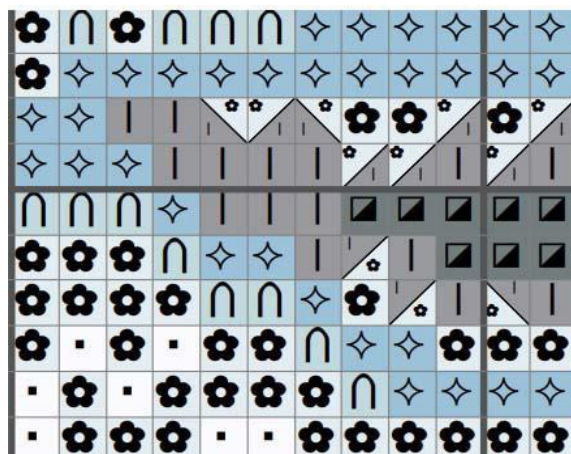
Полукрест

<u>Символ</u>	<u>Цвет</u>	<u>Нити</u>	<u>Символ</u>	<u>Цвет</u>	<u>Нити</u>	<u>Символ</u>	<u>Цвет</u>	<u>Нити</u>
	334	1		3046	2		B5200	1
	827	1		3828	2		B5200	2

Бэкстич (шов назад иголку)

<u>Символ</u>	<u>Цвет</u>	<u>Нити</u>	<u>Символ</u>	<u>Цвет</u>	<u>Нити</u>
	310	1		310	2
	3799	1		3799	2
	3831	1		B5200	2
	B5200	1			

Обратите внимание, что в зубах используется 3/4 креста (цвет 3756) и 1/4 креста (цвет 413). Не заменять на крест!



1/4 КРЕСТА



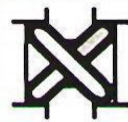
Стежок выполняется из угла в центр клетки.

3/4 КРЕСТА



Выбор цвета стежков определяется по рисунку и зависит от контура заполнения

1/4+3/4 КРЕСТА



Рекомендуемая канва: Аида 14, 16 каунта или равномерка 27, 28, 32 каунта. Цвет: голубой. Например:

- Murano 32 ст. 3984/503, светло-голубой (соответствует №800 ниток DMC)
- Linda 27 ст. 1235/562, голубой лёд (соответствует №162 ниток DMC)
- Brittney 28 ст. 3270/550, голубой лёд (соответствует №3753 ниток DMC)

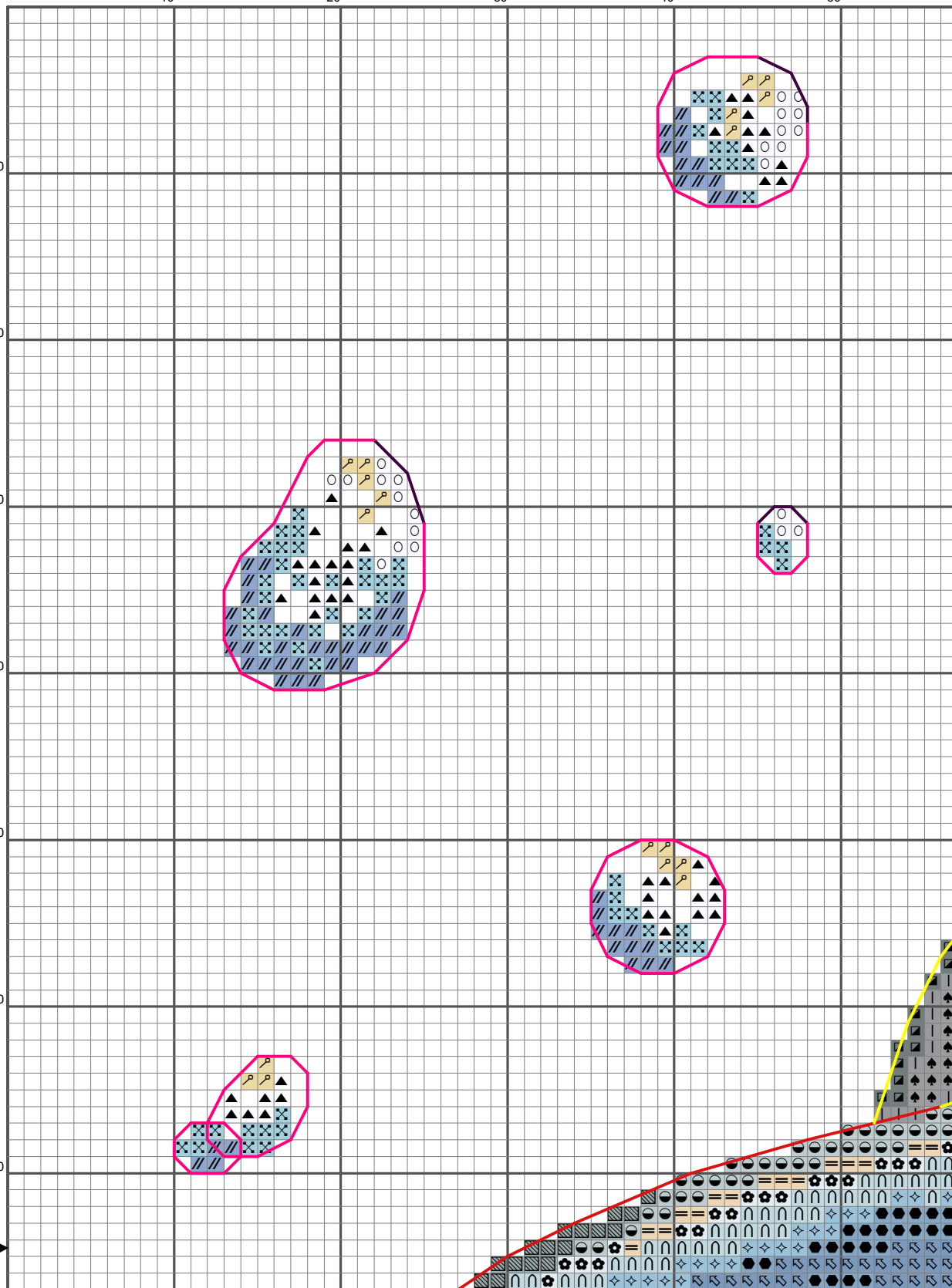
Задать вопрос, поделиться готовой работой и приобрести другие мои схемы можно в группе ВКонтакте: <https://vk.com/sunnystitch>

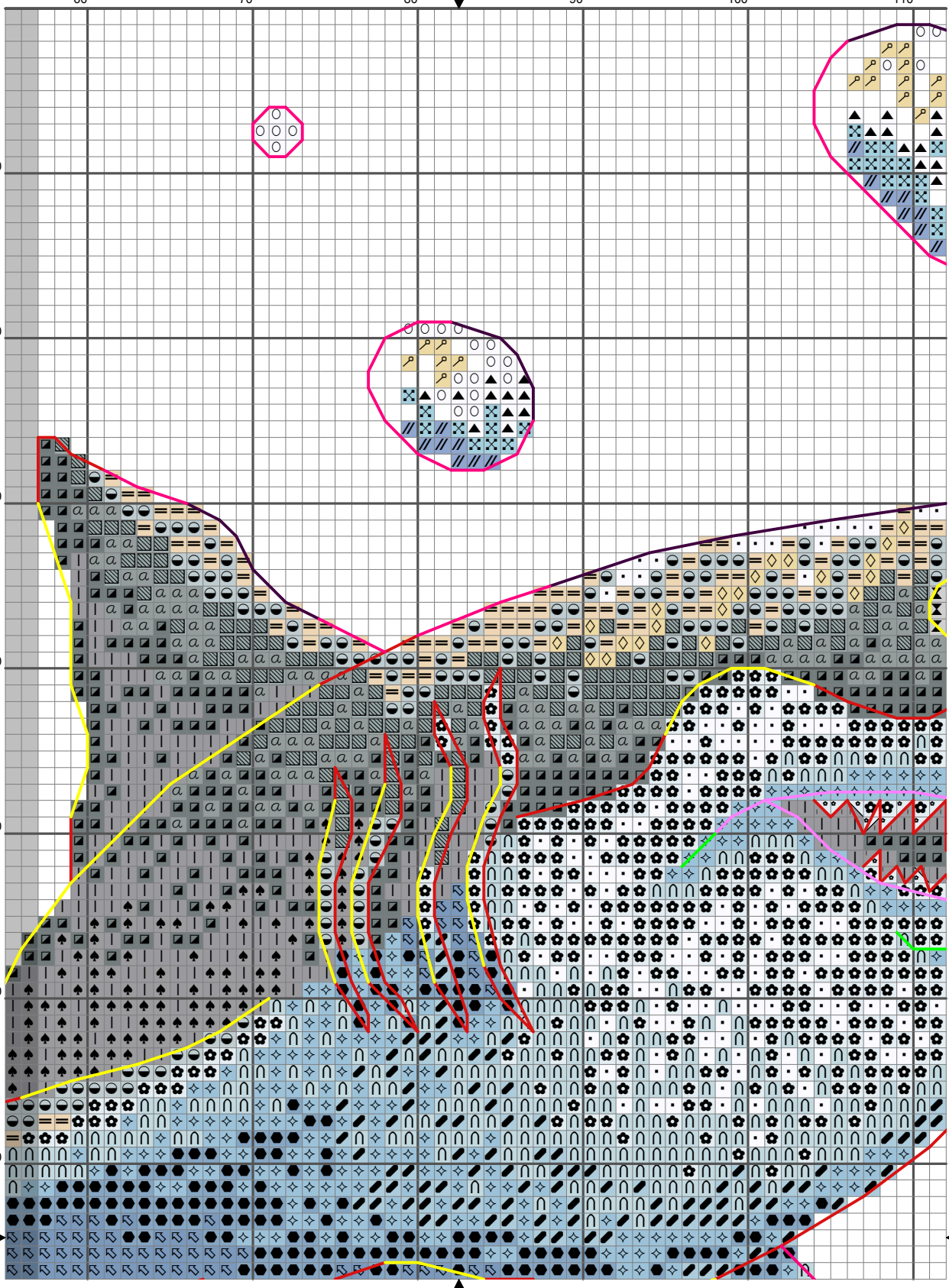
Ровных крестиков и приятной вышивки ☺

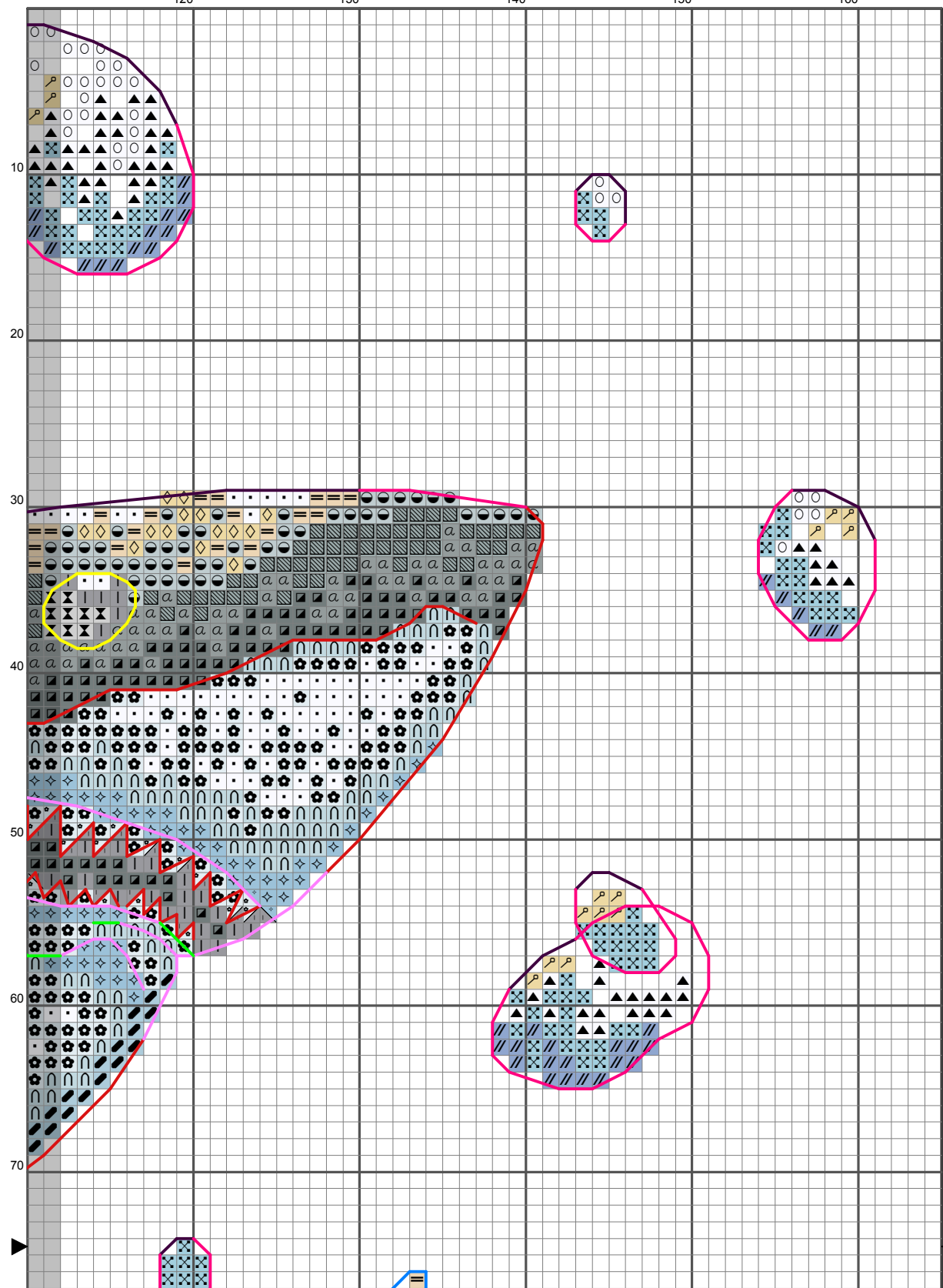
Схема разработана на курсе «Реальный дизайнер» Любви Водениковой

<https://school.realstitch.ru/>

Июль 2023 года







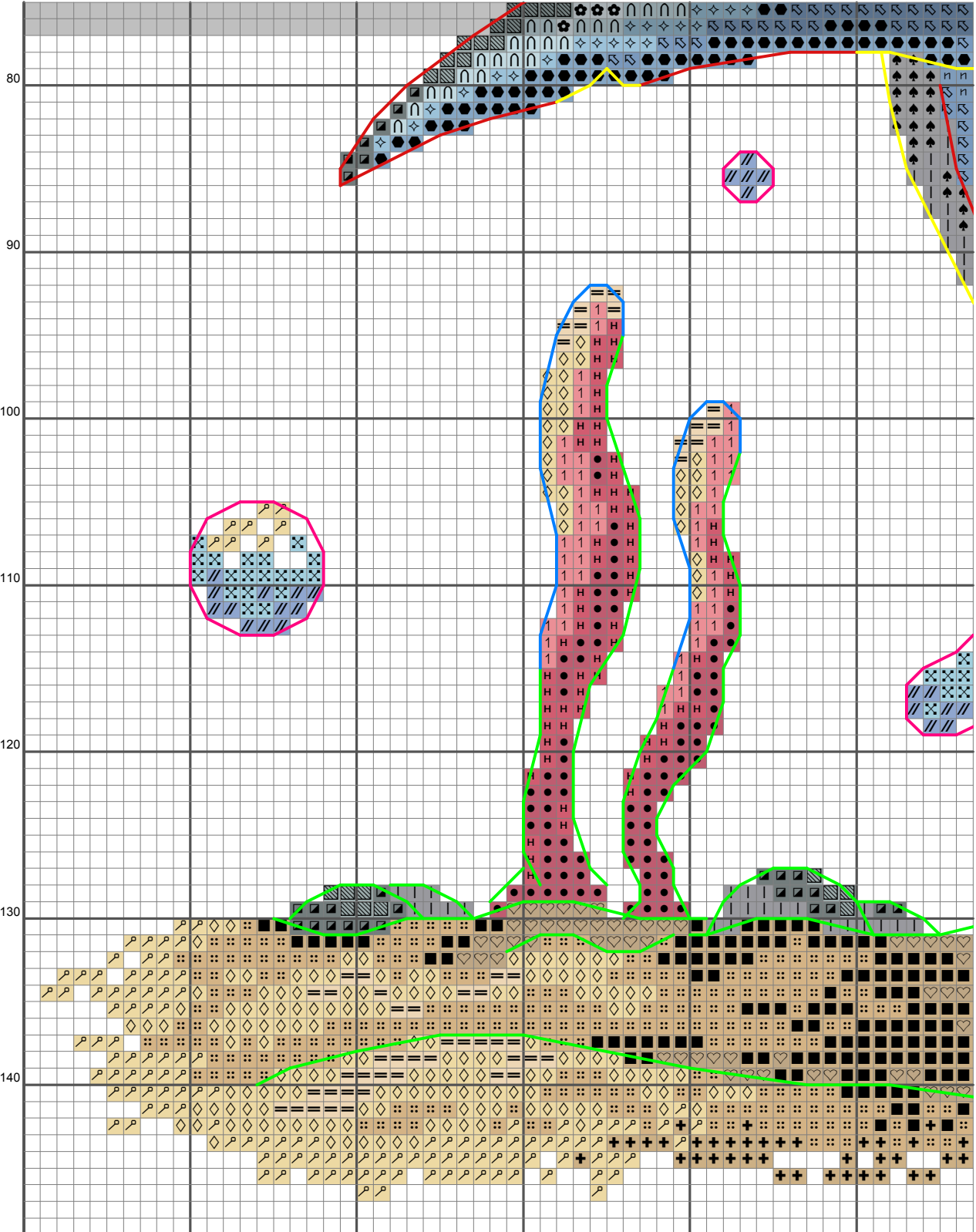
10

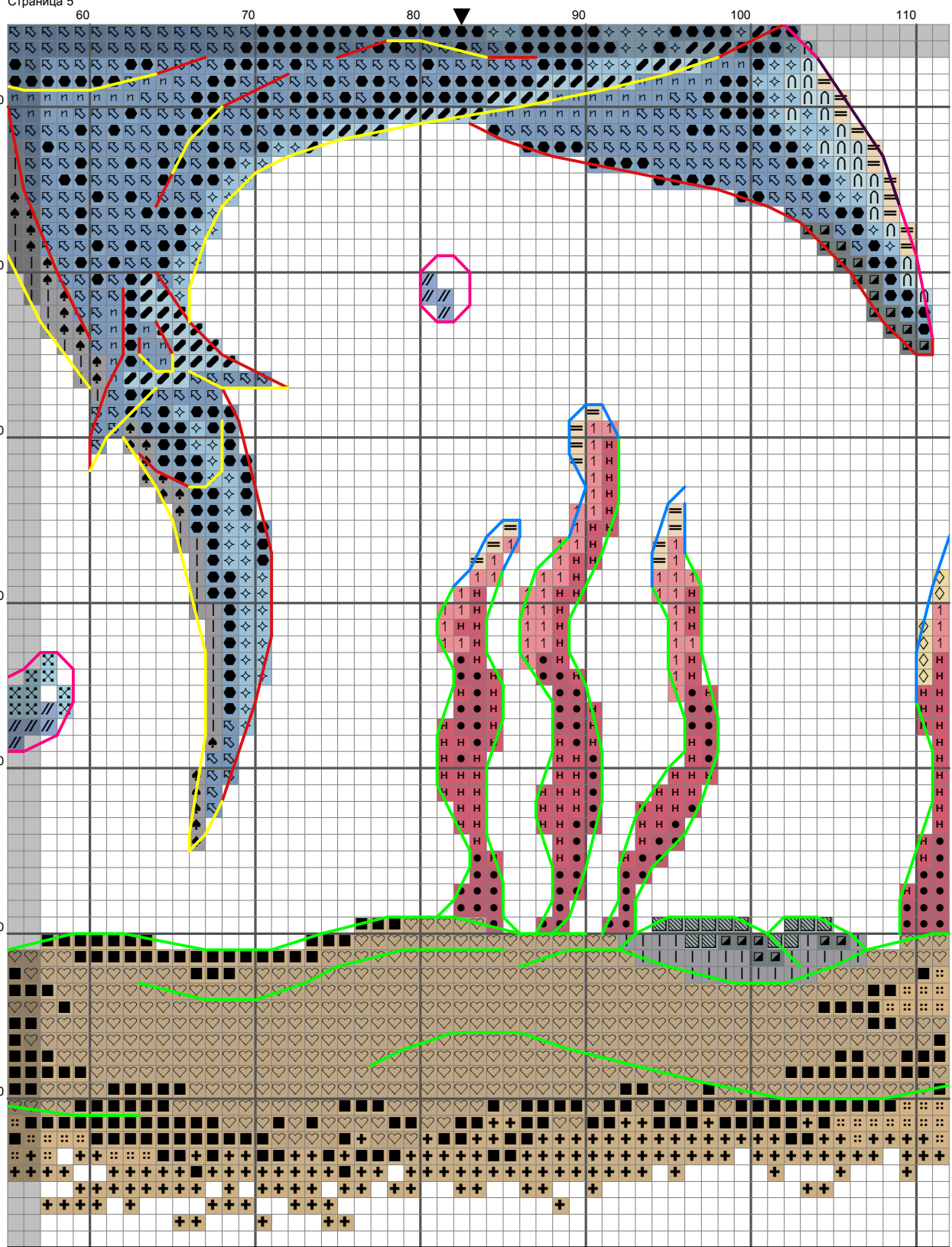
20

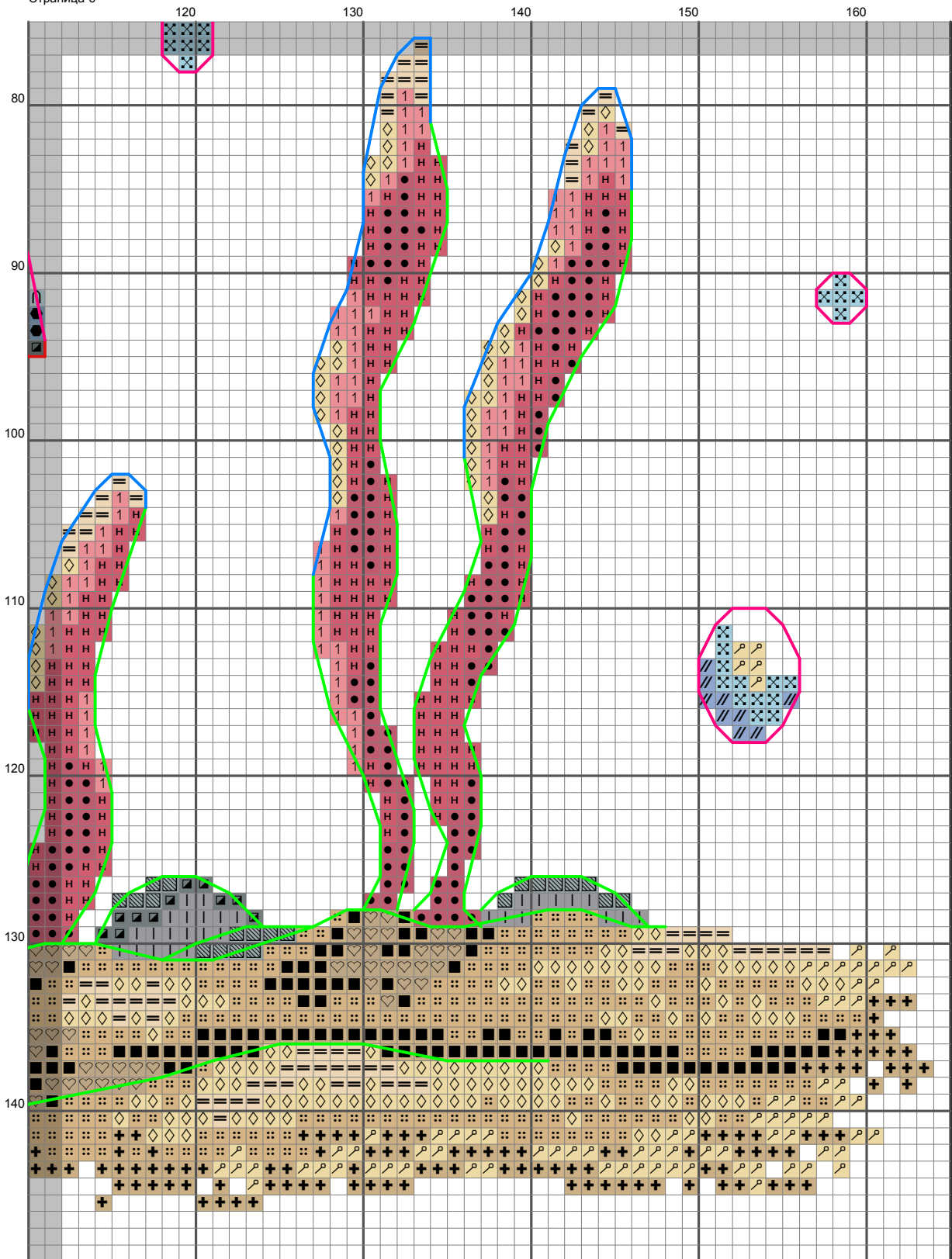
30

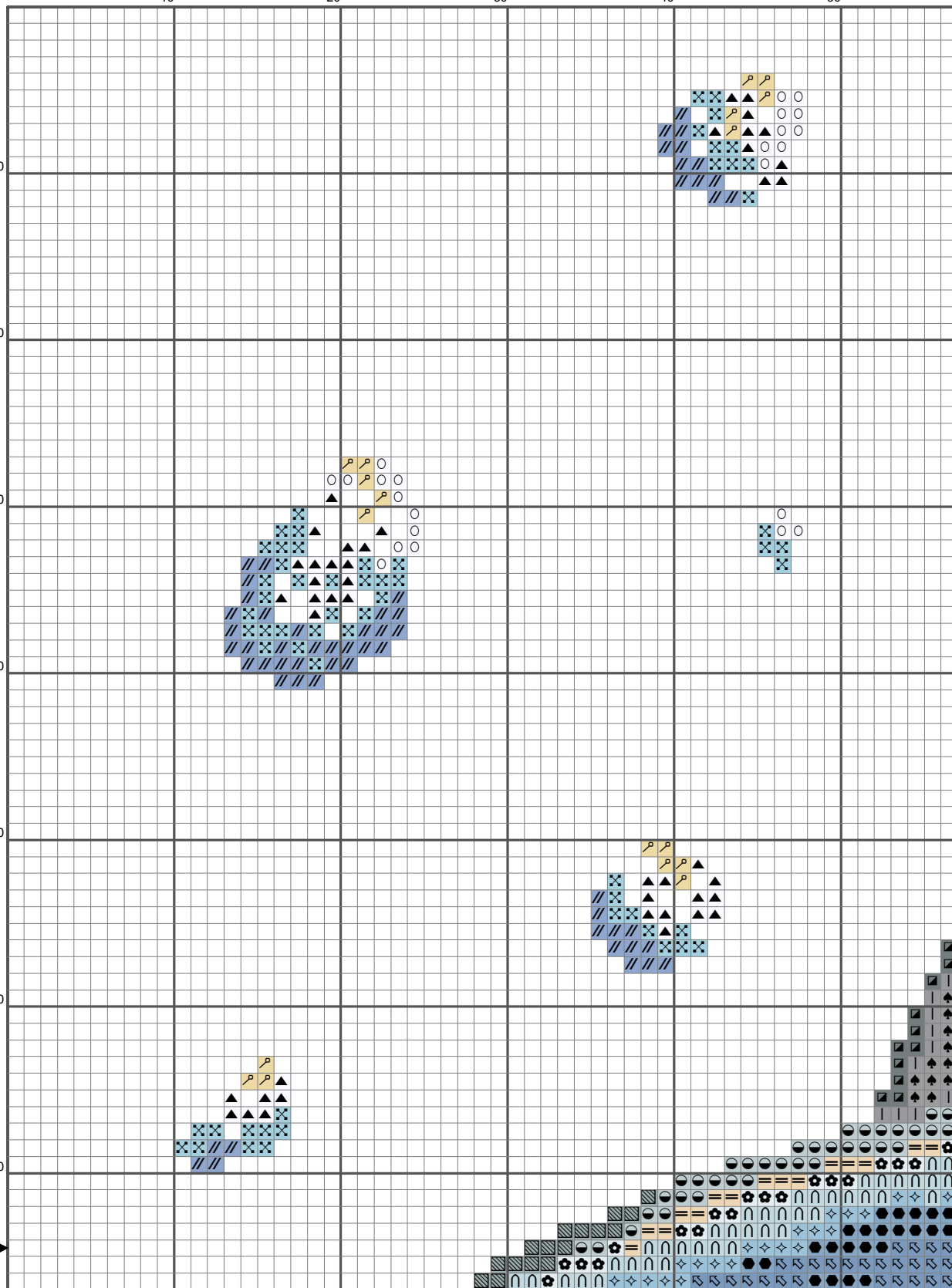
40

50









60

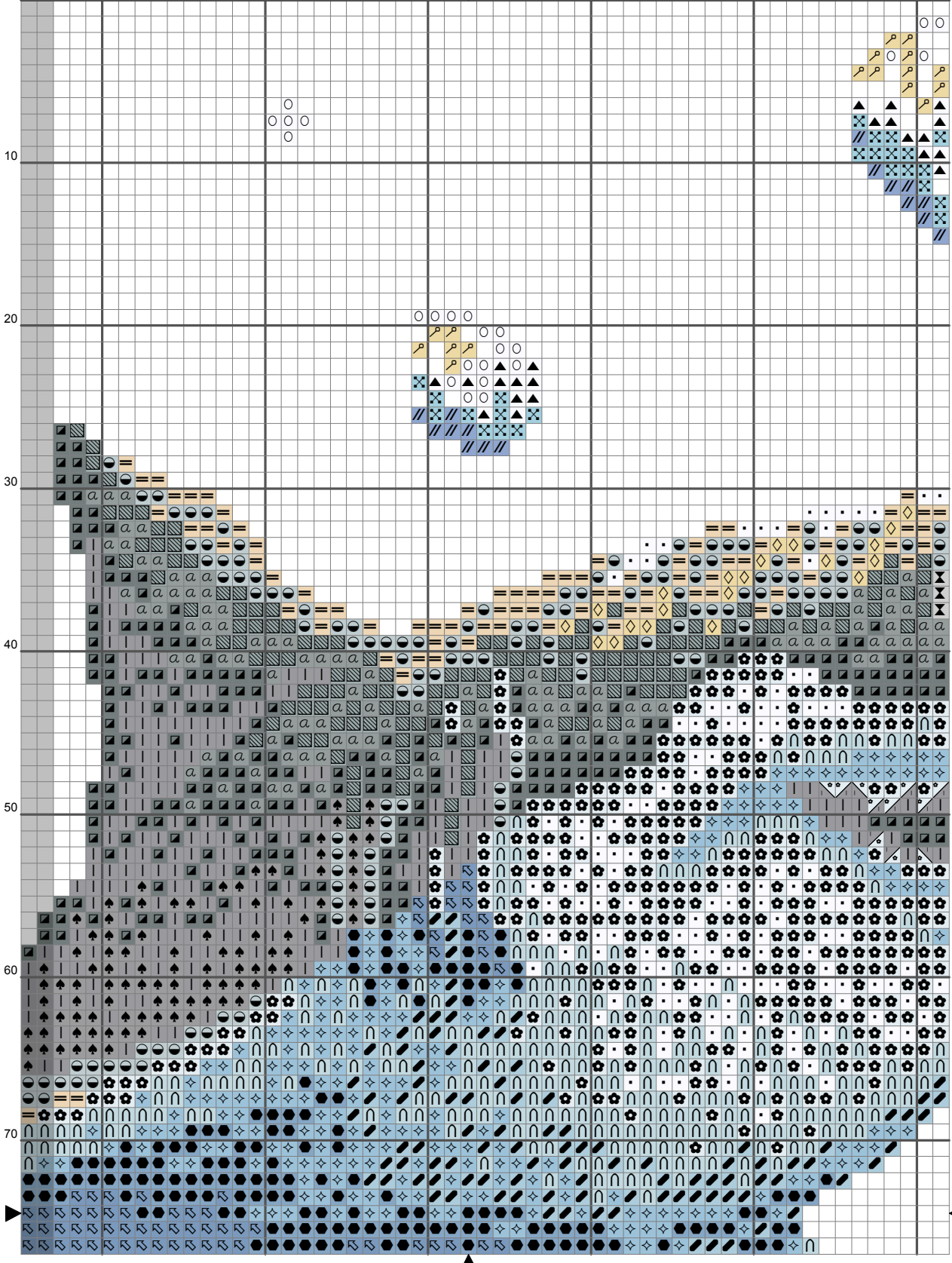
70

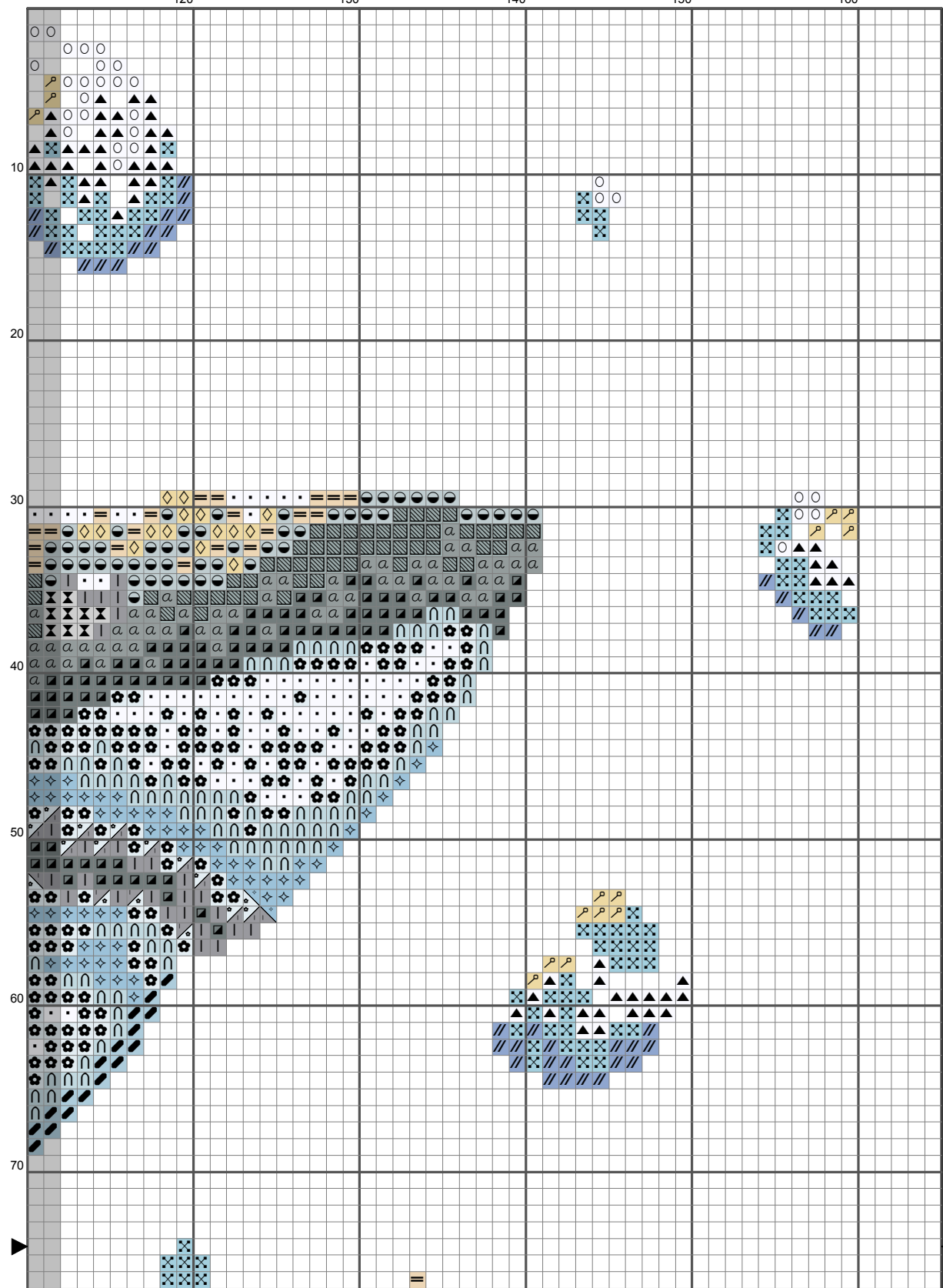
80

90

100

110





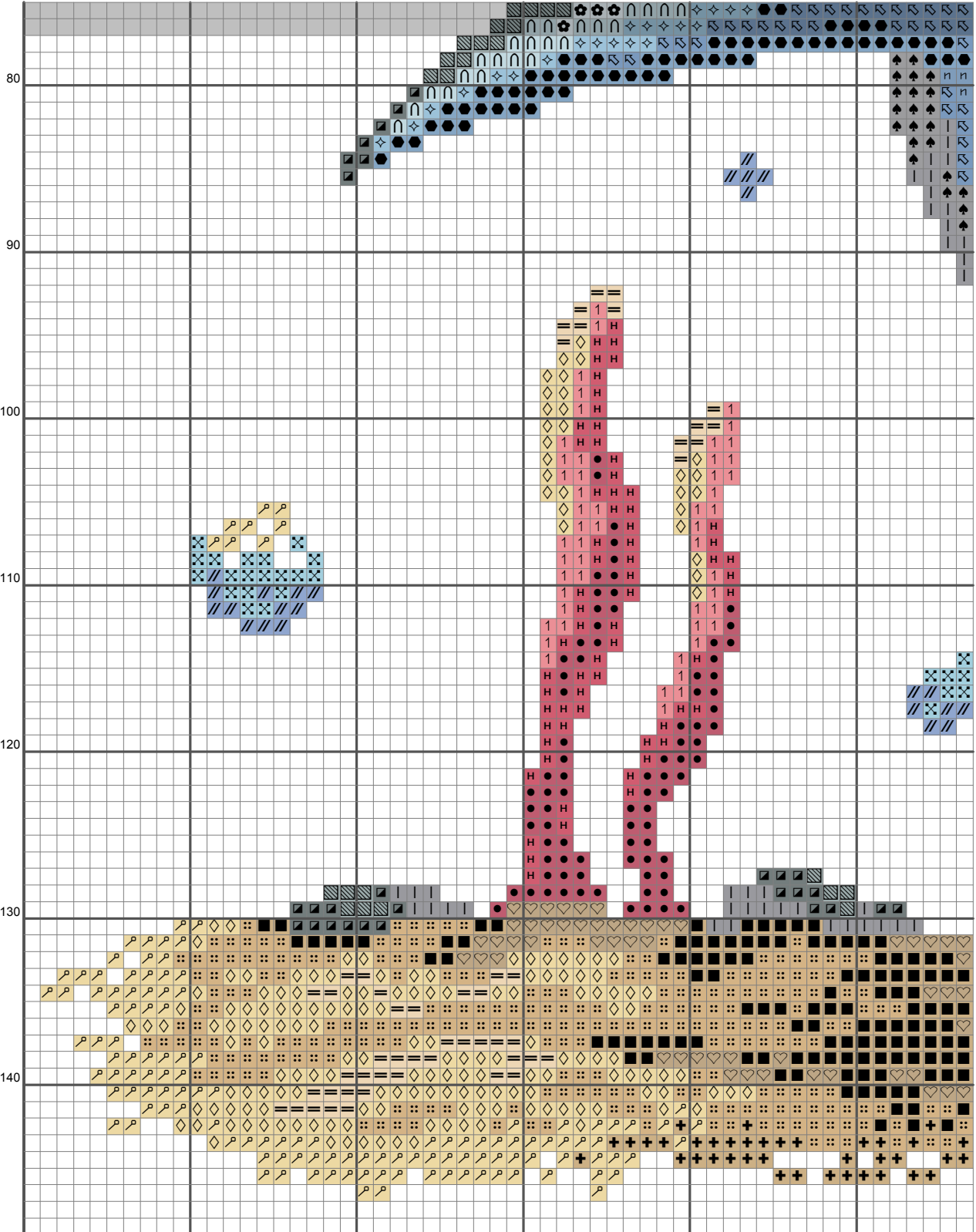
10

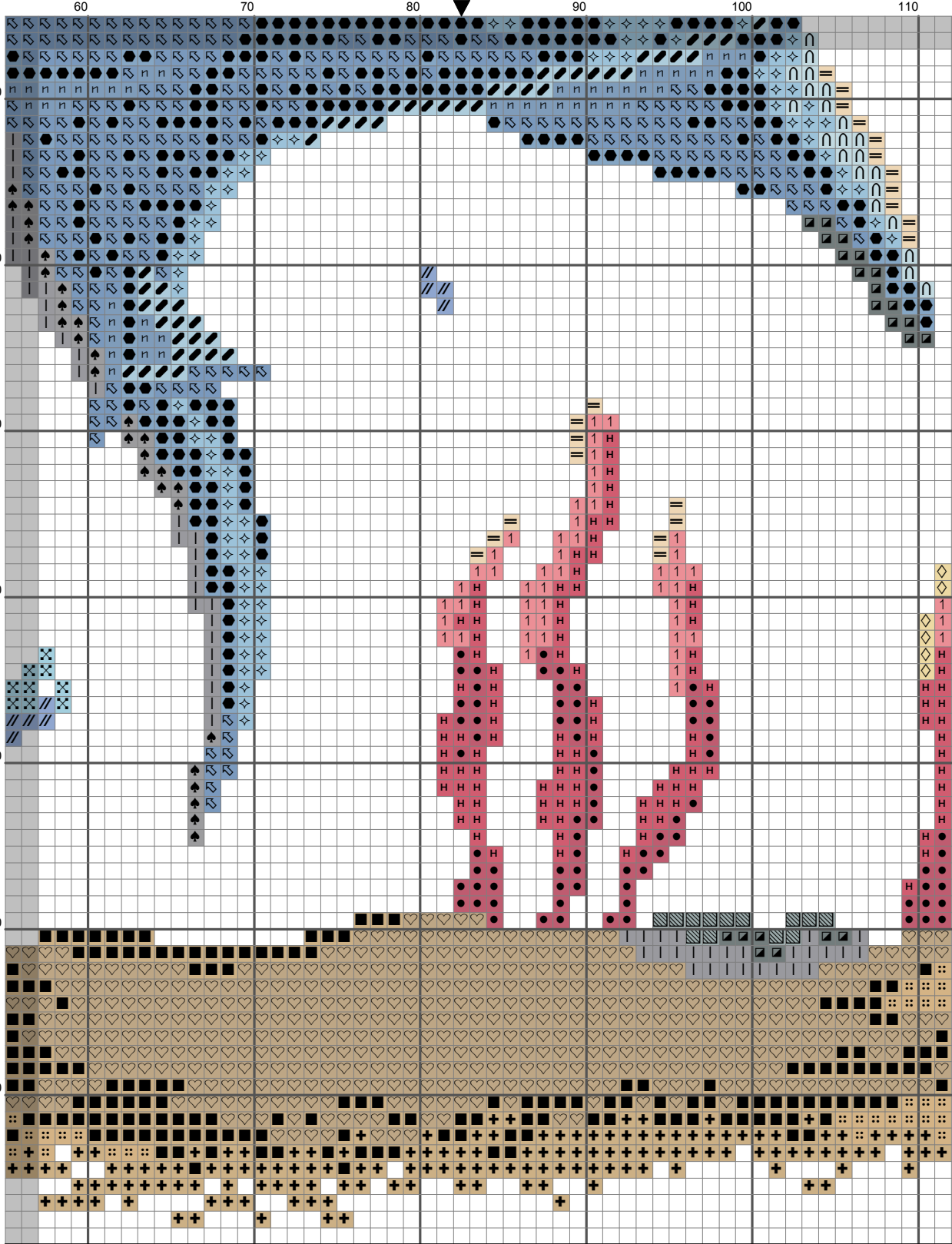
20

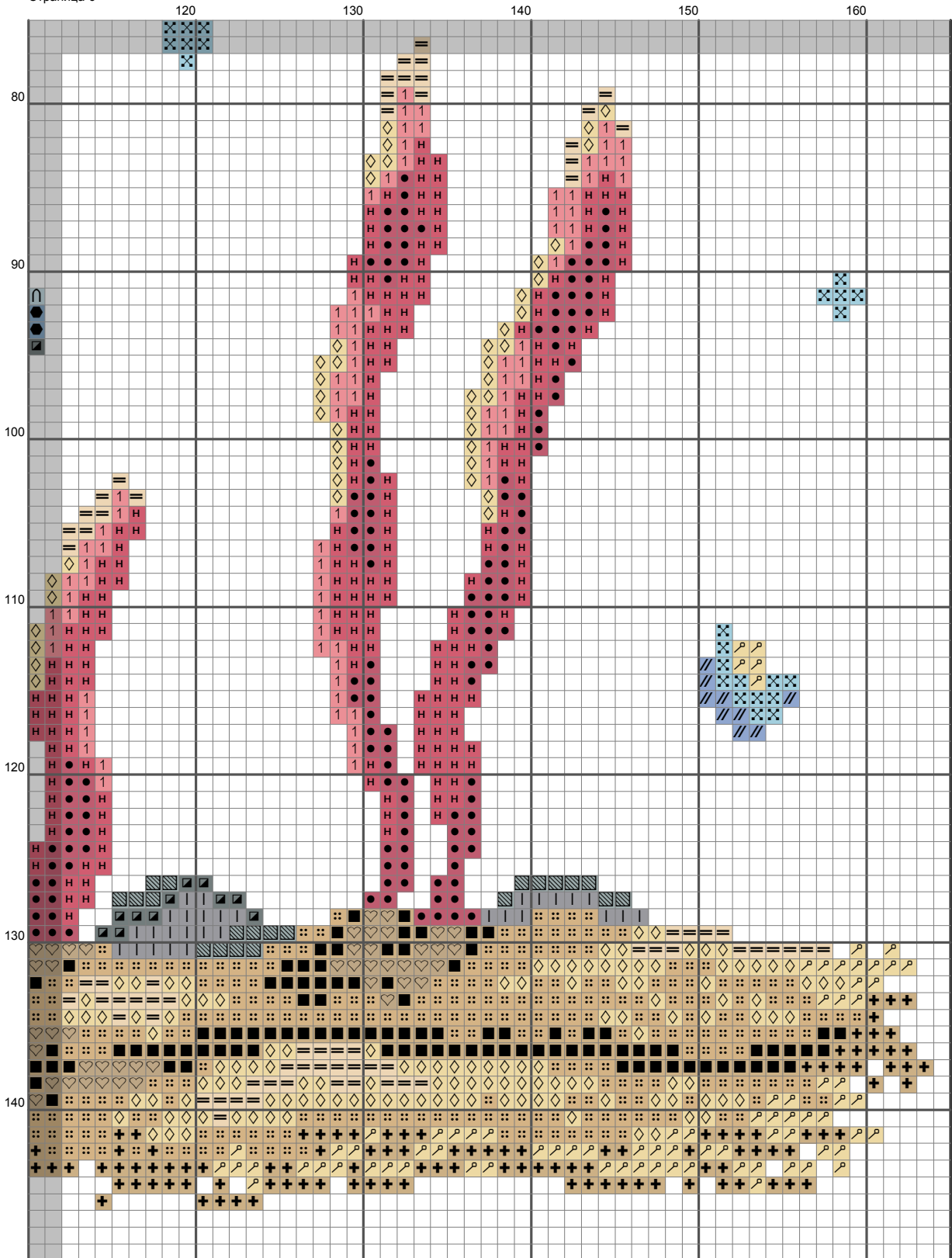
30

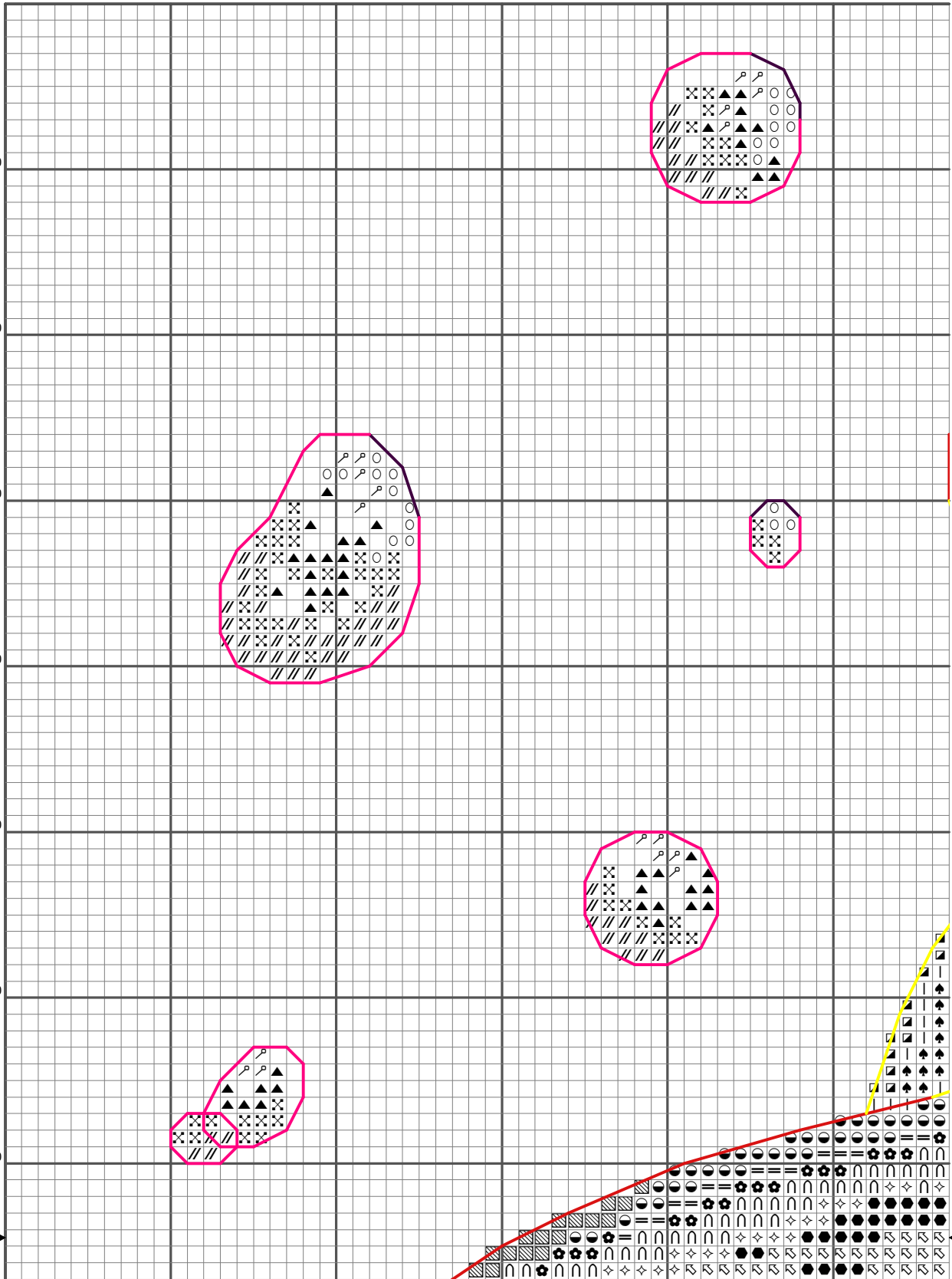
40

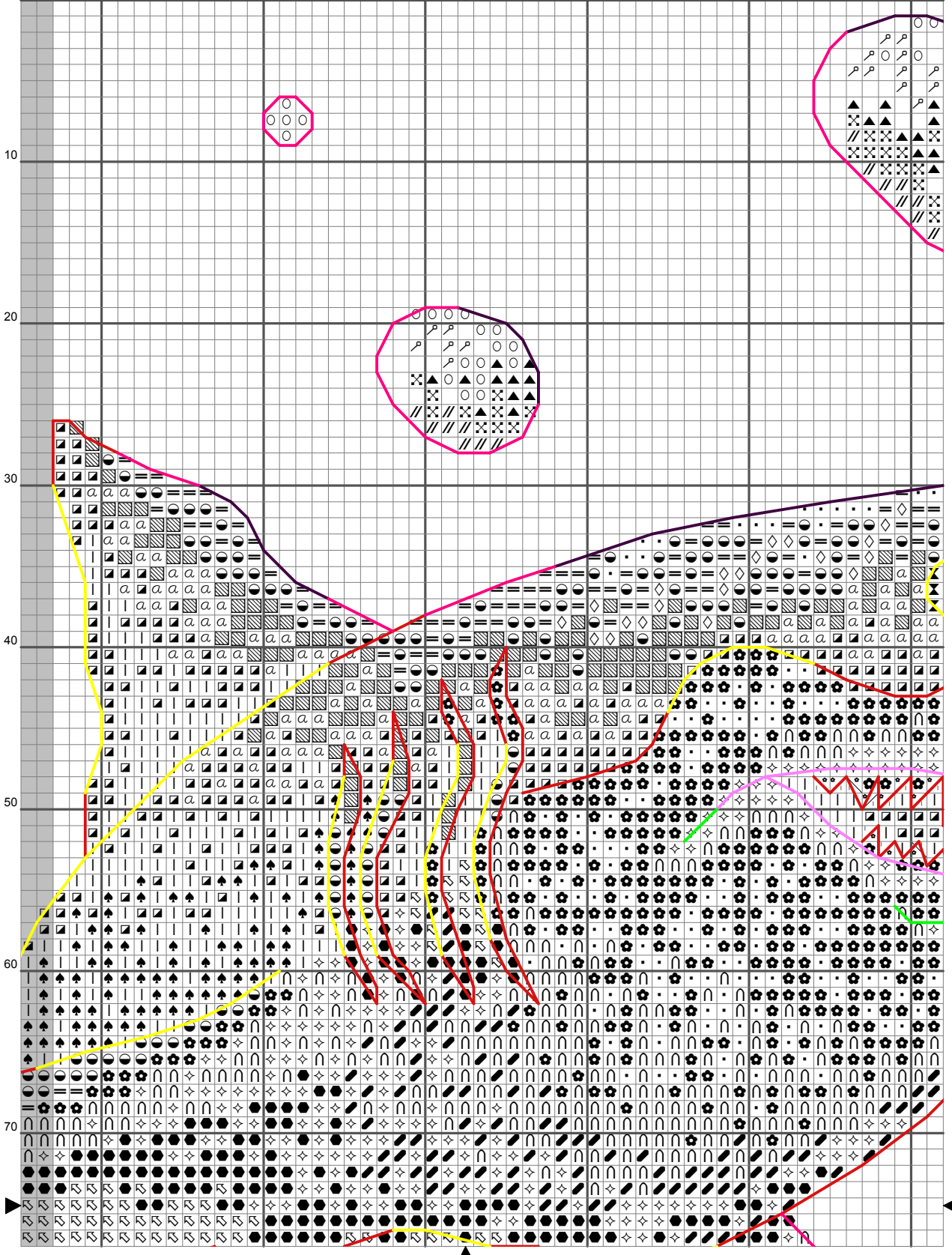
50

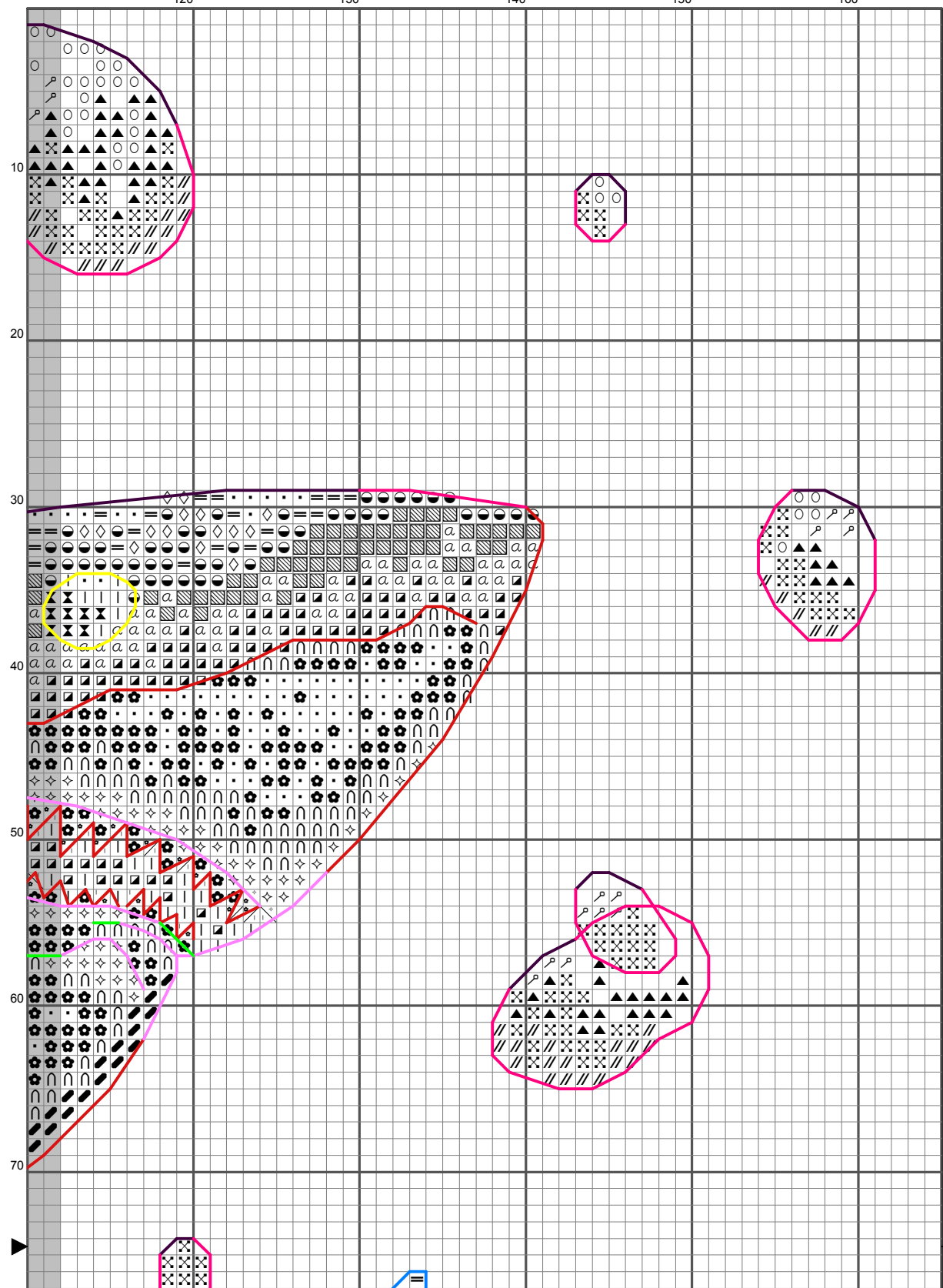












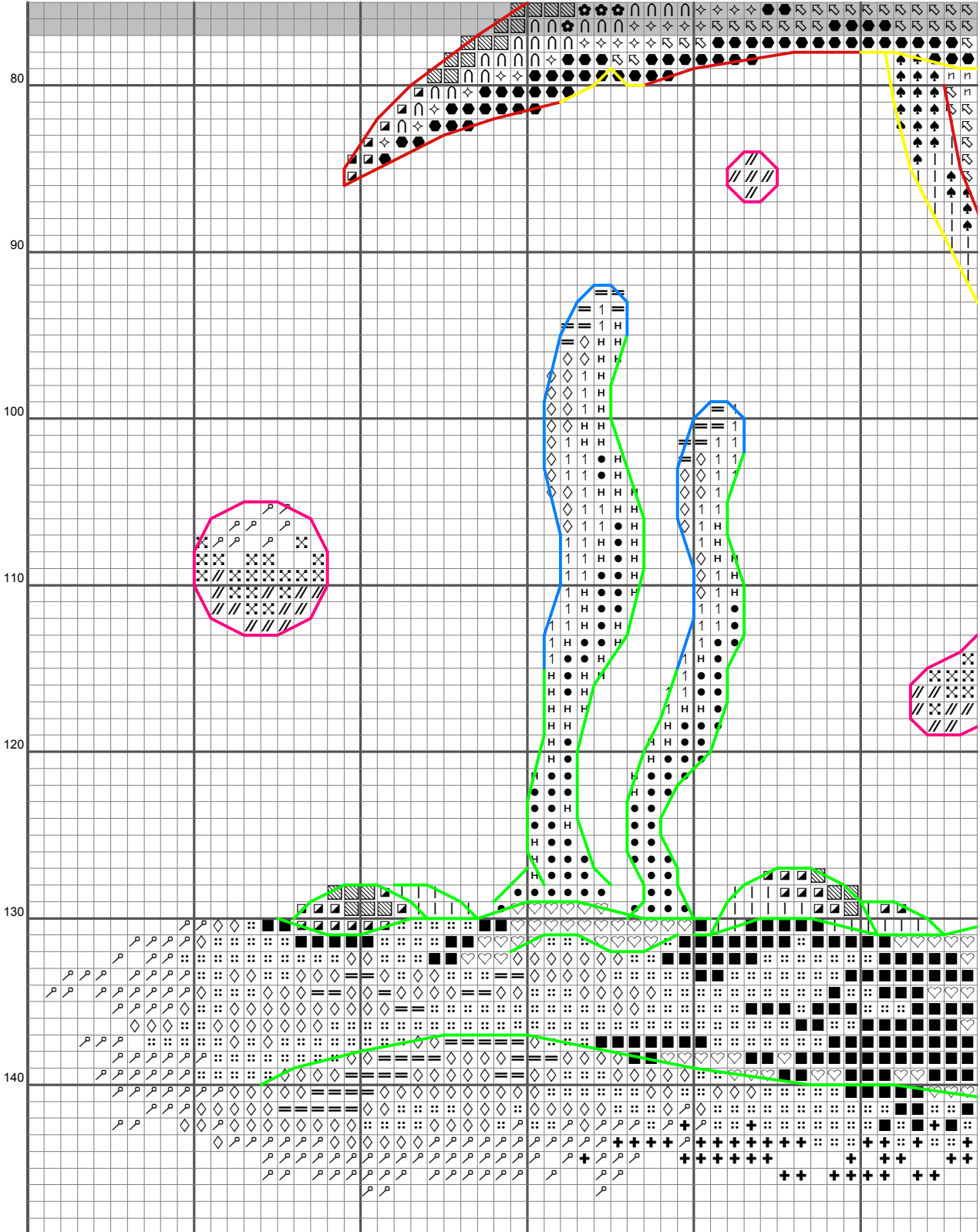
10

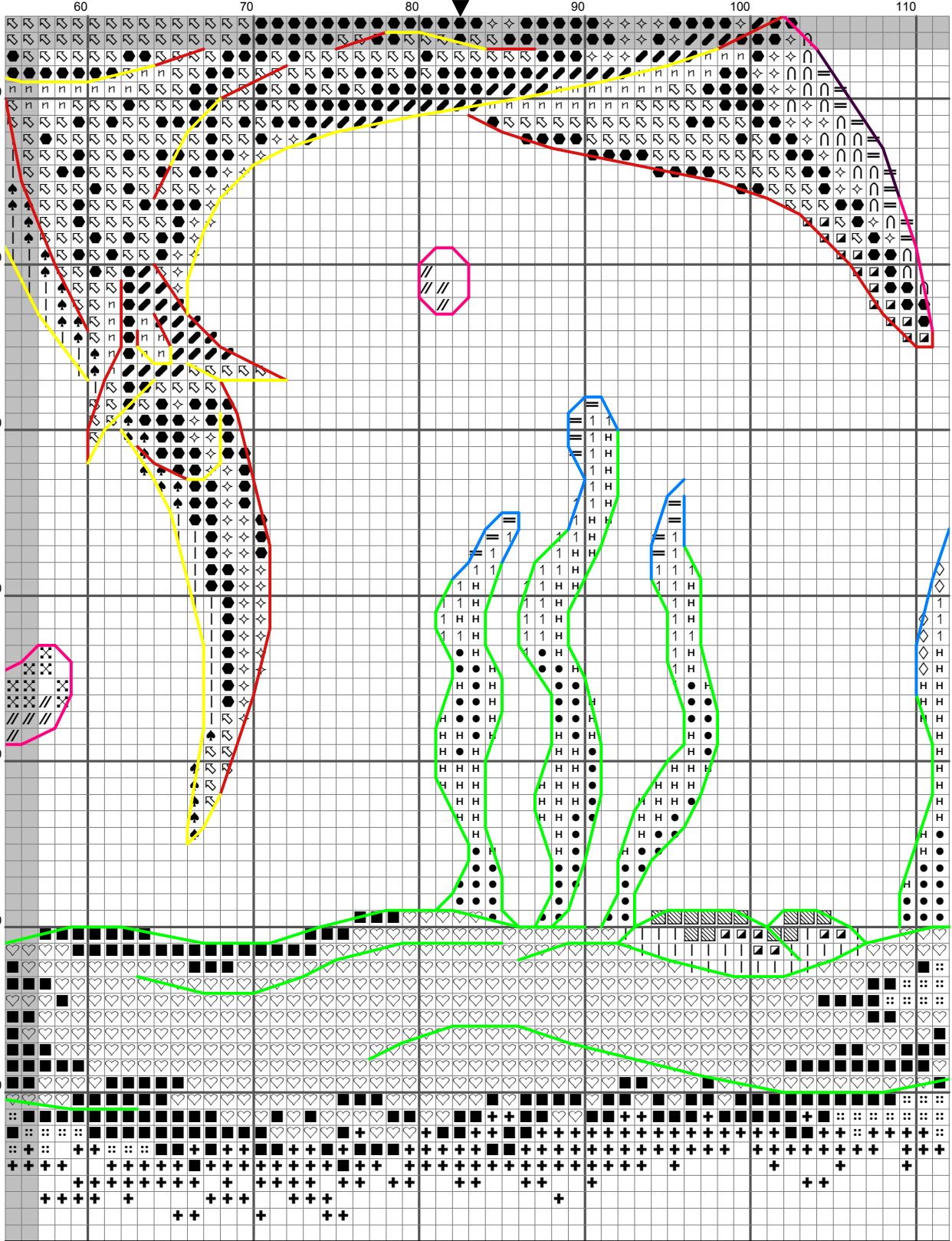
20

30

40

50





60

70

80

90

100

110

80

90

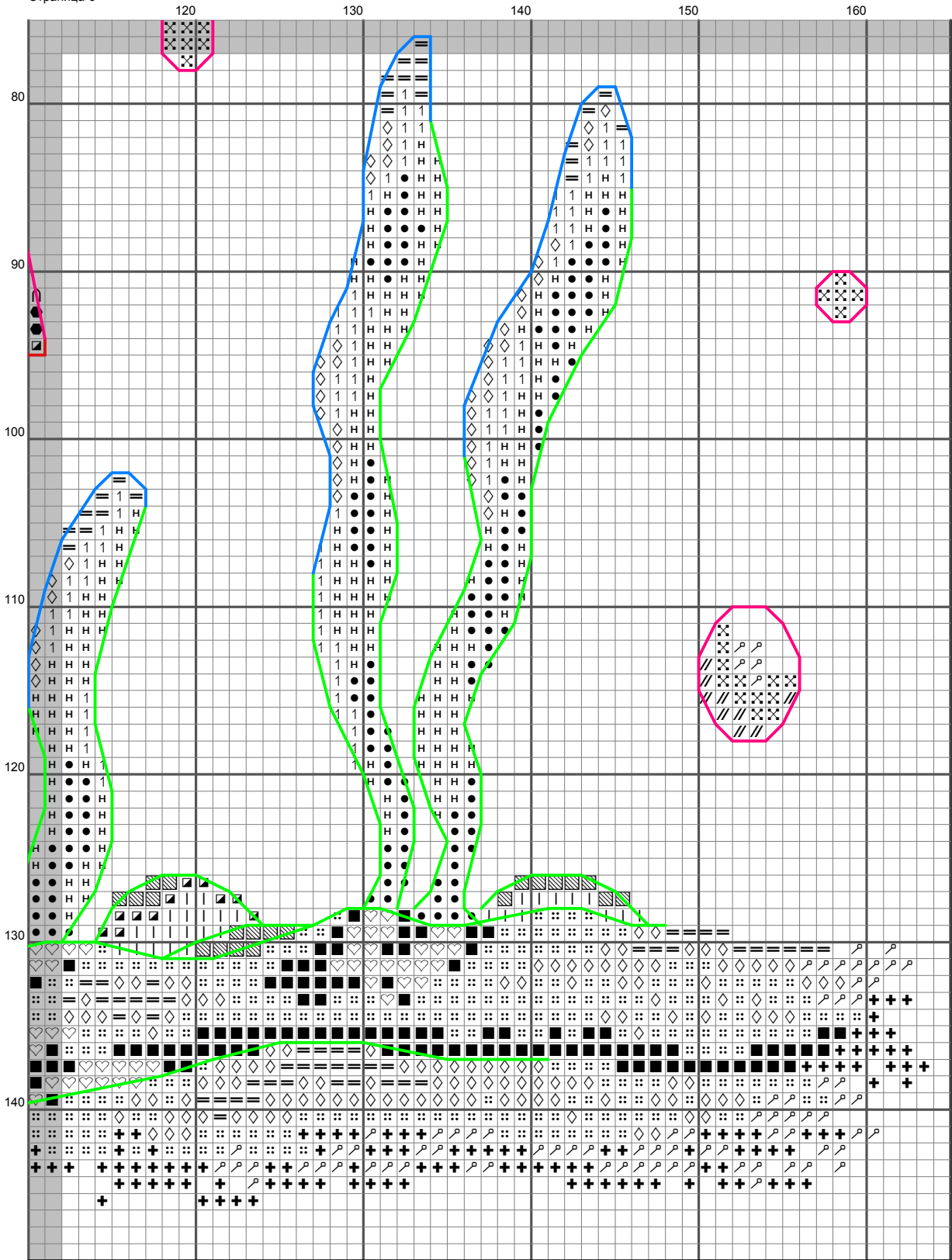
100

110

120

130

140



10

20

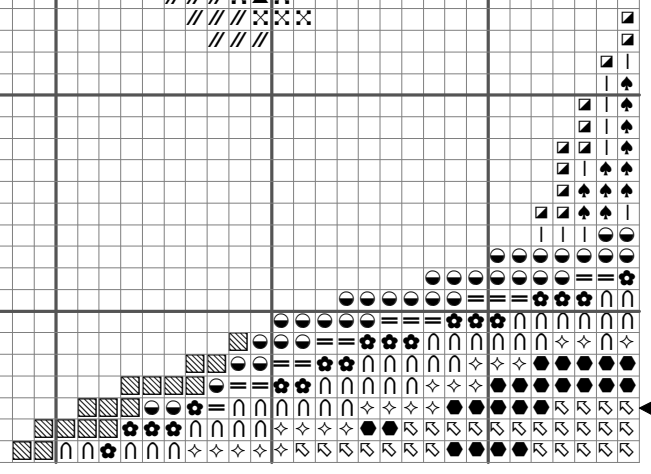
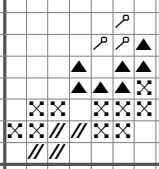
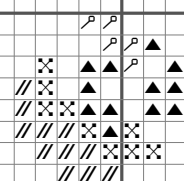
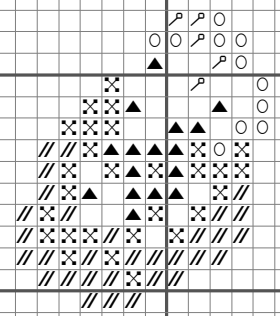
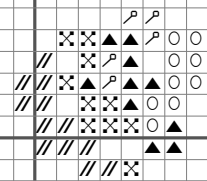
30

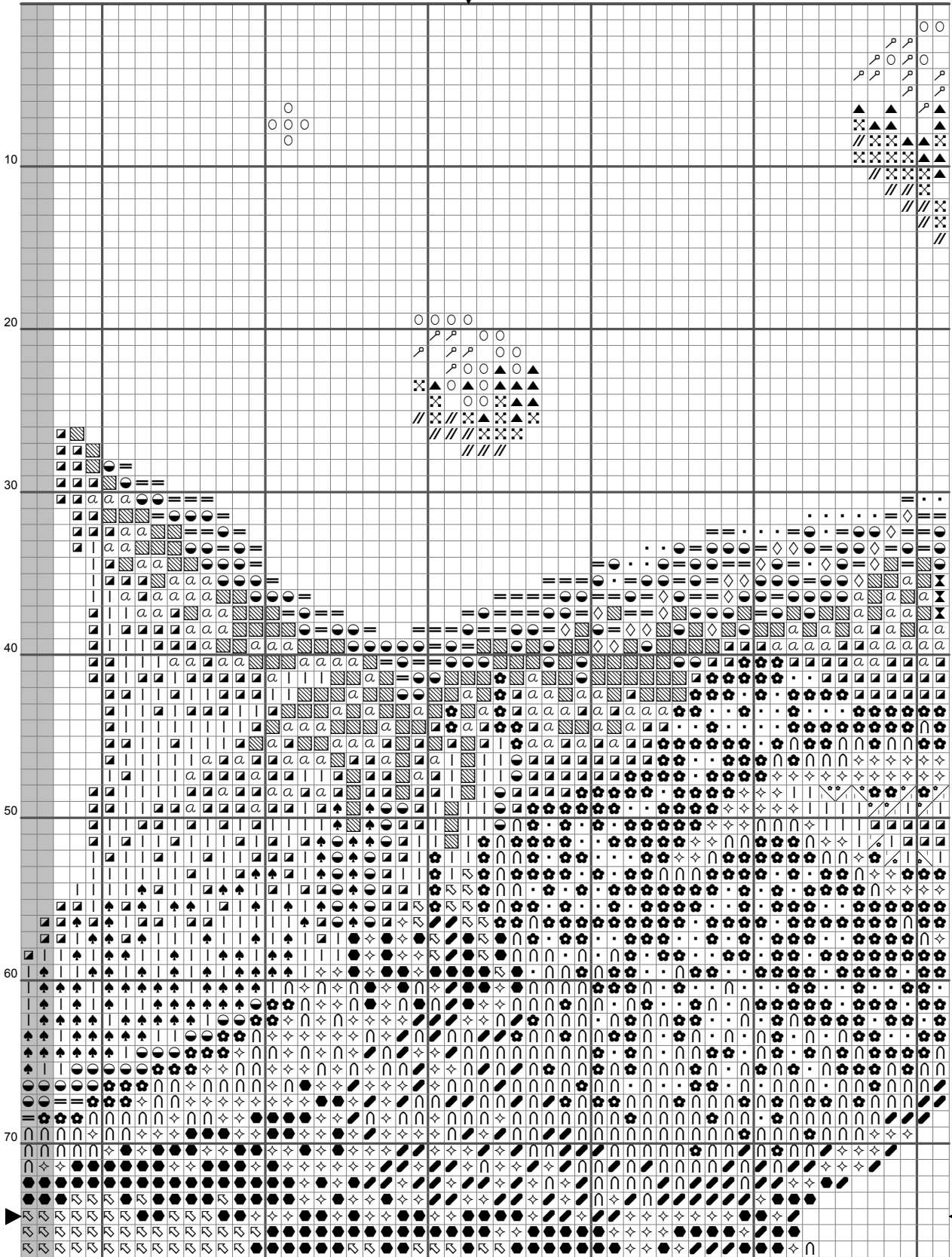
40

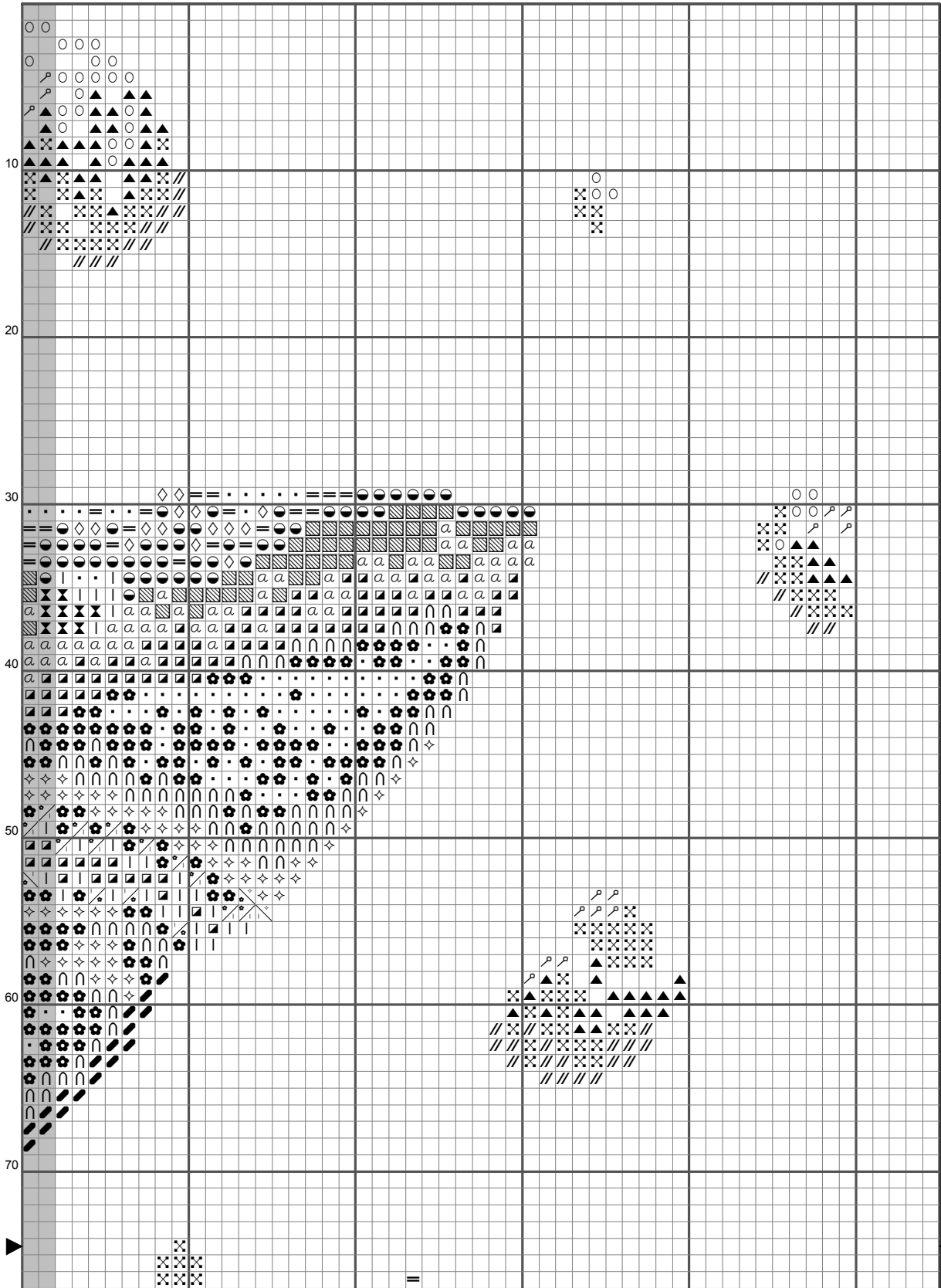
50

60

70







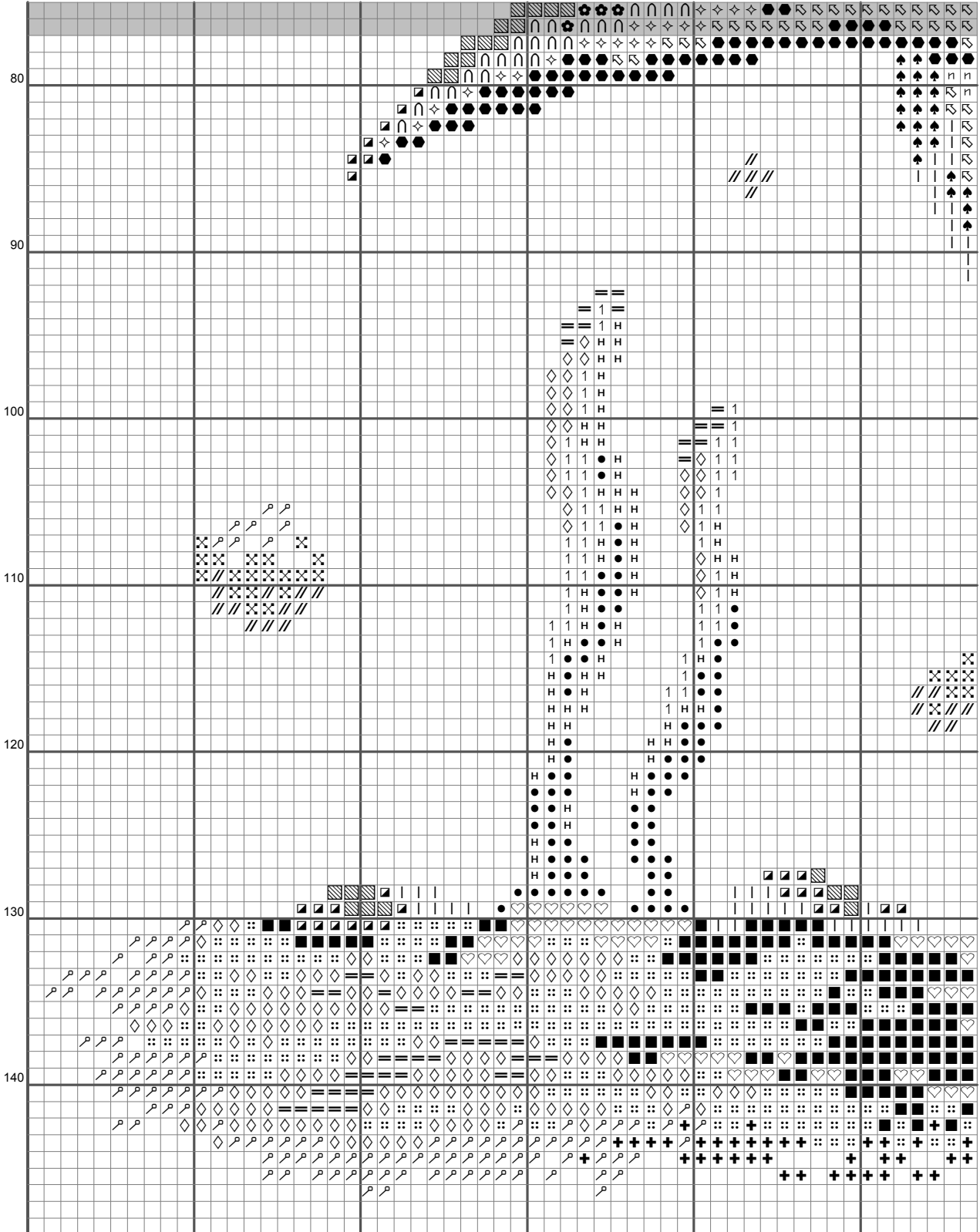
10

20

30

40

50



The diagram is a large grid with columns labeled 60, 70, 80, 90, 100, 110 and rows labeled 80, 90, 100, 110, 120, 130, 140. The grid contains various symbols including hearts, diamonds, squares, and crosses, arranged in a complex pattern. A downward-pointing triangle is located above column 80, and an upward-pointing triangle is located below column 80. The diagram appears to be a technical drawing or a complex data visualization.

