

Карандаш-крокус

Дизайнер Елена Петрова



Размер: 17 x 49 стежка

13 цветов (DMC)

Крест, бэкстич, французский узелок

Крестики – 741, бэкстич – 415, французский узелок – 16



Ирландская роза

Схема для вышивки «Карандаш-крокус»

| Полный крест | | | | | | | | | | | |
|--------------|--|-------|------|--------|--|-------|------|--------|--|-------|------|
| СИМВОЛ | | номер | нити | СИМВОЛ | | номер | нити | СИМВОЛ | | номер | нити |
| | | 16 | 1 | | | 26 | 2 | | | 26 | 1 |
| | | 27 | 2 | | | 725 | 2 | | | 738 | 2 |
| | | 739 | 2 | | | 772 | 1 | | | 904 | 2 |
| | | 905 | 2 | | | 906 | 2 | | | 907 | 2 |
| | | 5200 | 2 | | | | | | | | |

| Бэкстич | | | | | | | | |
|---------|-------|------|--------|-------|------|--------|-------|------|
| СИМВОЛ | номер | нити | СИМВОЛ | номер | нити | СИМВОЛ | номер | нити |
| | 310 | 2 | | 310 | 1 | | 310 | 2 |

| Французский узелок | | | | | | | | |
|--------------------|-------|------|--------|-------|------|--------|-------|------|
| СИМВОЛ | номер | нити | СИМВОЛ | номер | нити | СИМВОЛ | номер | нити |
| | 904 | 2 | | 5200 | 1 | | | |

Инструкция по выполнению использованных видов стежков

| | Символ | Как шить | Особенности |
|--------------------|--------|----------|---|
| Полный крест | | | Верхний стежок у всех крестиков обязательно должен лежать в одном направлении. На канве №14-18 выполняется, как правило, в 2 нити. На канве №11 – в 3-4 нити. |
| Бэкстич | | | Бэкстич (шов «назад иголку») вышивается в то количество нитей, которое указано в ключе . Для ровного плавного бэкстича рекомендуется взять острую и тонкую бисерную иглу и при выполнении стежка немного захватывать предыдущий стежок, чтобы избежать разрыва линий. |
| Бленд | | | Бленд – это смешанный оттенок. Используется при выполнении креста и/или полукреста. Для выполнения бленда нужно взять по одной нити двух цветов (см. ключ), заправить их вместе в иглоу и шить в две нити. |
| Французский узелок | | | Для выполнения нужно вывести иглоу на лицевую сторону в той точке, где запланирован элемент. Держа иглу параллельно канве, сделать 2 оборота. Аккуратно, придерживая иглу, вывести иглоу на изнанку в точке, расположенной как можно ближе к той, из которой выводили иглу на лицо. |

Схема для вышивки «Карандаш-крокус»

Расход мулине (для 14 каунта + 30% запаса)

| Мулине ДМС | | | | | | | | | |
|------------|----------|---------------|-----------|-------------|-----------|----------|---------------|-----------|-------------|
| Номер ДМС | Длина, м | Кол-во мотков | В наличие | Надо купить | Номер ДМС | Длина, м | Кол-во мотков | В наличие | Надо купить |
| 16 | 1,4 | 1 | | | 772 | 2,3 | 1 | | |
| 26 | 2,4 | 1 | | | 904 | 1,3 | 1 | | |
| 27 | 1,8 | 1 | | | 905 | 1,8 | 1 | | |
| 310 | 5,8 | 1 | | | 906 | 2,1 | 1 | | |
| 725 | 0,1 | 1 | | | 907 | 0,6 | 1 | | |
| 738 | 1,3 | 1 | | | 5200 | 2,8 | 1 | | |
| 739 | 0,8 | 1 | | | | | | | |

| Канва | | |
|-------|-------------|---------------------|
| Каунт | Размер, см* | Рекомендуемые цвета |
| 14/27 | 3,1 x 8,9 | Белый, льняной |
| 16/32 | 2,7 x 7,8 | |
| 18/36 | 2,4 x 6,9 | |

* без припусков

Данная схема для вышивки является объектом интеллектуальной собственности и защищена авторским правом. Предназначена только для личного использования. Последующее копирование, дарение или продажа запрещены!

Покупая схему для вышивки, вы приобретаете право вышивать по ней, а не право на владение схемой. Вышивальщица по купленной схеме может вышить сюжет много раз, но всегда сама. Вышитой работой можно распоряжаться по своему усмотрению, в том числе дарить и продавать.

Если вы хотите подарить кому-либо авторскую схему, купите ее у автора с указанием, для кого предназначена схема. Дизайнер вышлет схему напрямую одариваемому.

Распространение авторских схем – это не только неэтично по отношению к дизайнеру, который не получает оплаты за вложенные в создание схемы труд, время и деньги; по отношению к вышивальщицам, которые уже приобрели данную схему, но и нарушает закон об авторских правах!

Давайте уважать друг друга!

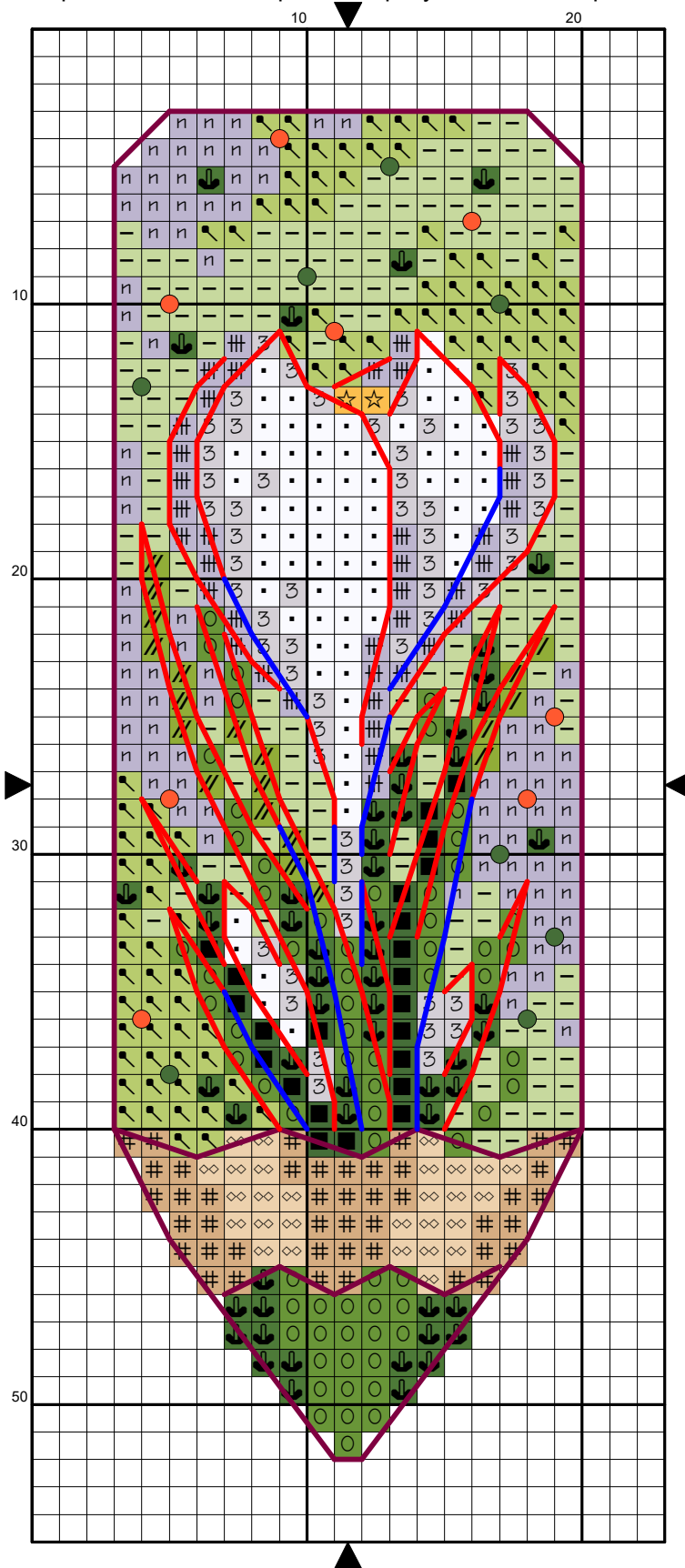
Буду рада увидеть фото готовой вышивки!

Моя страница в контакте: https://vk.com/elian_eir

Группа в контакте: https://vk.com/irish_rose_workshop

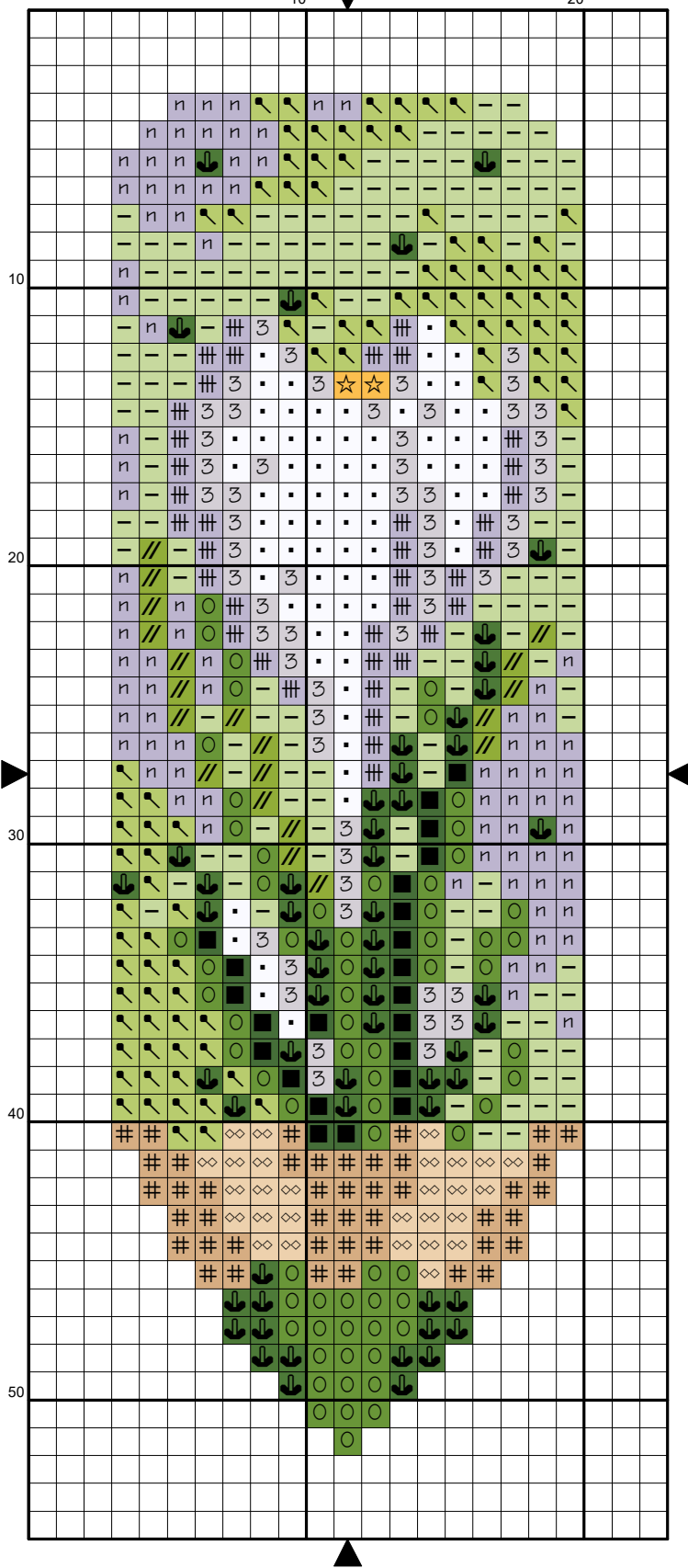
Электронная почта: elian.eir@yandex.ru

Елена Петрова



10

20



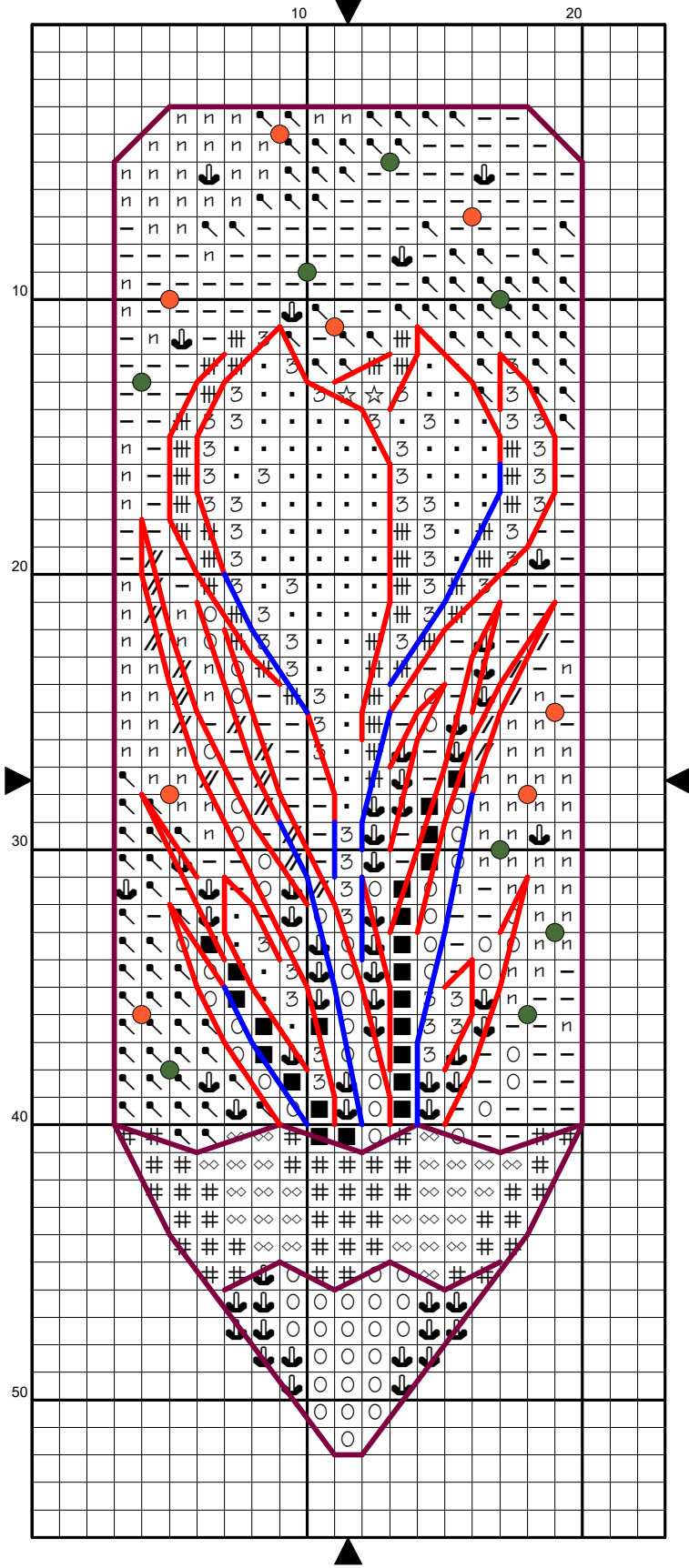
10

20

30

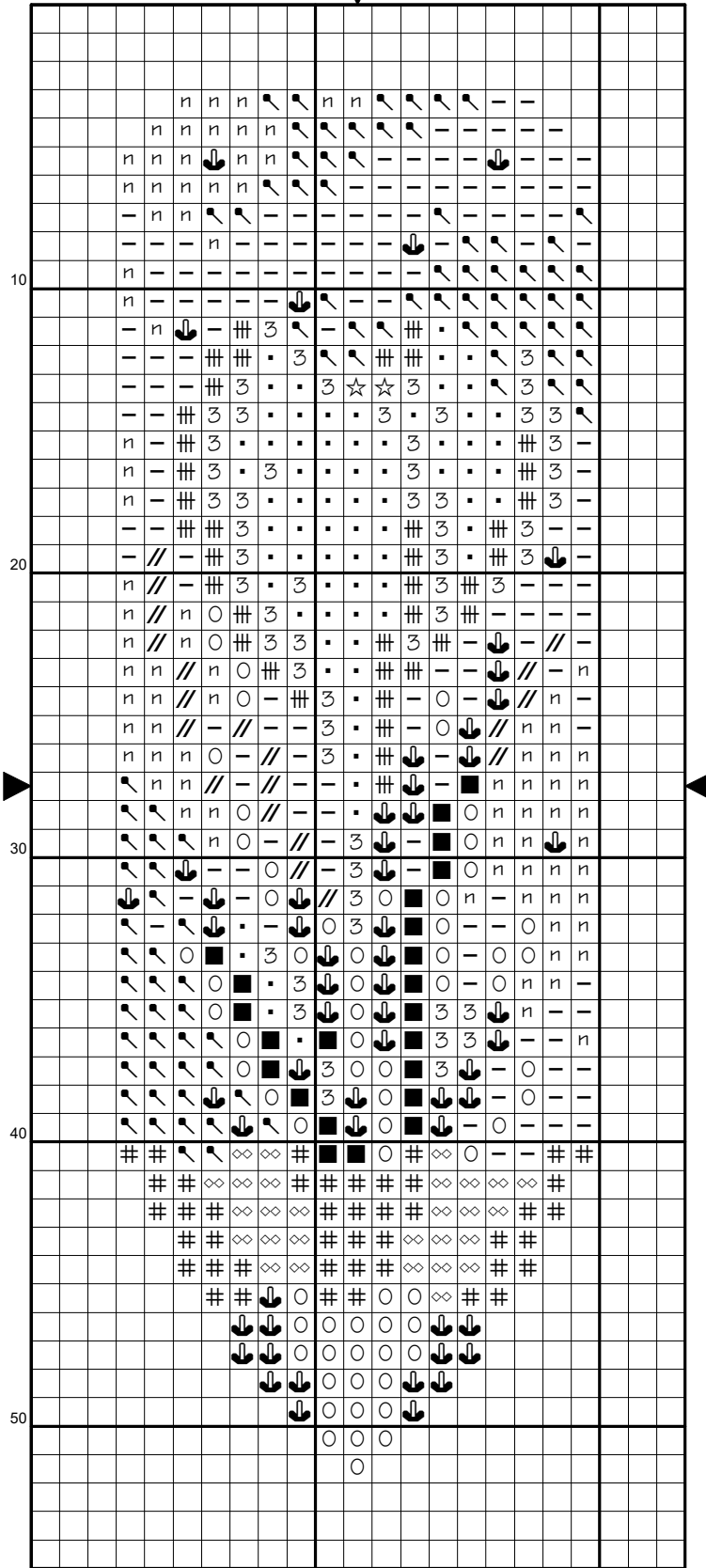
40

50



10

20



10

20

30

40

50