

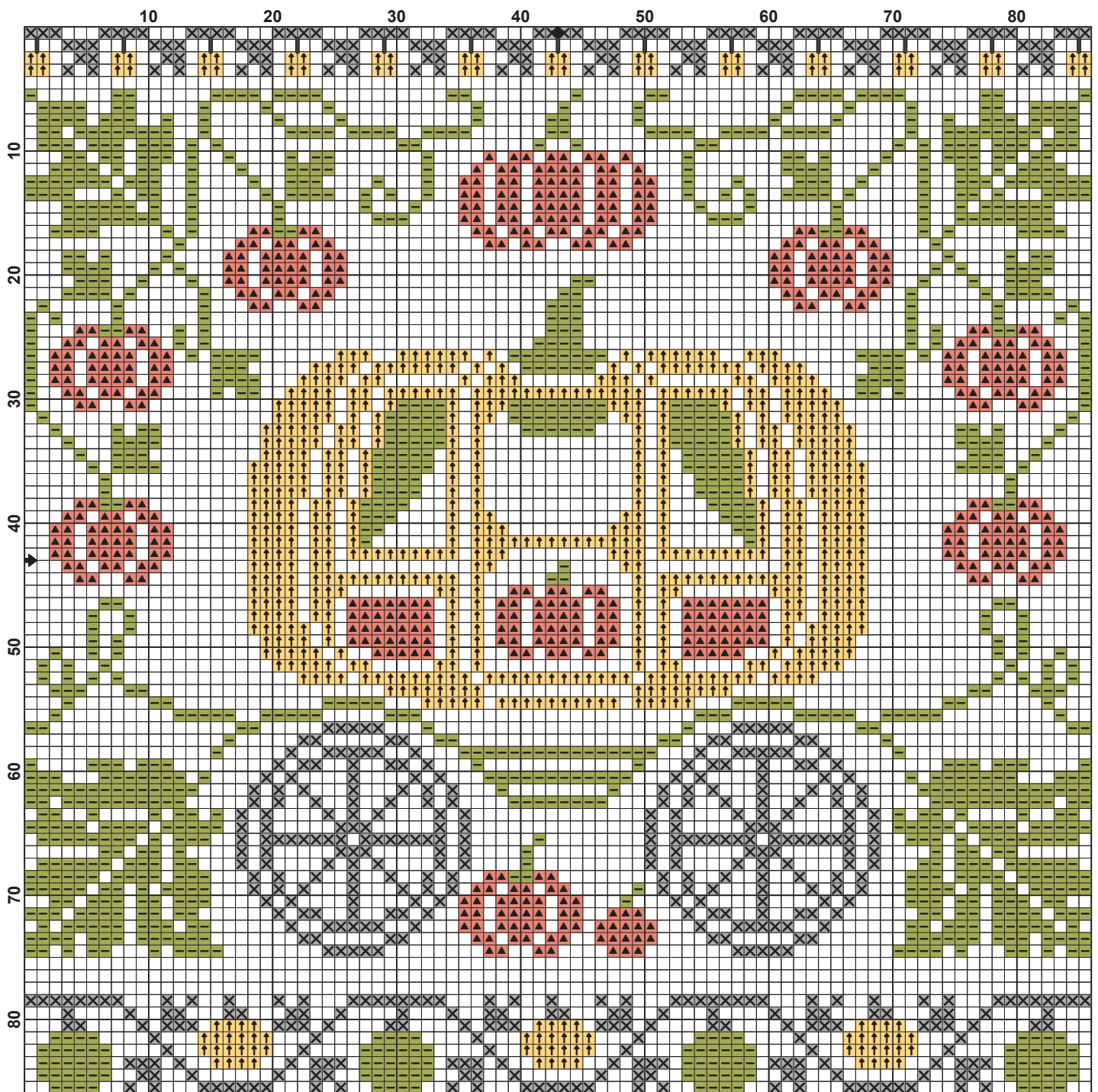
OWLFOREST EMBROIDERY



КАРЁТА-ТЫКВА / PUMPKIN CARRIAGE

Схема для вышивания / Embroidery chart

0112-КТ-Б



OWLFOREST
EMBROIDERY

Размер схемы / Size:

86 × 86 крестиков / cross-stitches

**Рекомендованная основа /
Recommended fabric:**

Zweigart Belfast vintage, 32 ct,
цвет Песочный неоднотонный /
Vintage Sahara (3609/2349)

**Размер готовой работы /
Size of finished work:**

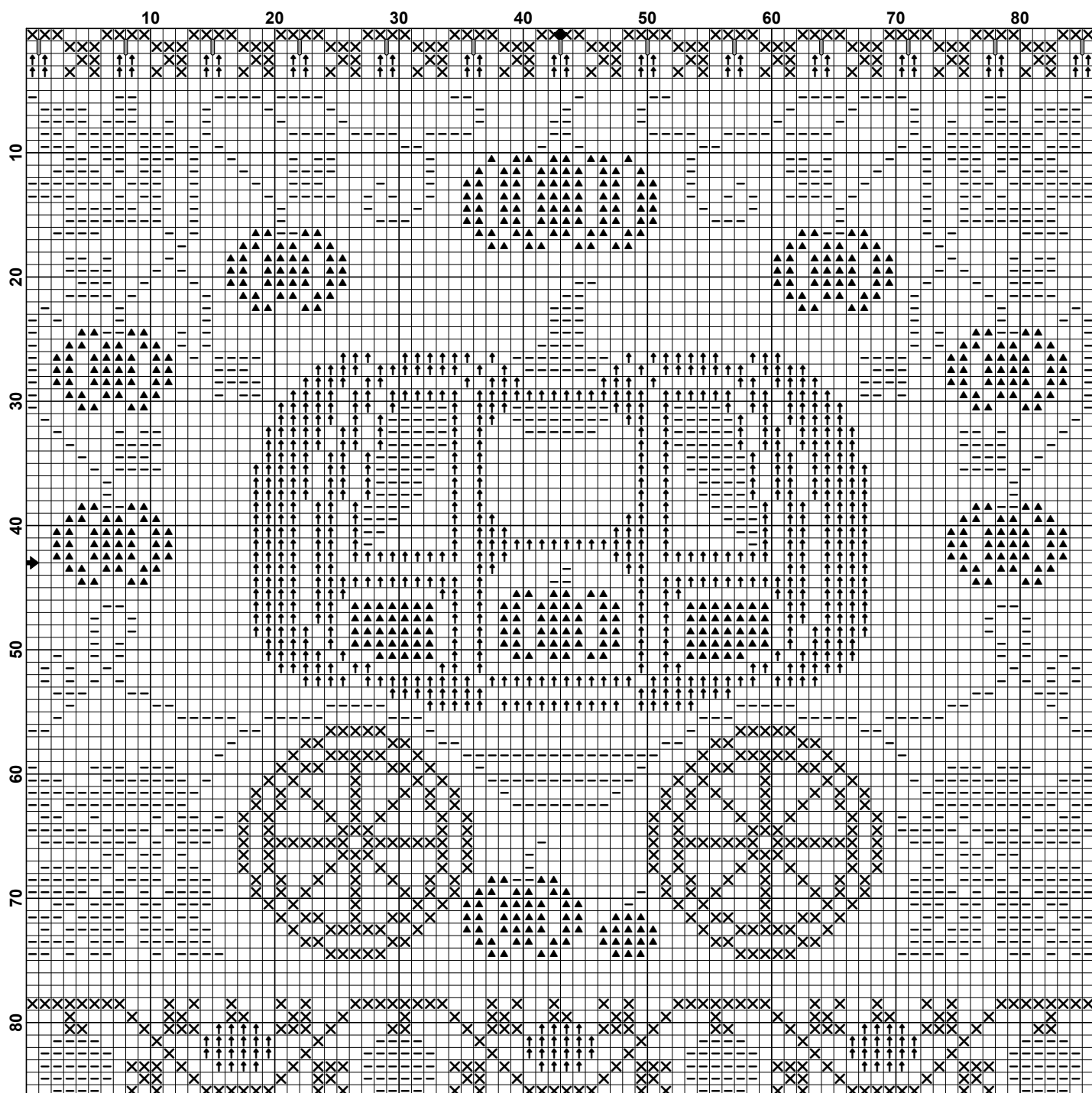
28 (14) ct — 15,5 x 15,5 см
32 (16) ct — 13,5 x 13,5 см
36 (18) ct — 12 x 12 см
40 (20) ct — 11 x 11 см

© ООО «Совинный лес», 2020. Дизайнер: Галина Егоренкова.

Исключительное право на схему и товарный знак «OwlForest» принадлежат ООО «Совинный лес». Публикация целиком/частично, распространение, воспроизведение схемы без письменного согласия правообладателя не допускается. Положения законодательства РФ предоставляют правообладателю/автору возможность судебного преследования нарушителя и получения компенсации, возмещения морального вреда и упущенной выгоды. За нарушения исключительного права также предусмотрена уголовная ответственность. Данный экземпляр схемы предназначен исключительно для личного использования покупателем.

© 2020 OwlForest LLC. Designer: Galina Egorenkova.

OwlForest is a trademark of OwlForest LLC. All rights reserved. The cross-stitch pattern is for personal use only.



Крестик в 2 нити / Cross-stitch with 2 strands

Обозначение / Sign	OwlForest*	DMC	Гамма	ПНК им. Кирова	Кол-во крестиков / Number of cross-stitches
X	104 Черный с сединой / Salt-and-pepper	3799	5184	7212	581
-	327 Тыквенный / Pumpkin	732	3172	4805	1249
▲	516 Бархатцы / Marigold	900	3201	7410	518
↑	604 Морошка / Cloudberry	741	0019	0512	746

Прямой стежок в 2 нити / Straight stitch with 2 strands

Обозначение / Sign	OwlForest*
	104 Черный с сединой / Salt-and-pepper

OWLFOREST
EMBROIDERY

*Мулине ручного окрашивания OwlForest маркируются четырехзначным числом, три последние цифры которого — номер цвета OwlForest. Первая цифра номера обозначает производителя ниток: цифра «1» — Finca, цифра «2» — ПНК им. Кирова, цифра «3» — DMC. Например 3515 — это мулине 515 цвета «коралловый» на основе DMC.

*OwlForest hand-dyed variegated threads are marked with a four-digit number, the last three digits of which are the OwlForest color number. The first digit of the number indicates the manufacturer of the threads: the digit «1» is for Finca floss, the digit «2» is for Thread Trade n.a. Kirov floss (Russia), the number «3» is for DMC. For example, the 3515 is a DMC-based floss 515 «Coralline» color.