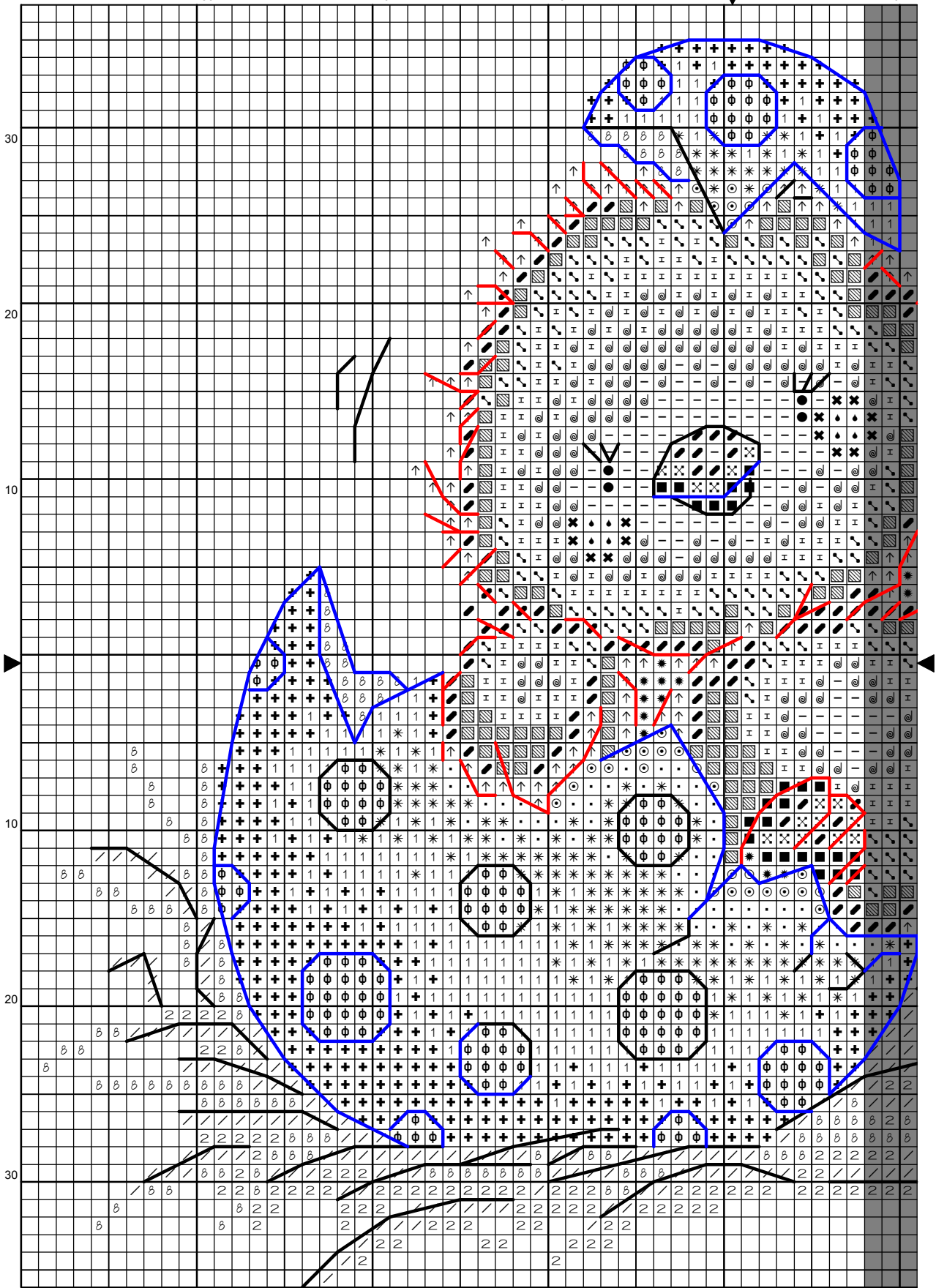
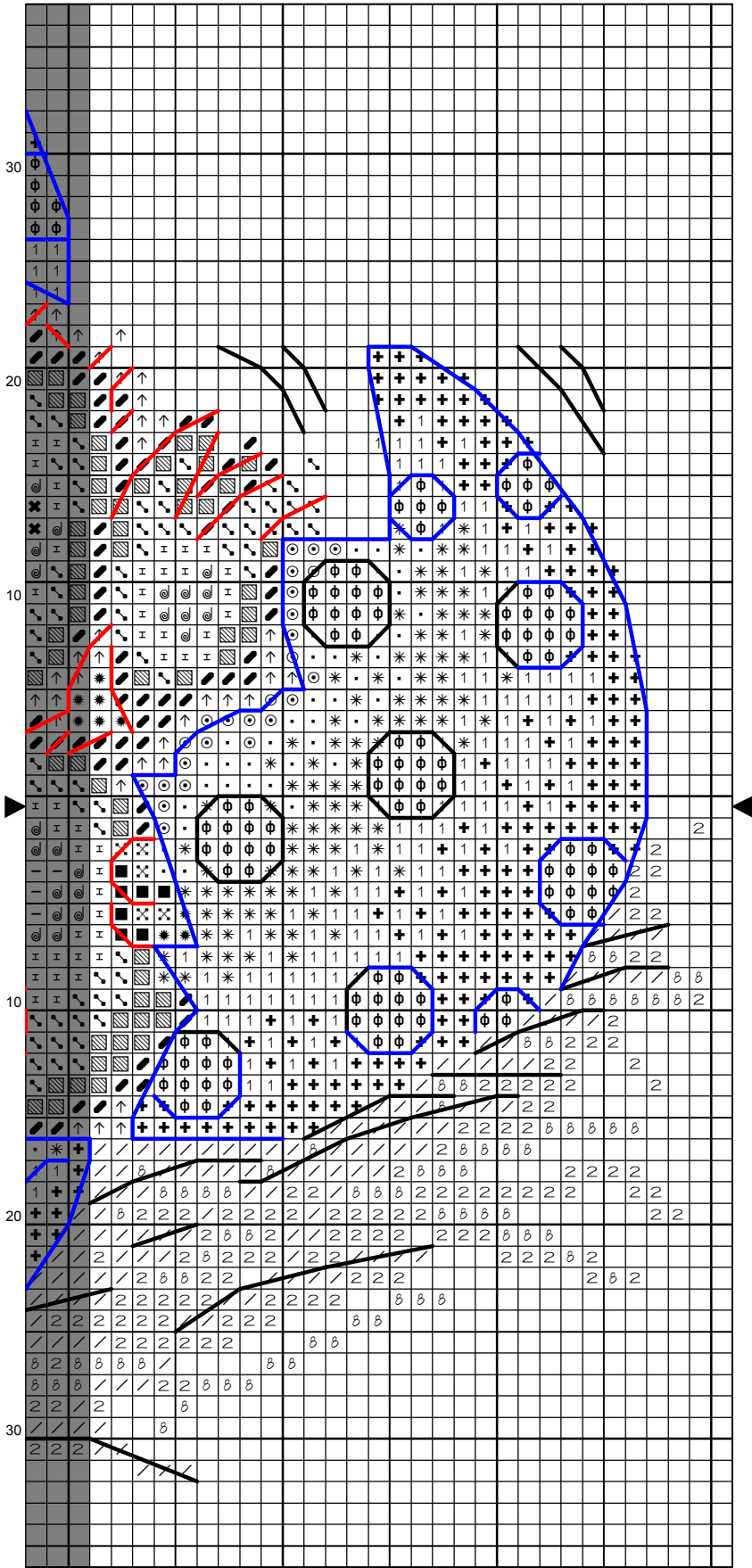


The grid contains a complex pattern of symbols and numbers. Key elements include:

- Arrows:** Various directions (up, down, left, right) and combinations.
- Plus Signs (+):** Scattered throughout the grid.
- Phi Symbols (φ):** Numerous instances, often in groups.
- Numbers:** 1, 2, and β (beta) are used in various configurations.
- Diagonal Lines (/):** Present in some rows and columns.
- Grid Structure:** A 40x40 grid with labels 10, 20, 30, and 40 at the top and sides.





## Ключ к схеме "Пасхальный сюрприз"

Дизайнер Алла Ерохова

Канва: 14 count, сетлого цвета

Размер в крестиках: 79 x 70

Размер в см: 14.33 x 12.70 cm

Мулине: DMC




Крест выполняется в 2 нити

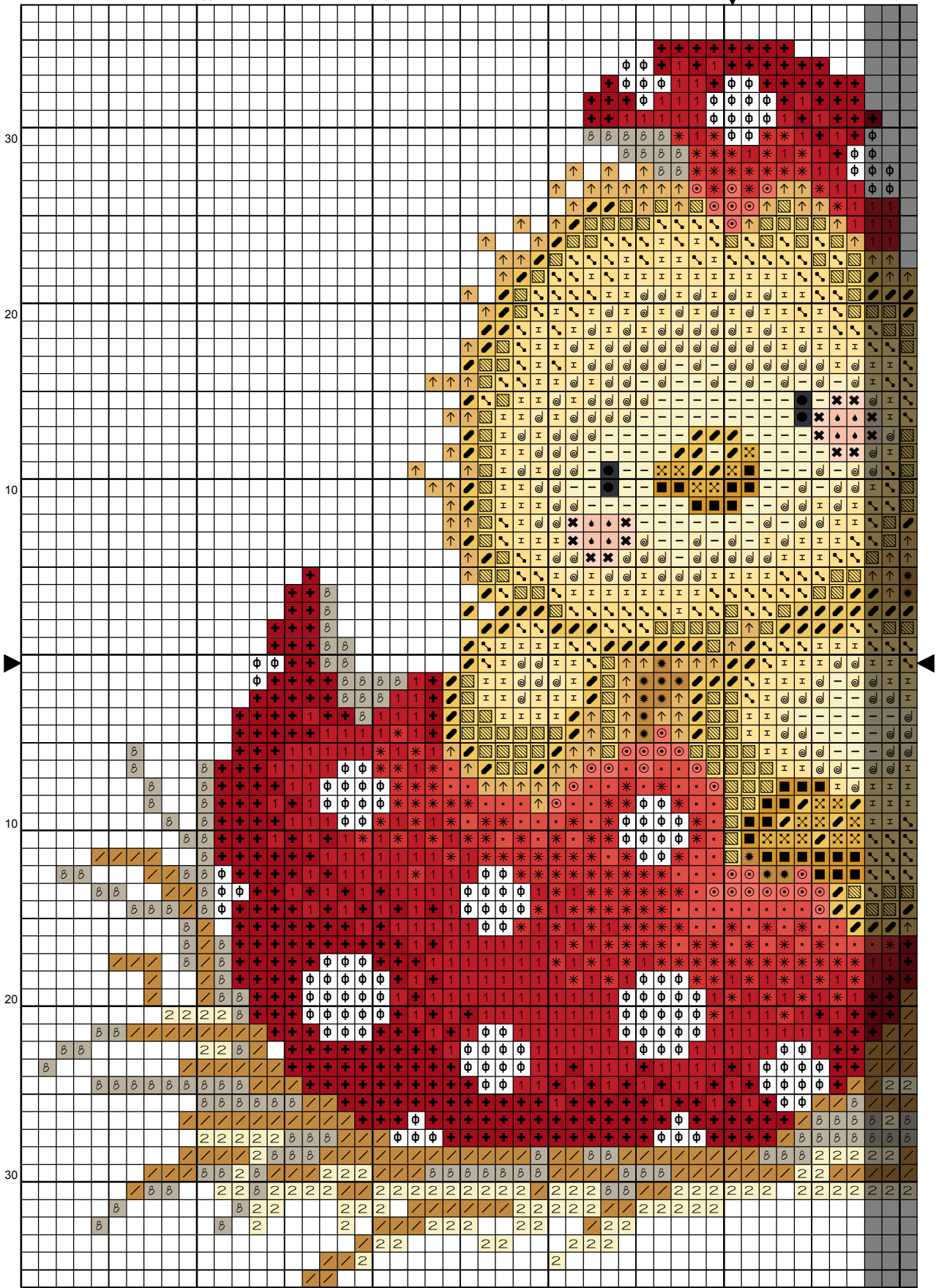
<u>Символ</u>	<u>No.</u>
1	349
*	350
·	351
⊙	352
↑	676
*	729
▨	744
↘	745
-	746
+	817
✕	948
●	3799
■	3820
⊗	3821
↗	3822
⊙	3823
±	3823+745
◆	754+948
Φ	BLANC

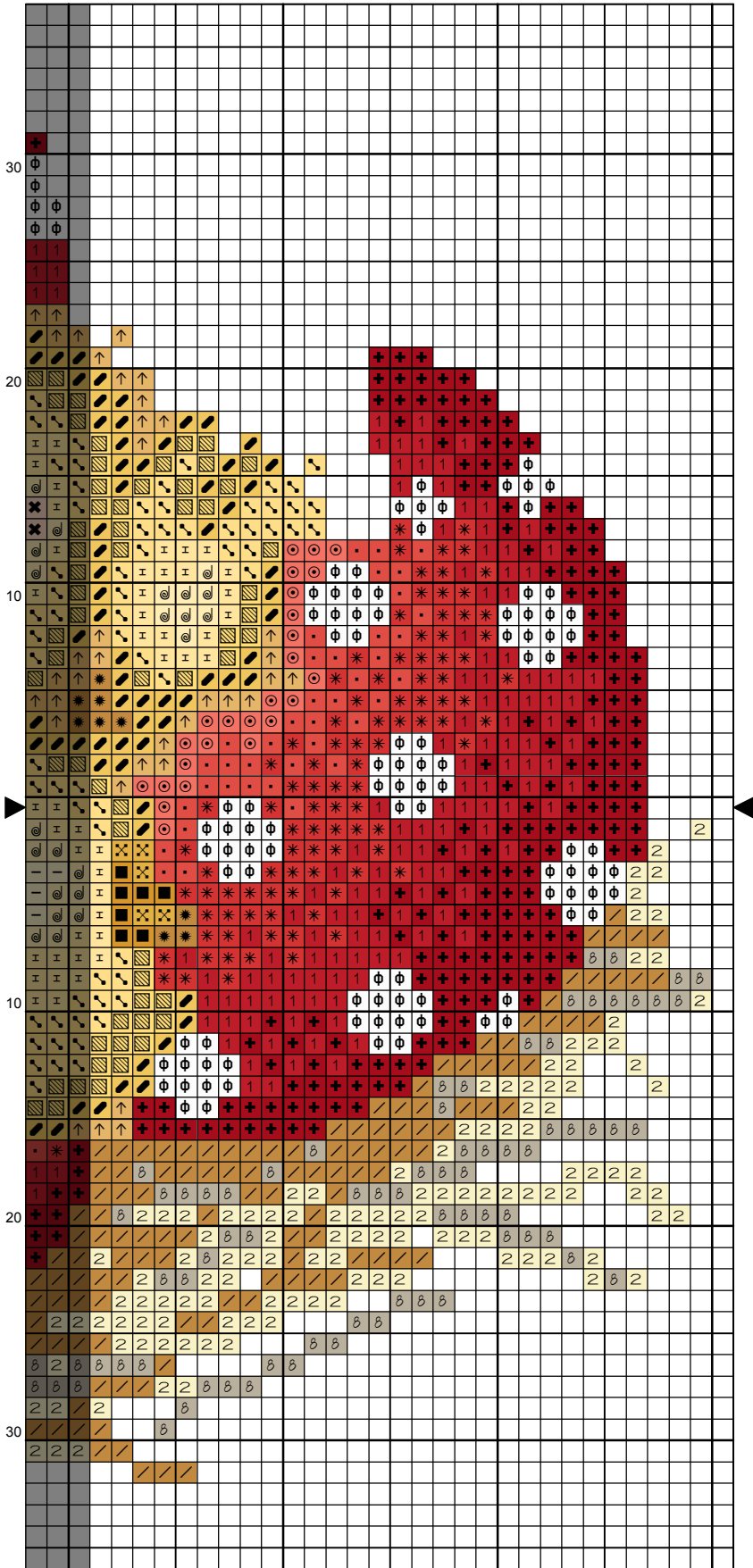
Полукрест выполняется в 2 нити

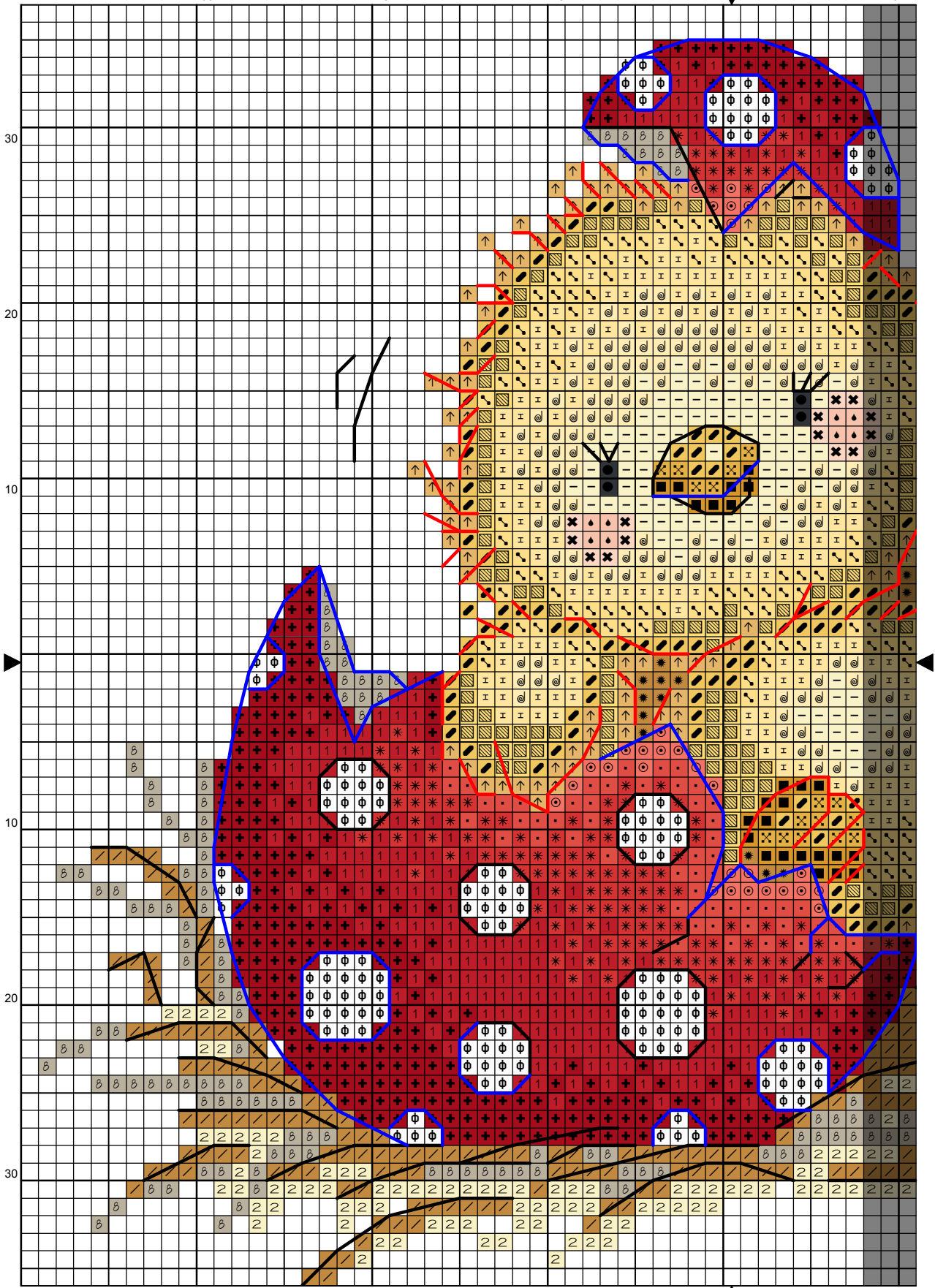
<u>Символ</u>	<u>No.</u>
/	729
∕	746
∂	3024

Бэкстич выполняется в 1 нить

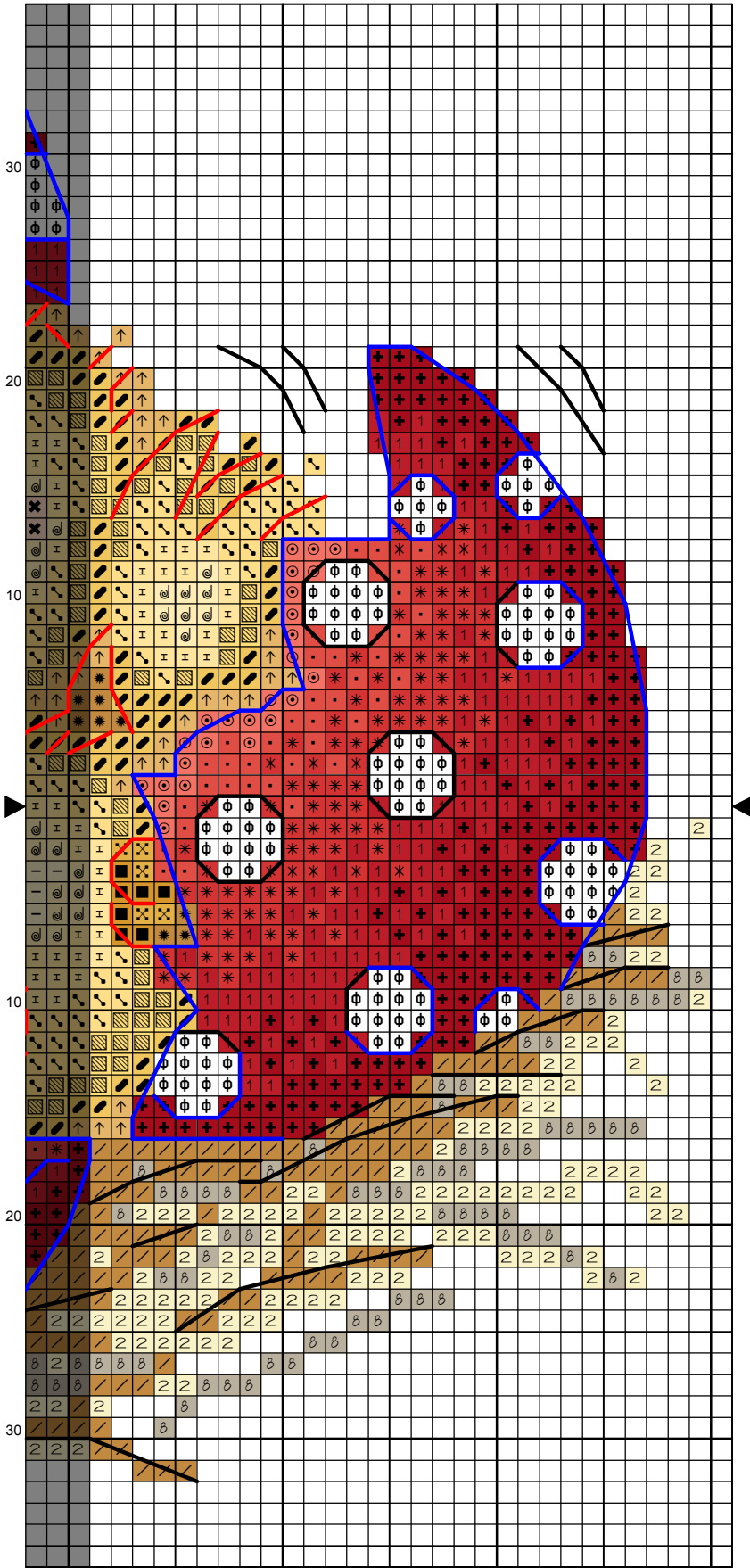
<u>Символ</u>	<u>No.</u>
	434
	3799
	3799 в 2 нити











## Ключ к схеме "Пасхальный сюрприз"

Дизайнер Алла Ерохова

Канва: 14 count, светлого цвета

Размер в крестиках: 79 x 70

Размер в см: 15.06 x 13.06 cm

Мулине: DMC

Крест выполняется в 2 нити

<u>Символ</u>	<u>No.</u>
φ	BLANC
✳	350
▪	351
⊙	352
◊	754+948
✕	948
✳	729
■	3820
↑	676
✕	3821
↗	3822
↘	745
⊞	3823+745
▨	744
⊙	3823
—	746
+	817
1	349
●	3799

Полукрест выполняется в 2 нити

<u>Символ</u>	<u>No.</u>
↗	729
β	3024
2	746

Бэкстич выполняется в 1 нить

<u>Символ</u>	<u>No.</u>
—	434
—	3799
—	3799 в 2 нити