

«Светлый праздник»

Дизайнер Серёгина Екатерина

https://vk.com/seryogina_ekaterina

Любые изменения в ключе, а также использование мулине других производителей может привести к некачественному результату. Ровных крестиков!

Канва Аида 16каунта или соответствующая ткань равномерного плетения (32ст) кремового, бежевого оттенков.

Размер в крестиках: 69 x 92

Подготавливая ткань для работы, не забывайте – указан размер СХЕМЫ (без припусков для оформления и «воздуха»).

Мулине: DMC

Крест выполняется в 2 нити

<u>СИМВОЛ</u>	<u>No.</u>	<u>СИМВОЛ</u>	<u>No.</u>	<u>СИМВОЛ</u>	<u>No.</u>
	368		369		435
	436		518		519
	743		745		780
	828		828+BLANC		962
	963		963+BLANC		3042
	3047		3687		3688
	3689		3716		3743
	3743+BLANC		3756		3803
	3823		3855		987+368
	368+369		518+519		3688+3689
	828+3756		BLANC		

Полукрест выполняется в 2 нити

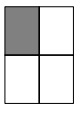
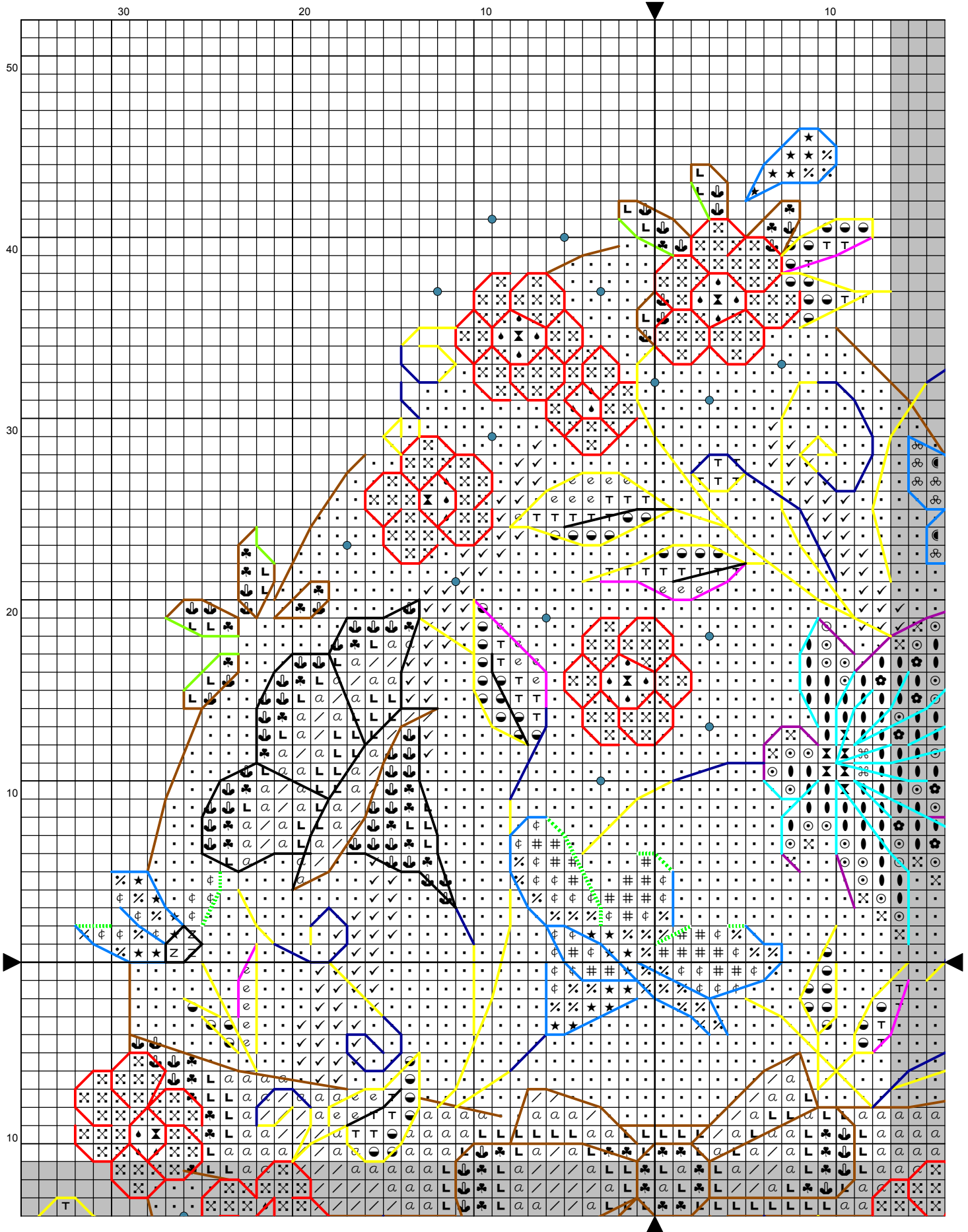
<u>СИМВОЛ</u>	<u>No.</u>	<u>СИМВОЛ</u>	<u>No.</u>
	368		369

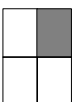
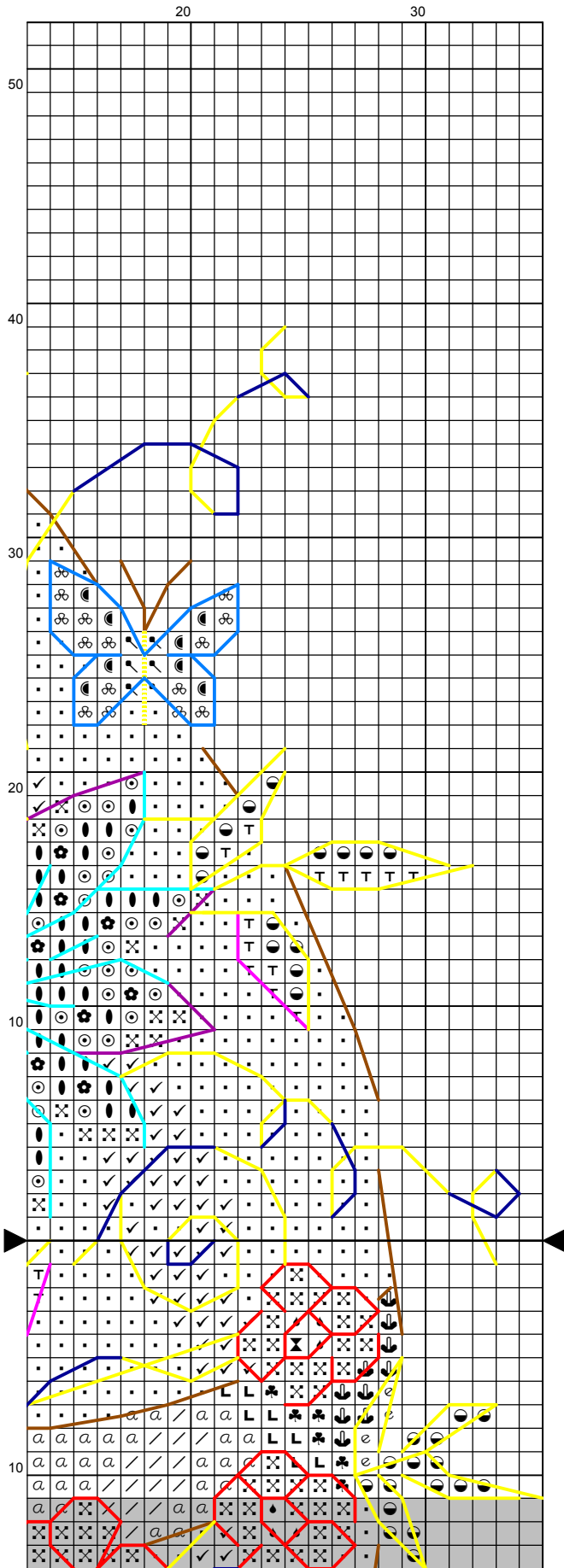
Бэкстич

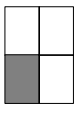
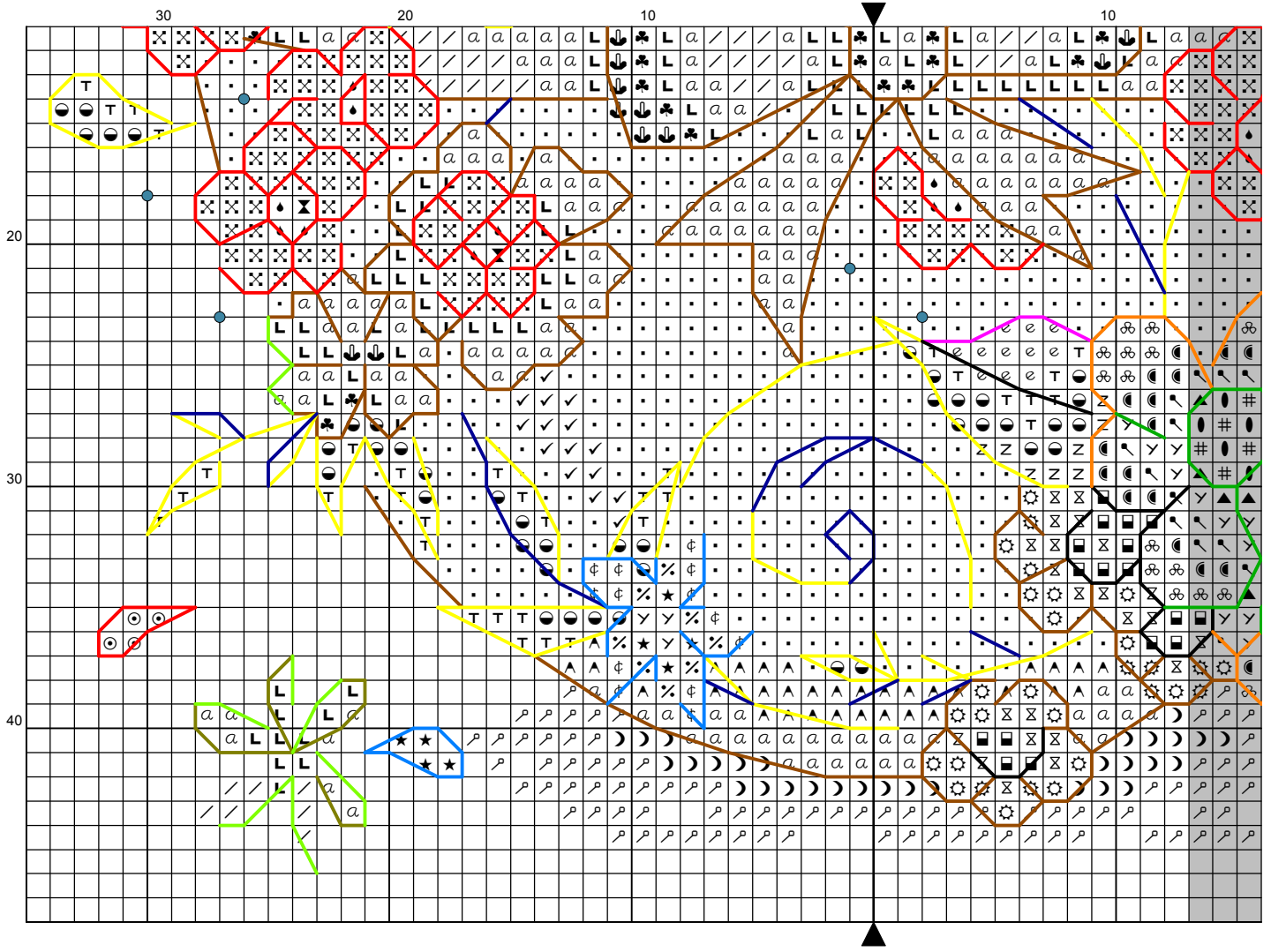
<u>СИМВОЛ</u>	<u>Слож.</u>	<u>No.</u>	<u>СИМВОЛ</u>	<u>Слож.</u>	<u>No.</u>
	1	317		2	317
	1	368		1	435
	1	436		1	518
	1	519		1	780
	1	962		1	987
	2	987		1	3350
	1	3799		1	3803
	1	BLANC			

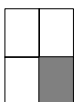
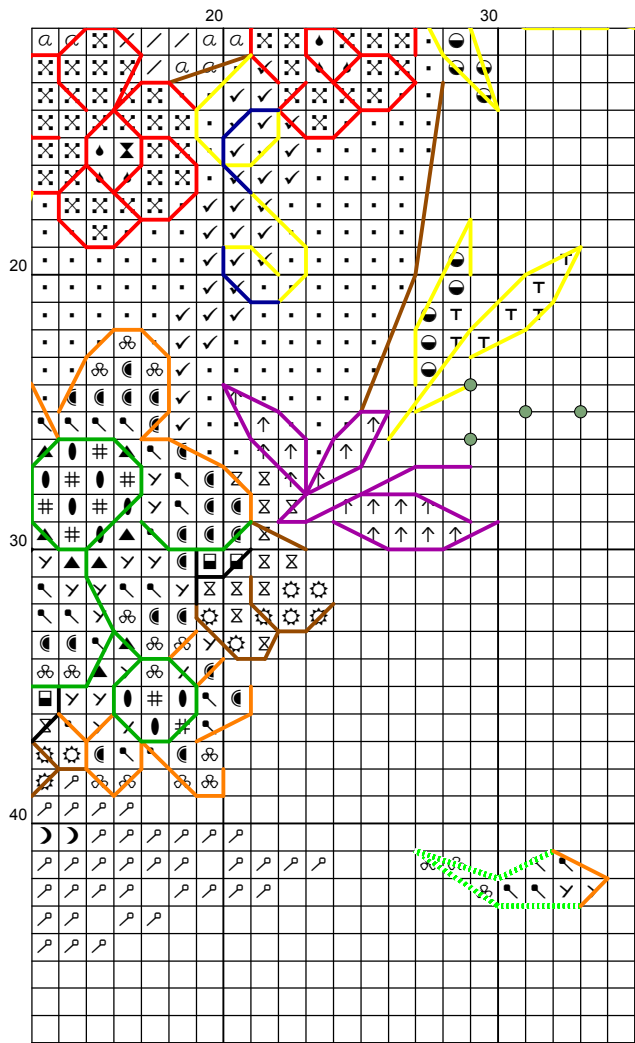
Французский узелок

<u>СИМВОЛ</u>	<u>Слож.</u>	<u>No.</u>	<u>СИМВОЛ</u>	<u>Слож.</u>	<u>No.</u>
	2	368		2	518









30 20 10 10

50

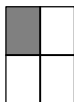
40

30

20

10

10



20 30

50

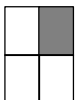
40

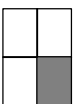
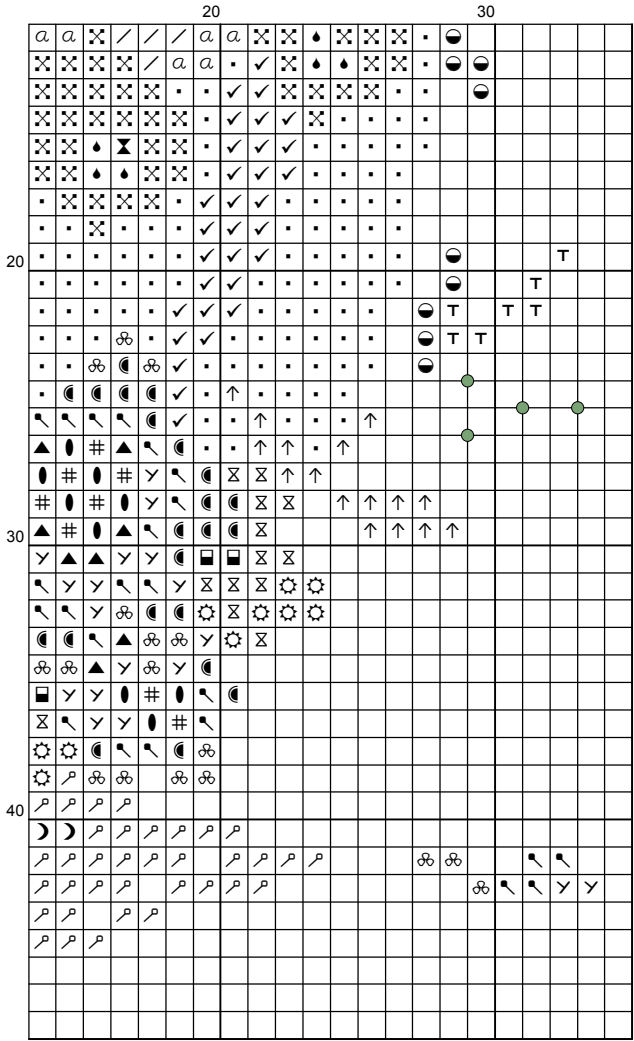
30

20

10

10





«Светлый праздник»

Дизайнер Серёгина Екатерина

https://vk.com/seryogina_ekaterina

Любые изменения в ключе, а также использование мулине других производителей может привести к некачественному результату. Ровных крестиков!

Канва Аида 16каунта или соответствующая ткань равномерного плетения (32ст) кремового, бежевого оттенков.

Размер в крестиках: 69 x 92

Подготавливая ткань для работы, не забывайте – указан размер СХЕМЫ (без припусков для оформления и «воздуха»).

Мулине: DMC










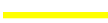





Крест выполняется в 2 нити

<u>СИМВОЛ</u>	<u>No.</u>	<u>СИМВОЛ</u>	<u>No.</u>	<u>СИМВОЛ</u>	<u>No.</u>
●	368	e	369	⌵	435
⌘	436	↓	518	L	519
◆	743	⊙	745	⊗	780
α	828	/	828+BLANC	★	962
φ	963	#	963+BLANC	■	3042
↑	3047	∨	3687	↖	3688
∞	3689	‰	3716	⊗	3743
⊗	3743+BLANC	·	3756	▲	3803
⊗	3823	●	3855	Z	987+368
T	368+369	♣	518+519	☾	3688+3689
^	828+3756	✓	BLANC		

Полукрест выполняется в 2 нити

<u>СИМВОЛ</u>	<u>No.</u>	<u>СИМВОЛ</u>	<u>No.</u>
☾	368	☾	369

Бэкстич

<u>СИМВОЛ</u>	<u>Слож.</u>	<u>No.</u>	<u>СИМВОЛ</u>	<u>Слож.</u>	<u>No.</u>
	1	317		2	317
	1	368		1	435
	1	436		1	518
	1	519		1	780
	1	962		1	987
	2	987		1	3350
	1	3799		1	3803
	1	BLANC			

Французский узелок

<u>СИМВОЛ</u>	<u>Слож.</u>	<u>No.</u>	<u>СИМВОЛ</u>	<u>Слож.</u>	<u>No.</u>
	2	368		2	518