

Шиповника цвет

Дизайнер Екатерина Будяк

Размер в крестиках: 50 x 66

<http://crosti.ru/tools/canvas>

Палитра: DMC-18



Крест выполняется в 2 нити

Символ	Номер	Сим вол	Номер	Символ	Номер	Символ	Номер
▼	151	◇	744	▨	3860	*	3354+3733
M	153	×	772	&	BLANC	#	151+BLANC
♥	444	■	988	+	151+3354	○	153+ BLANC
✂	602	↓	989	a	153+605	☛	605+ BLANC
⌘	603	♯	3348	▣	602+603	♣	744+ BLANC
▲	604	В	3354	⊗	603+604		
■	605	❖	3733	↑	604+605		

Бекстич

Символ	Количество нитей	Номер
—	1	3860

Благодарю Вас за Ваш выбор! Прошу Вас не распространять схему самостоятельно в сети Интернет и не передавать третьим лицам!

Вступайте в группу, следите за новостями, новинками и акциями))) Выкладывайте фото отшивов по моим схемам в группы https://vk.com/cross_stitch_break и https://vk.com/katerina_stitch

Желаю Вам ровных крестиков и шустрой иголки!

При возникновении вопросов пишите мне в личку <https://vk.com/id18738911>

Длина нитей (с запасом 30%)

Нить (DMC-18)	Всего	Нить (DMC-18)	Всего
151	1,7	772	0,2
153	0,4	988	0,2
444	0,1	989	0,3
602	0,2	3348	0,6
603	0,6	3354	0,7
604	0,4	3733	0,3
605	1,2	3860	0,9
744	0,3	BLANC	1.5

10

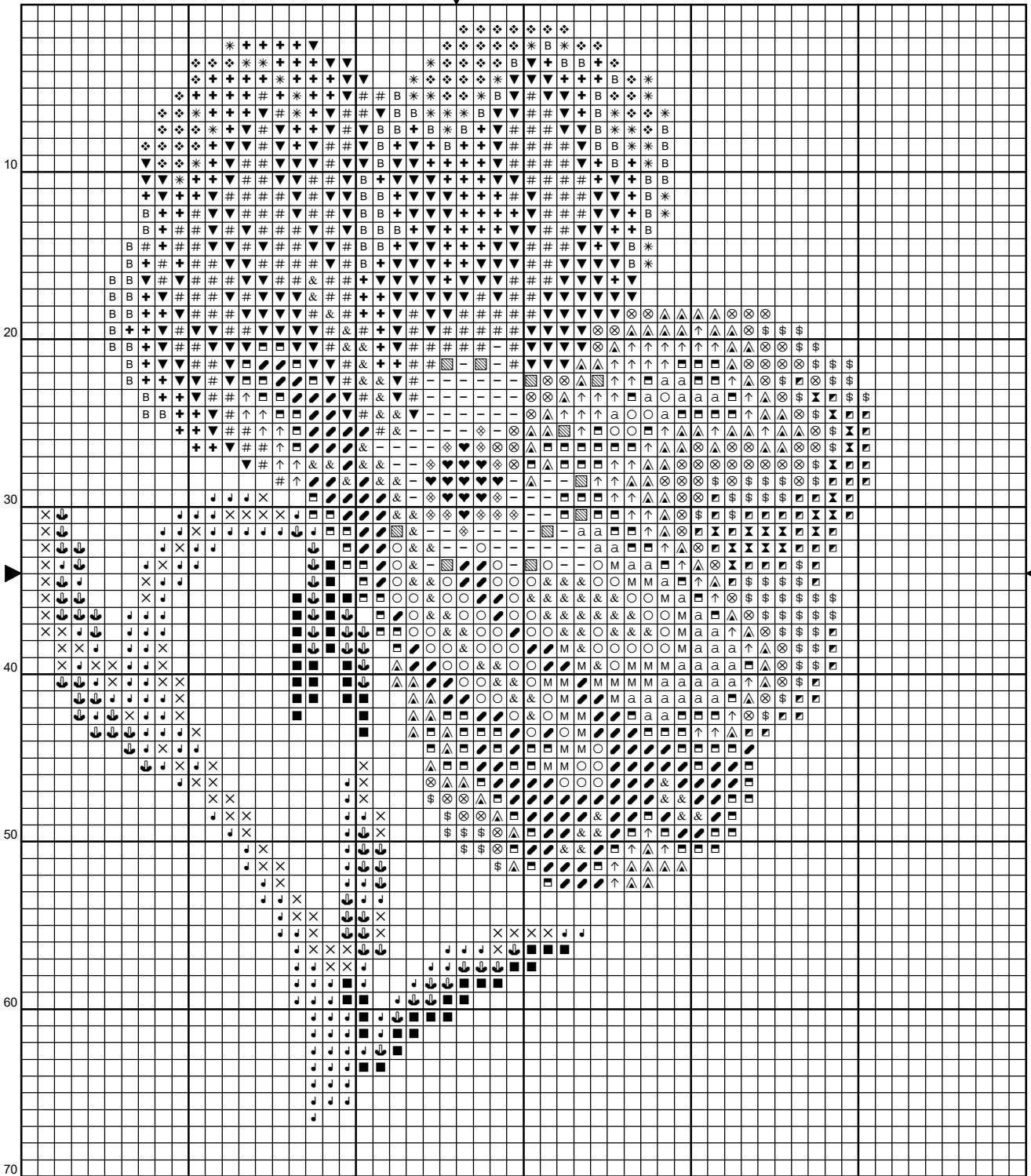
20

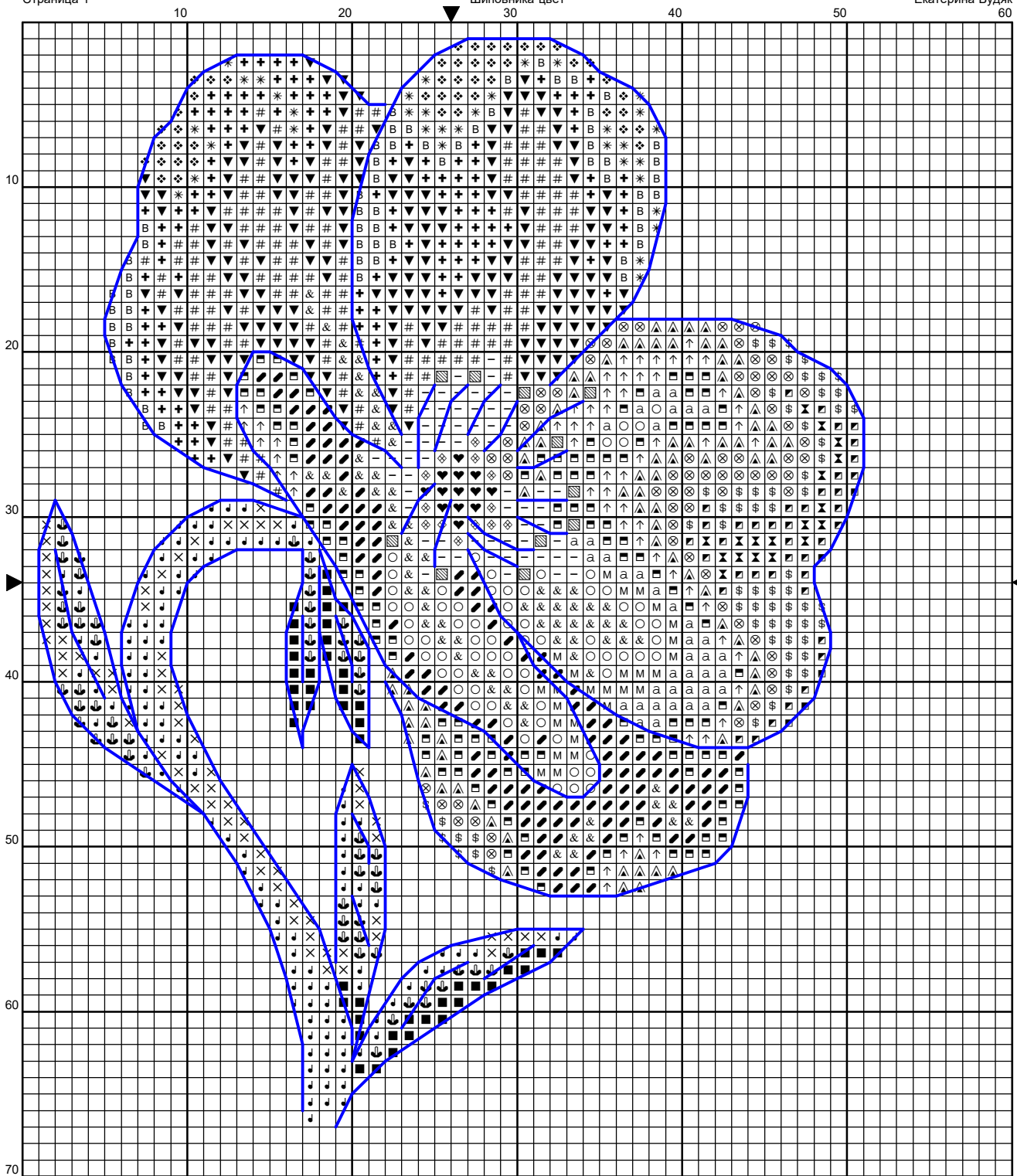
30

40

50

60





10

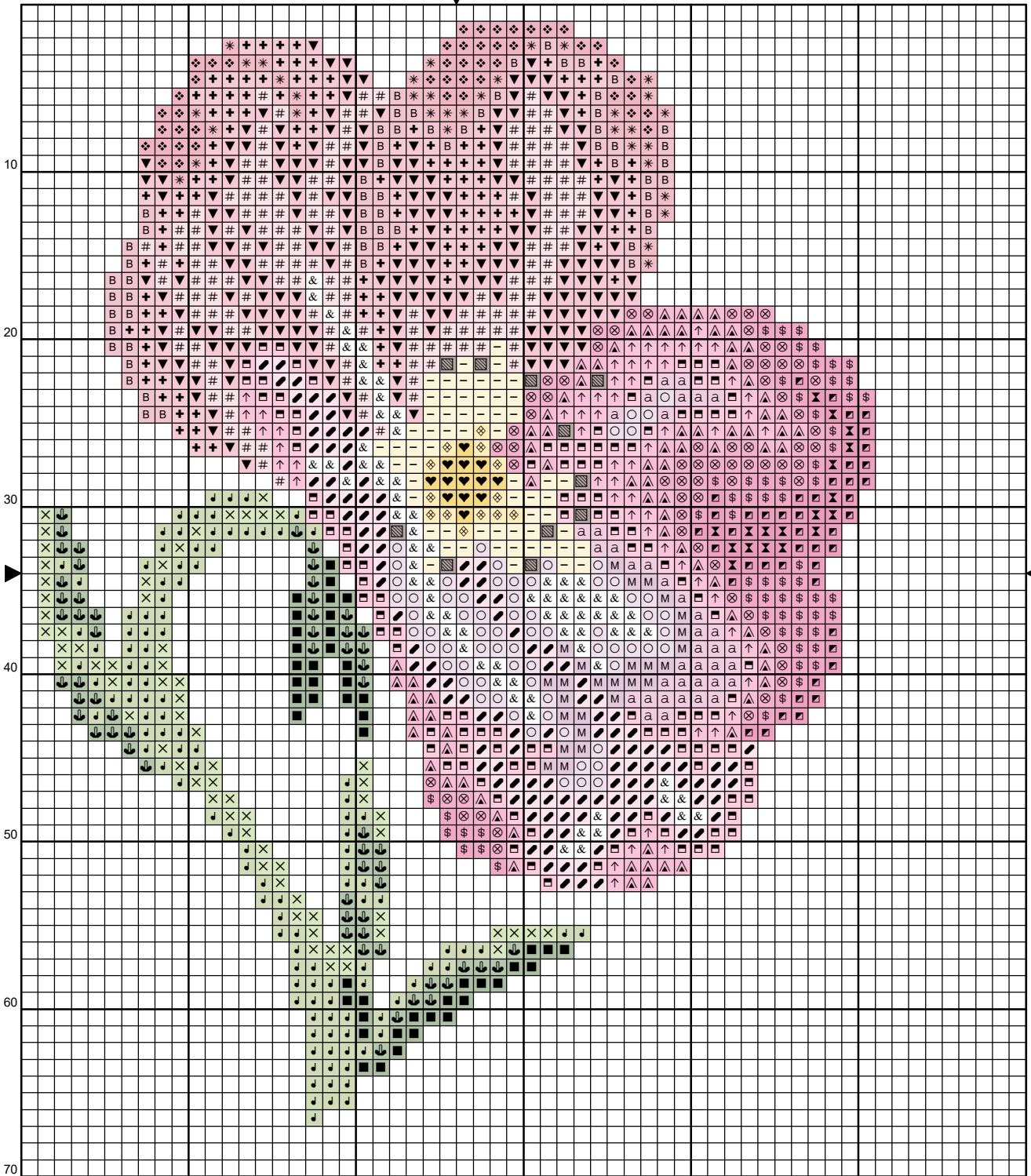
20

30

40

50

60



10

20

30

40

50

60

70

