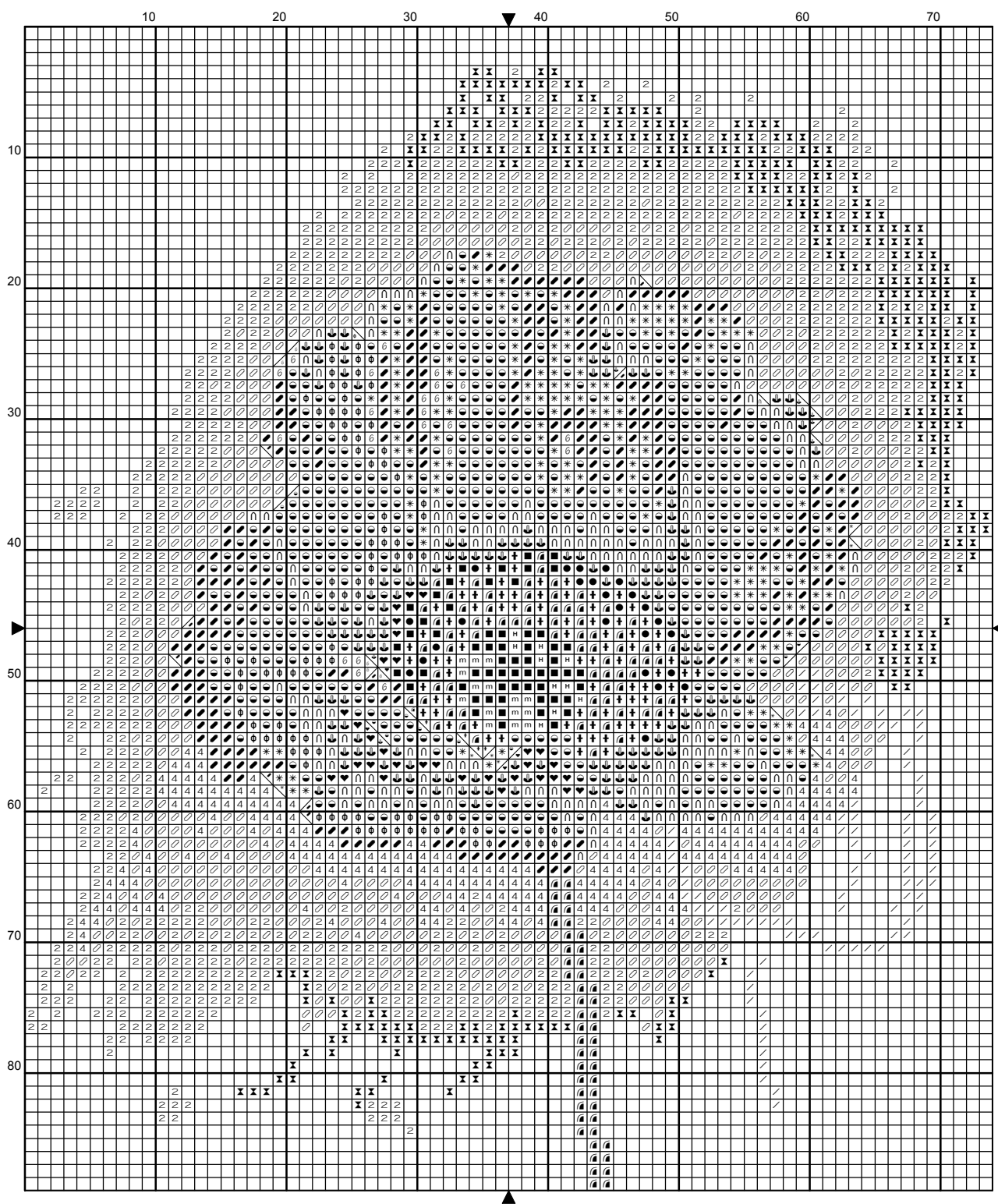


Мак





Ключ к дизайну "Мак"

Автор дизайна Борега Екатерина

Канва аида или равномерного переплетения бежевого цвета, цвета льна

Размер в стежках: 74 x 86

Используемое мулине: DMC





Крест в 2 нити

<u>Символ</u>	<u>№ цвета</u>	<u>Символ</u>	<u>№ цвета</u>	<u>Символ</u>	<u>№ цвета</u>
●	317	Φ	351	▧	469
⦿	606	*	608	m	726
⬇	816	6	947	▩	970
⊕	3799	Π	816+606	♥	814
н	907	■	3854		

Полукрест в 2 нити

<u>Символ</u>	<u>№ цвета</u>	<u>Символ</u>	<u>№ цвета</u>	<u>Символ</u>	<u>№ цвета</u>
4	351	⌋	352	⌘	813
2	827	/	3855		

Backstitch

<u>Символ</u>	<u>Колич. нитей</u>	<u>№ цвета</u>	<u>Символ</u>	<u>Колич. нитей</u>	<u>№ цвета</u>
	1	310		1	814
	1	907		1	3854

Уважаемые вышивальщицы!

Пожалуйста, не выкладывайте данную схему в открытый доступ в интернет и не передавайте третьим лицам! Я буду очень рада увидеть Ваш процесс и готовую работу. Ровных Вам крестиков и быстрого отшива! По любым вопросам и замечаниям жду вас на своей странице в личных сообщениях <https://vk.com/borejka>