

"Зимняя пунсеейтия"

Дизайнер Ирина Загородская



Размер 78*92 крестика

41 цвет DMC

Крест, полукрест,

бэкстич.

Расход нитей	
Номер дмс	Расход в метрах
161	0.7
165	1.1
211	0.1
319	0.7
326	1.3
347	2.1
435	0.5
452	1.0
453	0.9
498	2.1
561	1.2
603	0.8
610	0.3
704	1.9
729	0.1
747	1.5
760	1.5
761	1.9
818	1.6
890	1.1
906	1.5
932	1.2
938	3.5
987	1.3
988	2.4
3345	1.0
3348	2.0
3354	0.9
3609	1.6
3687	1.9
3688	2.1
3712	1.9
3803	0.9
3815	1.4
3816	0.6
3817	0.5
3823	0.2
3834	1.4
3835	1.8
3836	1.7
3865	0.2




Ключ для дизайна "Зимняя пуансеттия"

Дизайнер Ирина Загородская https://vk.com/ya_iriska



Рекомендуемая к использованию канва: 14 count Aida
 Размер в стежках: 156 x 107
 Размер в см: 28.30 x 19.41 cm

Ключ представлен в нитях DMC. Не рекомендуется переводить в мулине другой фирмы.




Крест

Символ	№ цвета	Кол-во нитей	Символ	№ цвета	Кол-во нитей	Символ	№ цвета	Кол-во нитей
	161	2		165	2		211	2
	319	2		326	2		347	2
	435	2		452	1(один)		498	2
	561	2		603	2		610	2
	704	2		729	2		747	2
	760	2		761	2		818	2
	890	2		906	2		932	2
	987	2		988	2		3345	2
	3348	2		3354	2		3609	2
	3687	2		3688	2		3712	2
	3803	2		3815	2		3816	2
	3817	2		3823	2		3834	2
	3835	2		3836	2		3865	2

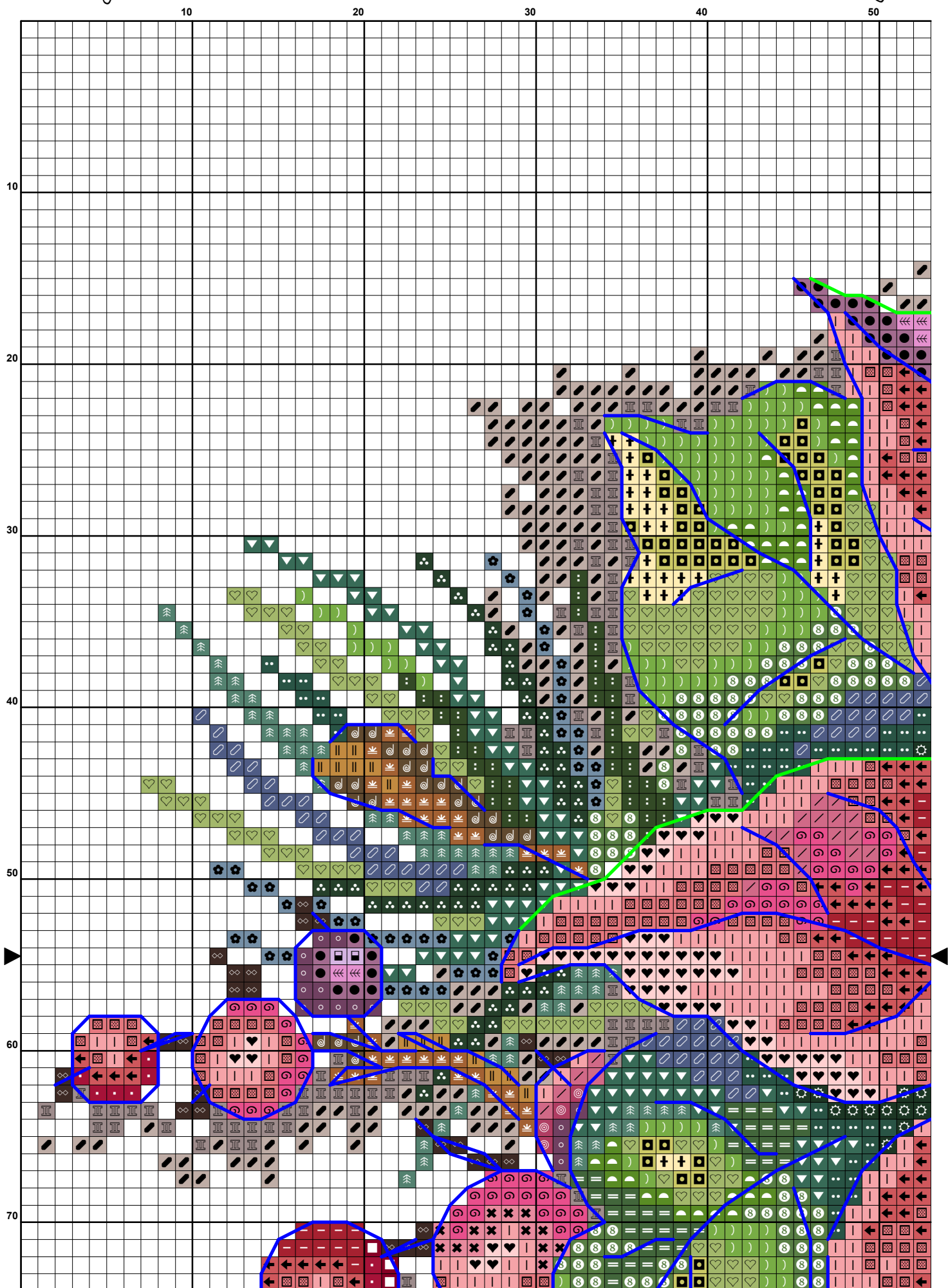
Полукрест.

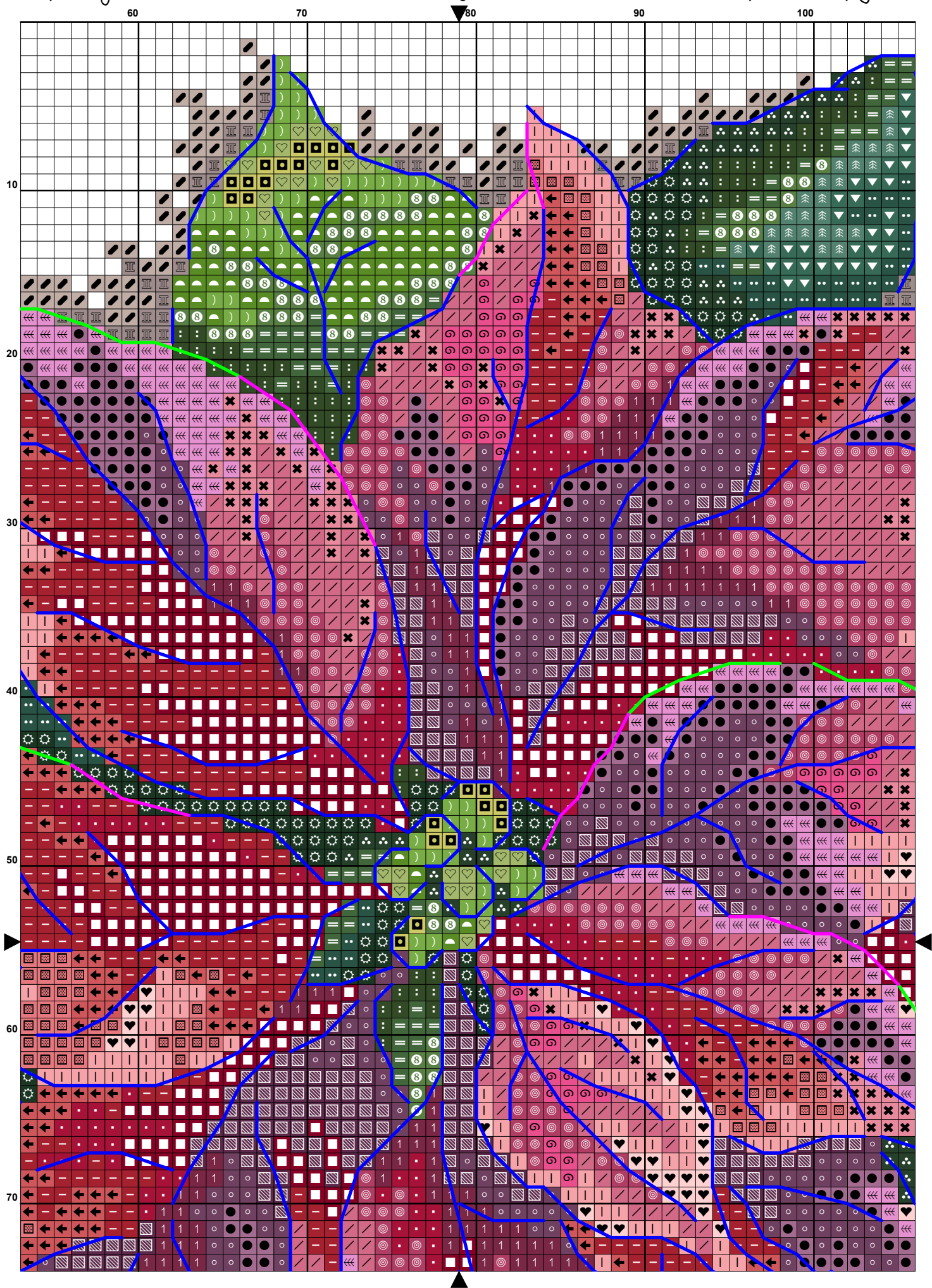
Символ	№ цвета	Кол-во нитей	Символ	№ цвета	Кол-во нитей			
	453	1(один)		938	2			

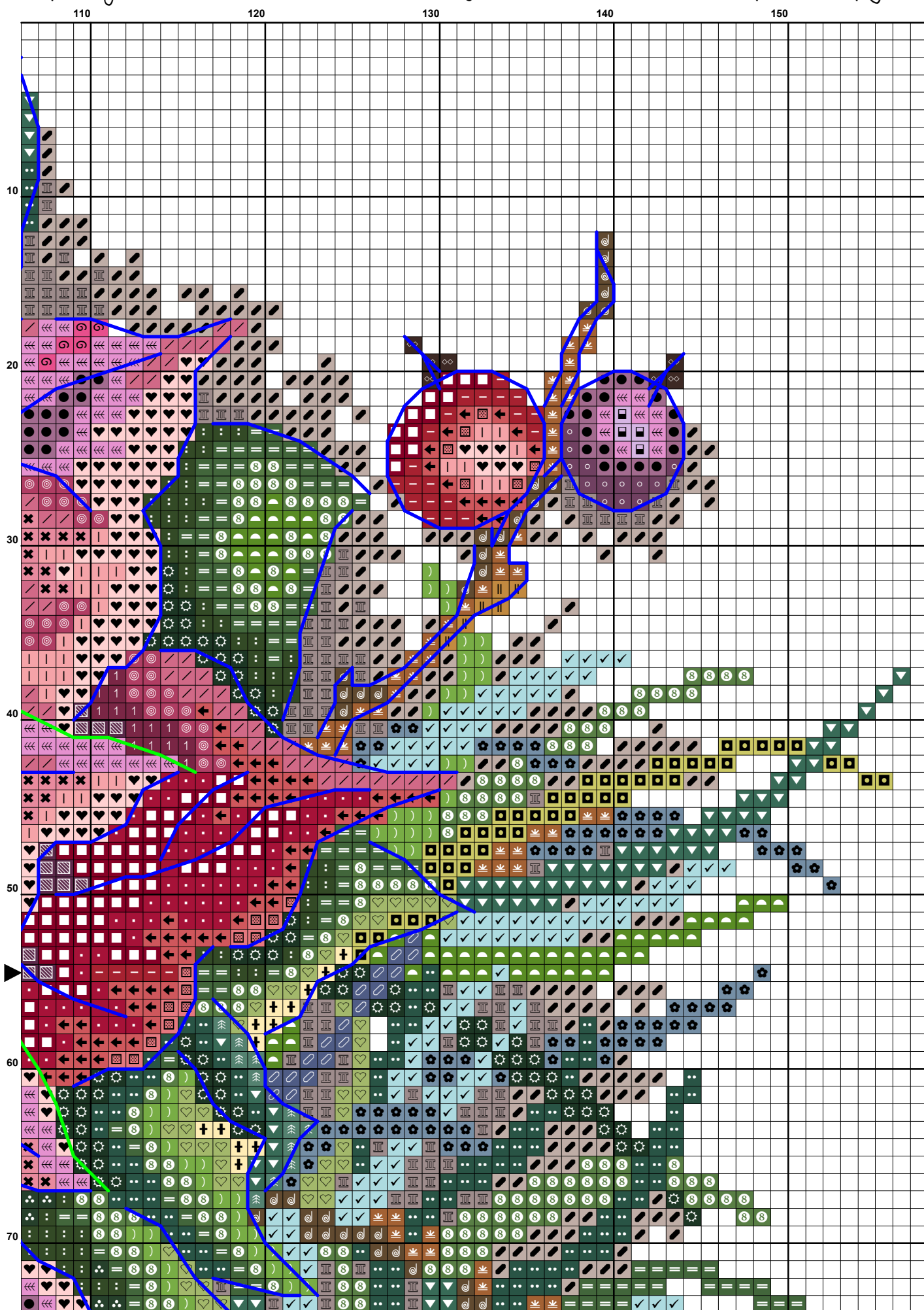
Бэкстич или шов назад иголку.

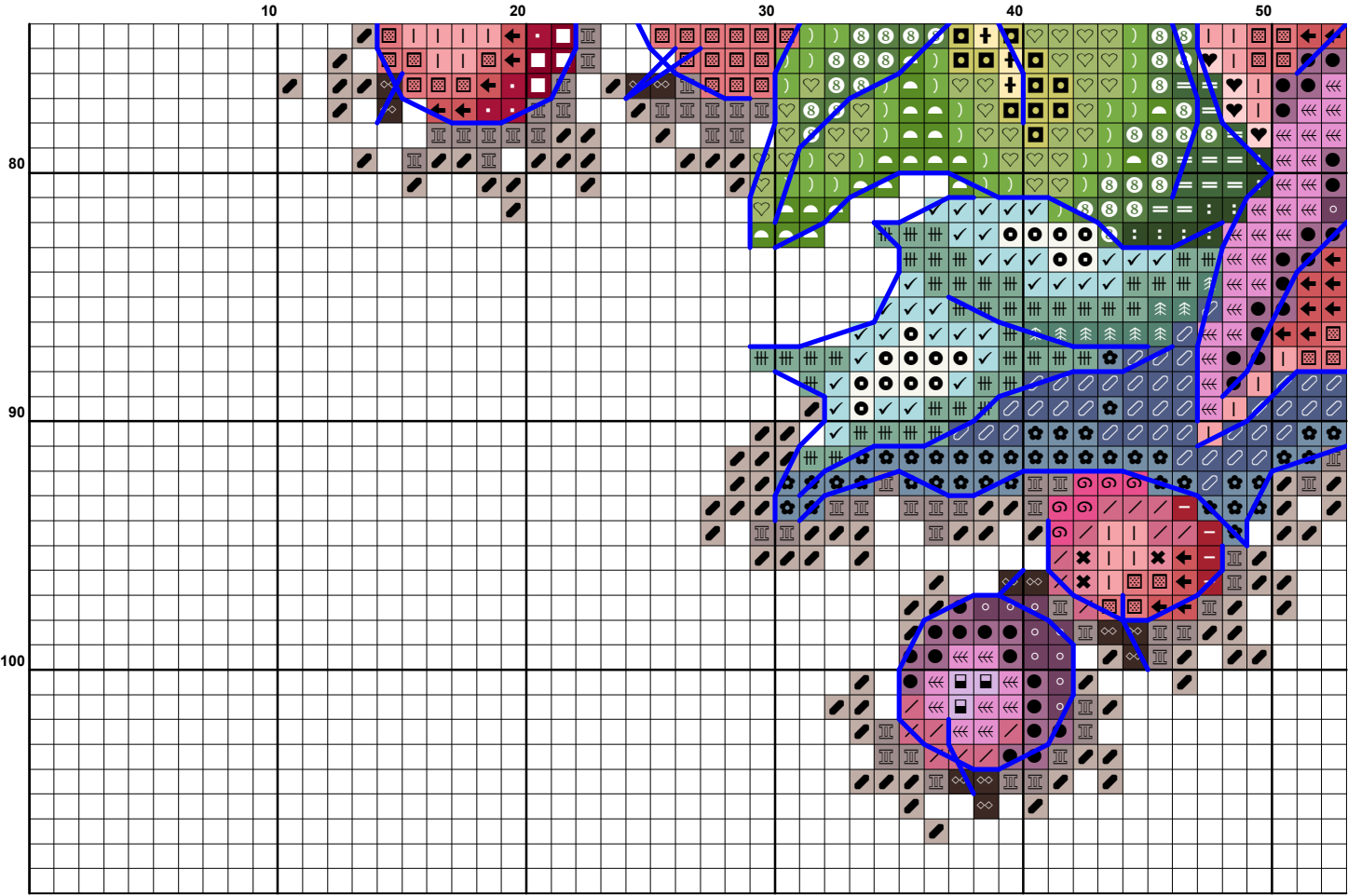
Символ	Кол-во нитей	№ цвета	Символ	Кол-во нитей	№ цвета
	1	818		1	938
	1	3688			

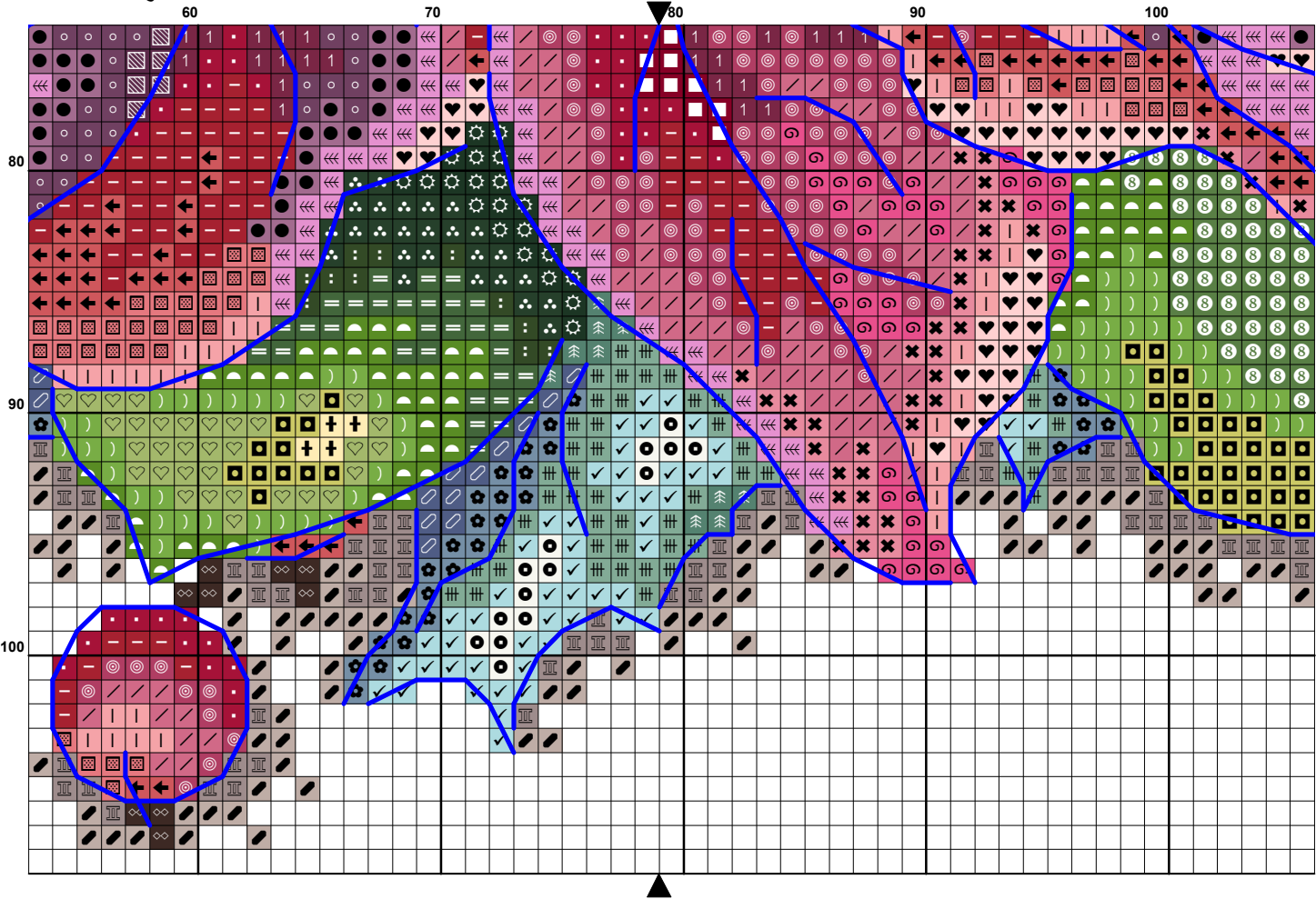
Всегда рада увидеть процессы отшива и готовую работу.
 Ровных крестиков!

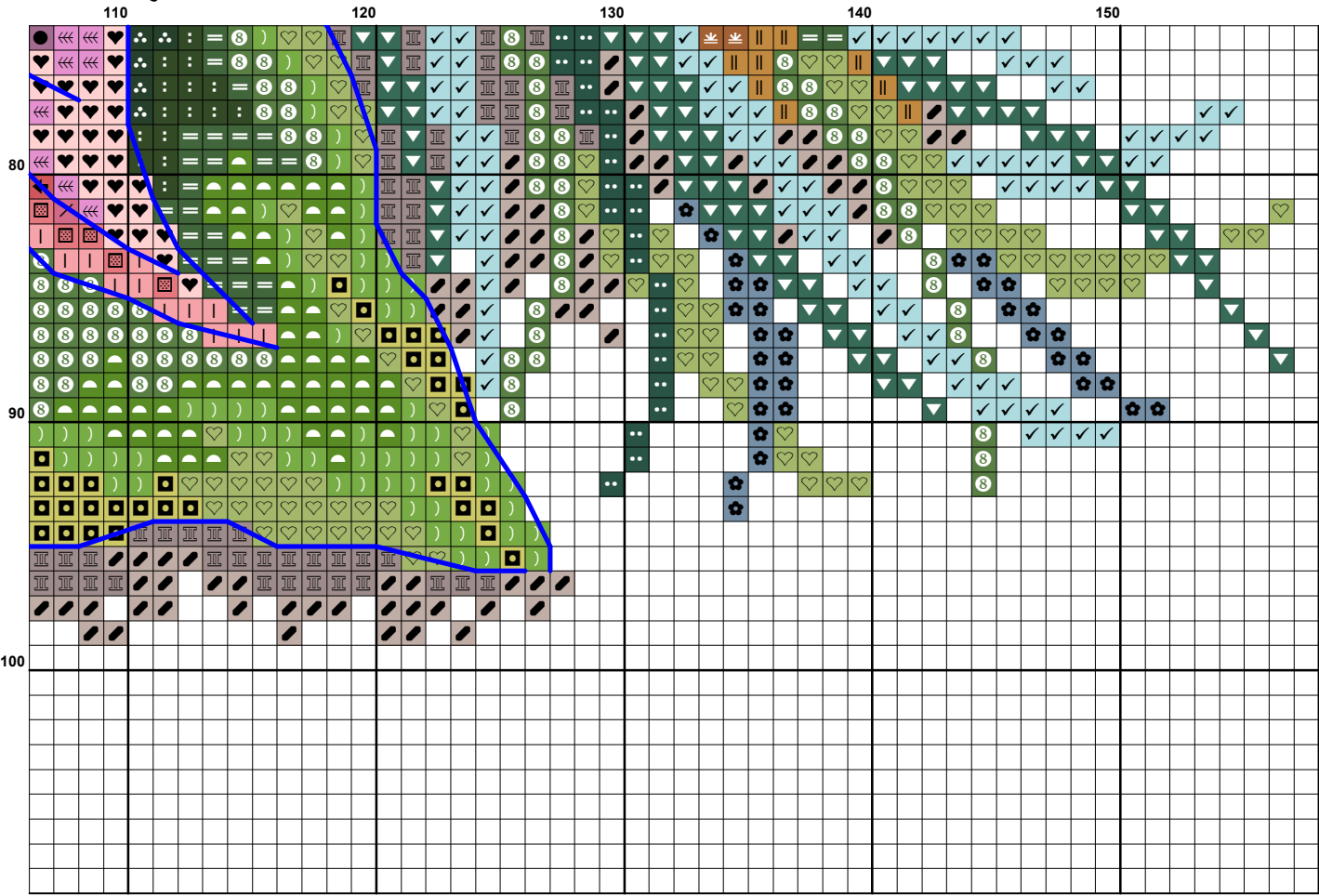




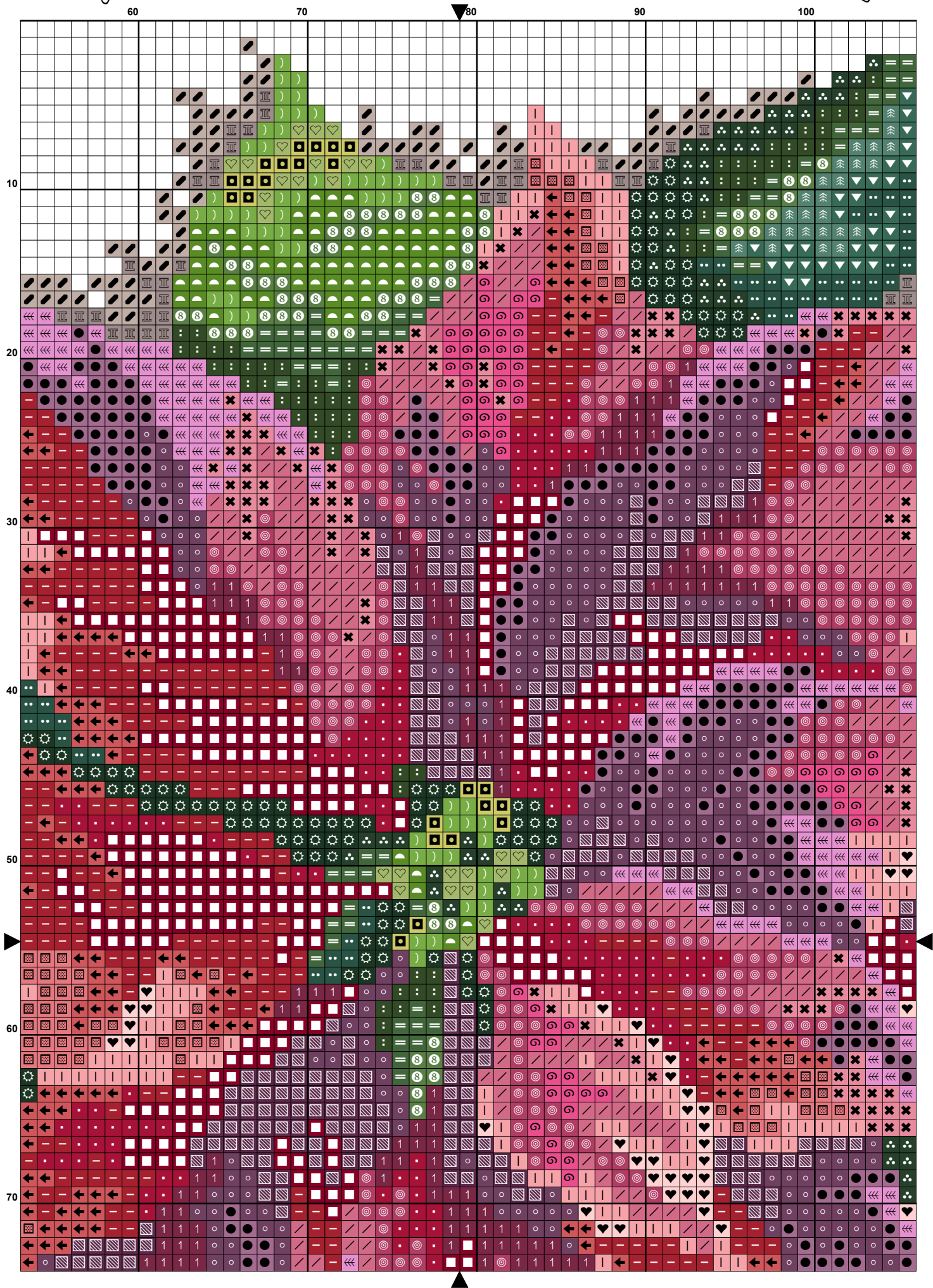


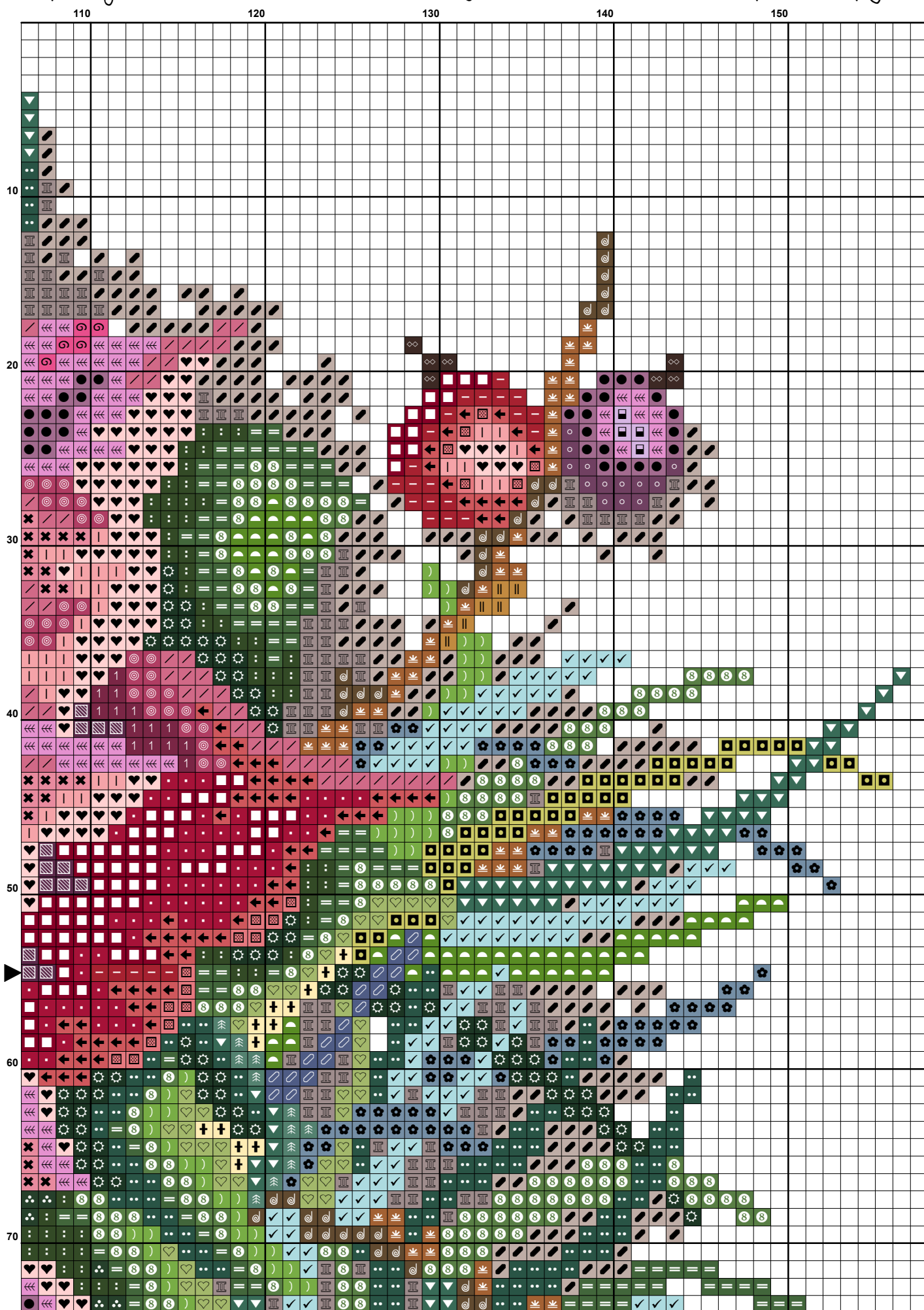


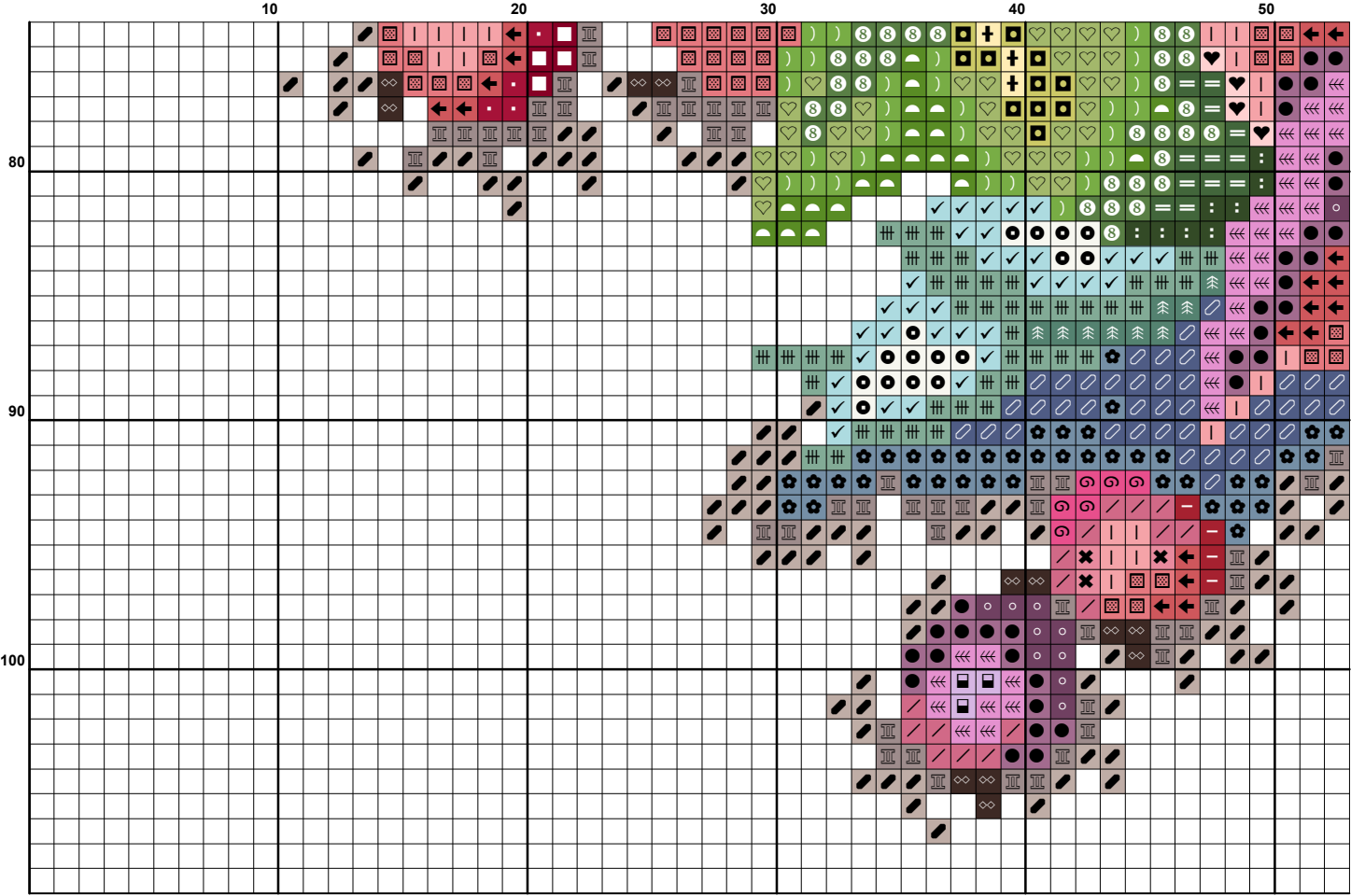


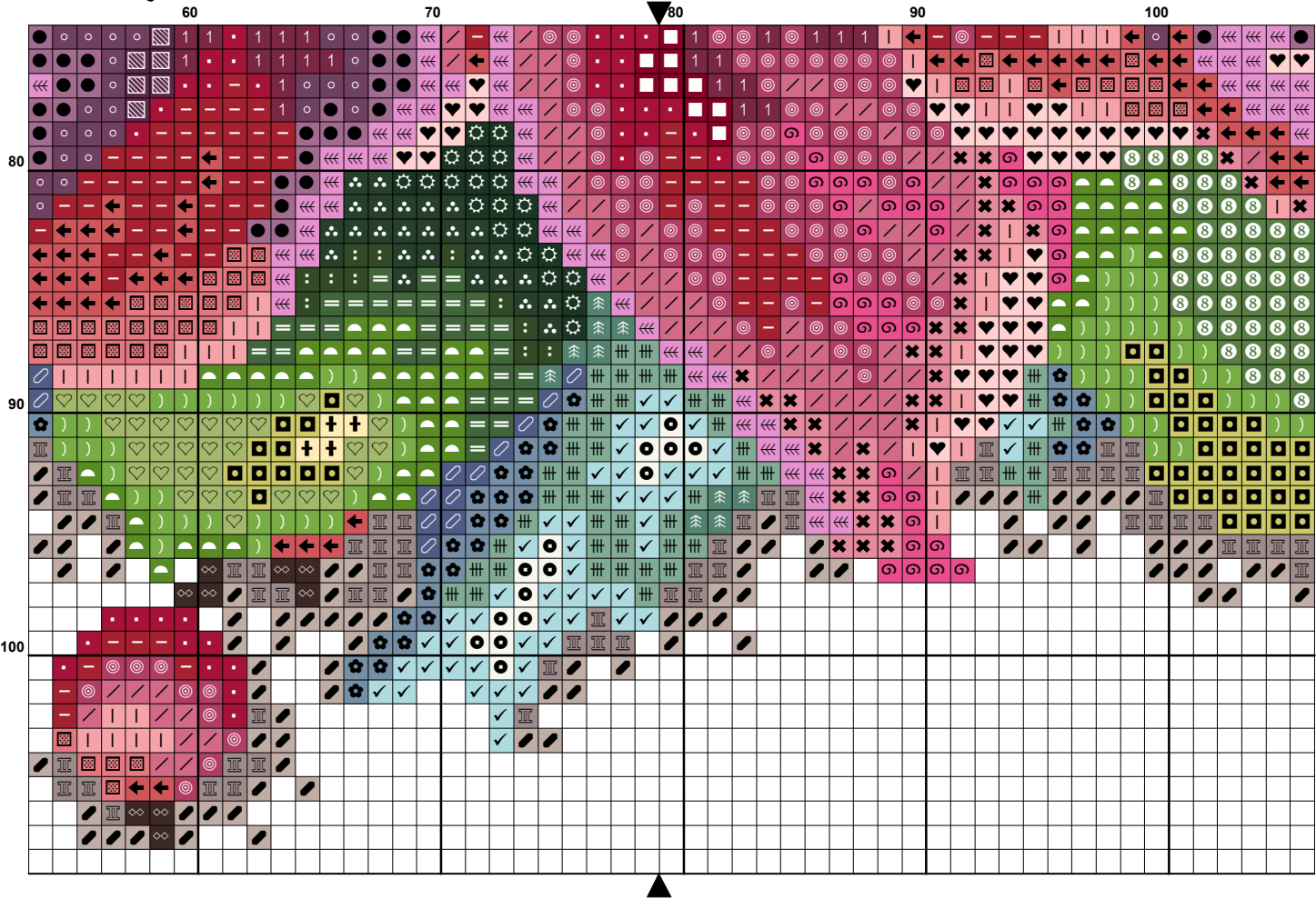


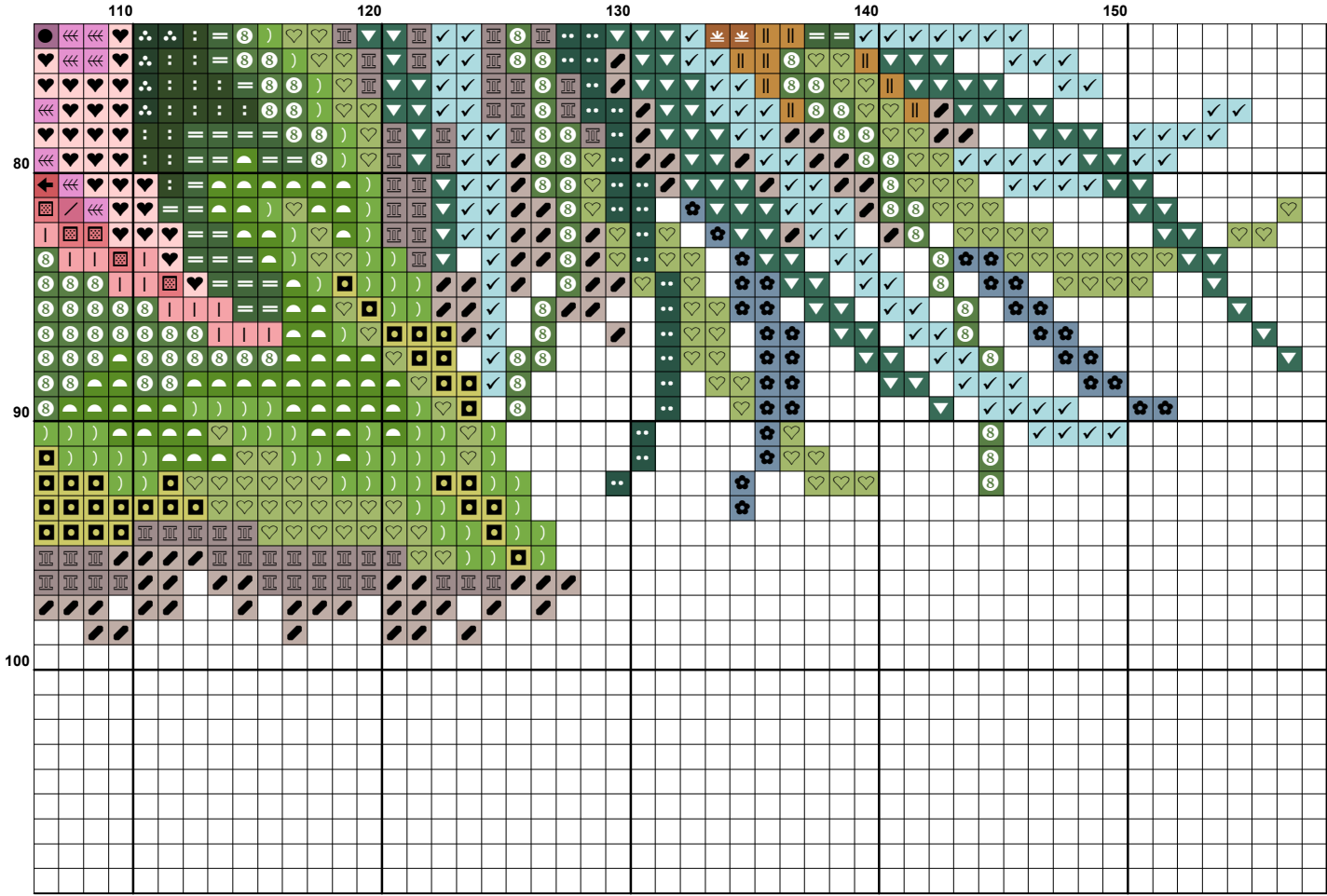












Ключ для дизайна "Зимняя пуансеттия"

Дизайнер Ирина Загородская https://vk.com/ya_iriska


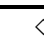
Рекомендуемая к использованию канва: 14 count Aida
Размер в стежках: 156 x 107
Размер в см: 28.30 x 19.41 cm

Ключ представлен в нитях ДМС. Не рекомендуется переводить в мулине другой фирмы.




Крест

Символ	№ цвета	Кол-во нитей	Символ	№ цвета	Кол-во нитей	Символ	№ цвета	Кол-во нитей
	161	2		165	2		211	2
	319	2		326	2		347	2
	435	2		452	1(один)		498	2
	561	2		603	2		610	2
	704	2		729	2		747	2
	760	2		761	2		818	2
	890	2		906	2		932	2
	987	2		988	2		3345	2
	3348	2		3354	2		3609	2
	3687	2		3688	2		3712	2
	3803	2		3815	2		3816	2
	3817	2		3823	2		3834	2
	3835	2		3836	2		3865	2

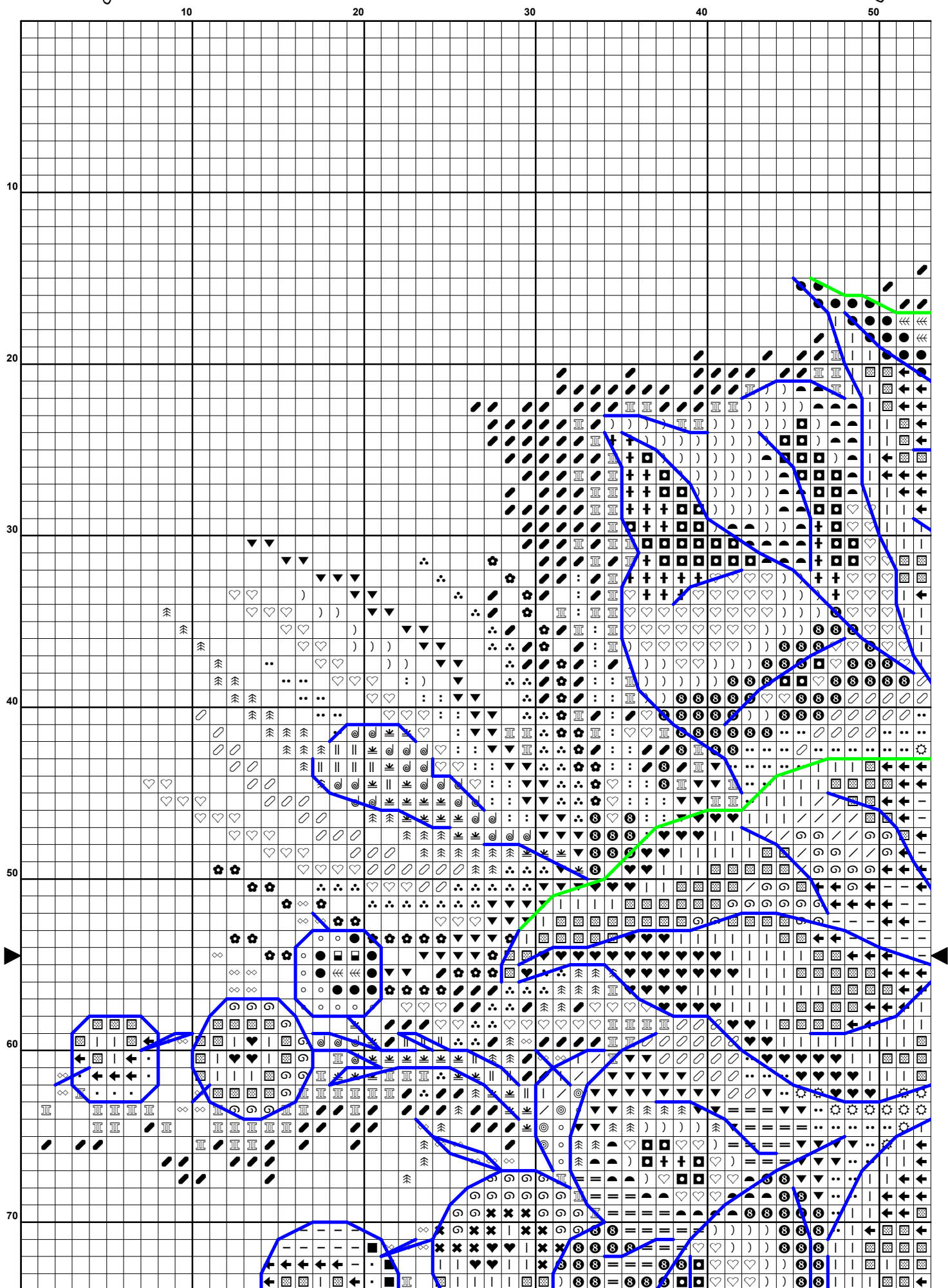
Полукрест.

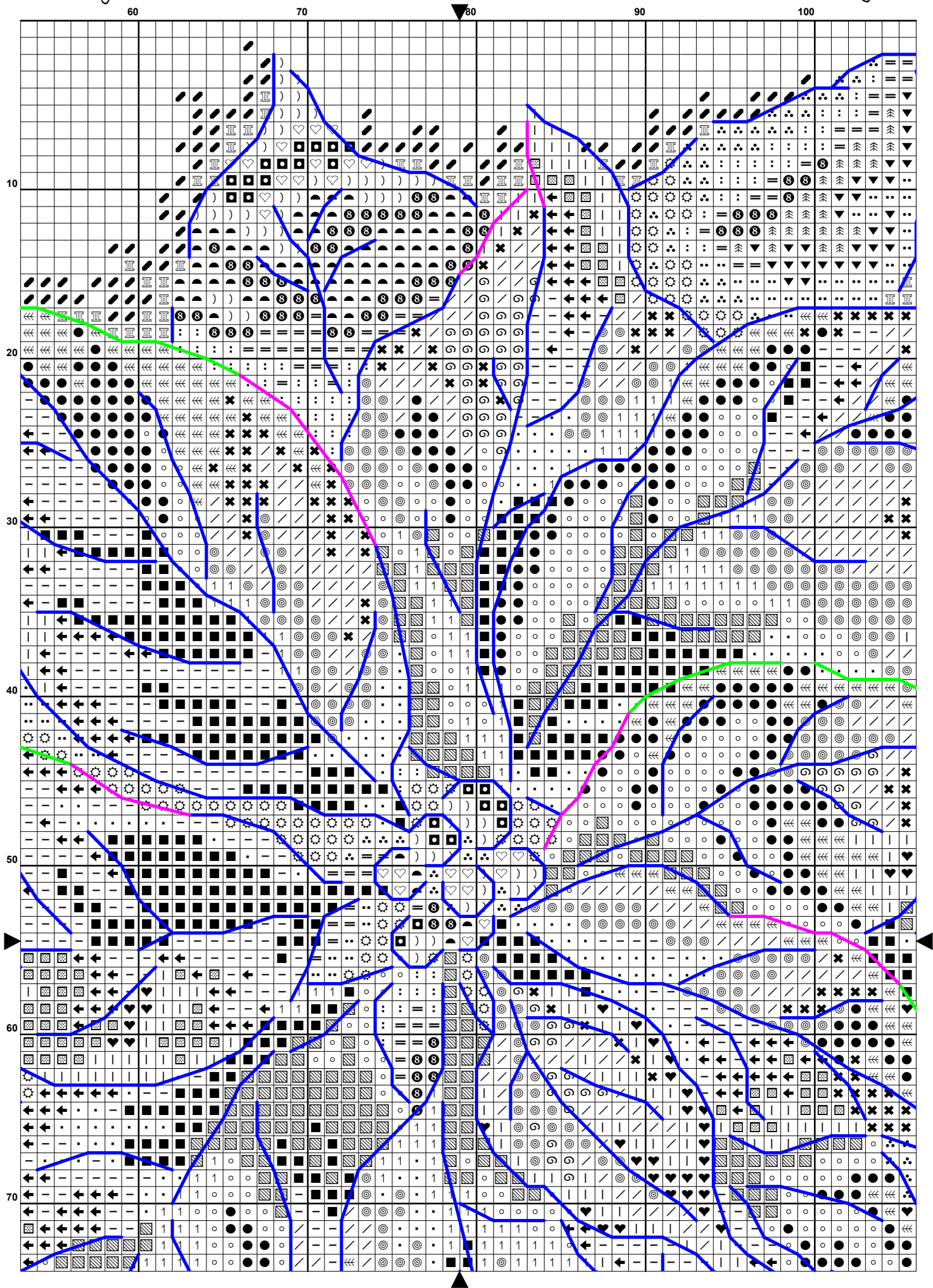
Символ	№ цвета	Кол-во нитей	Символ	№ цвета	Кол-во нитей			
	453	1(один)		938	2			

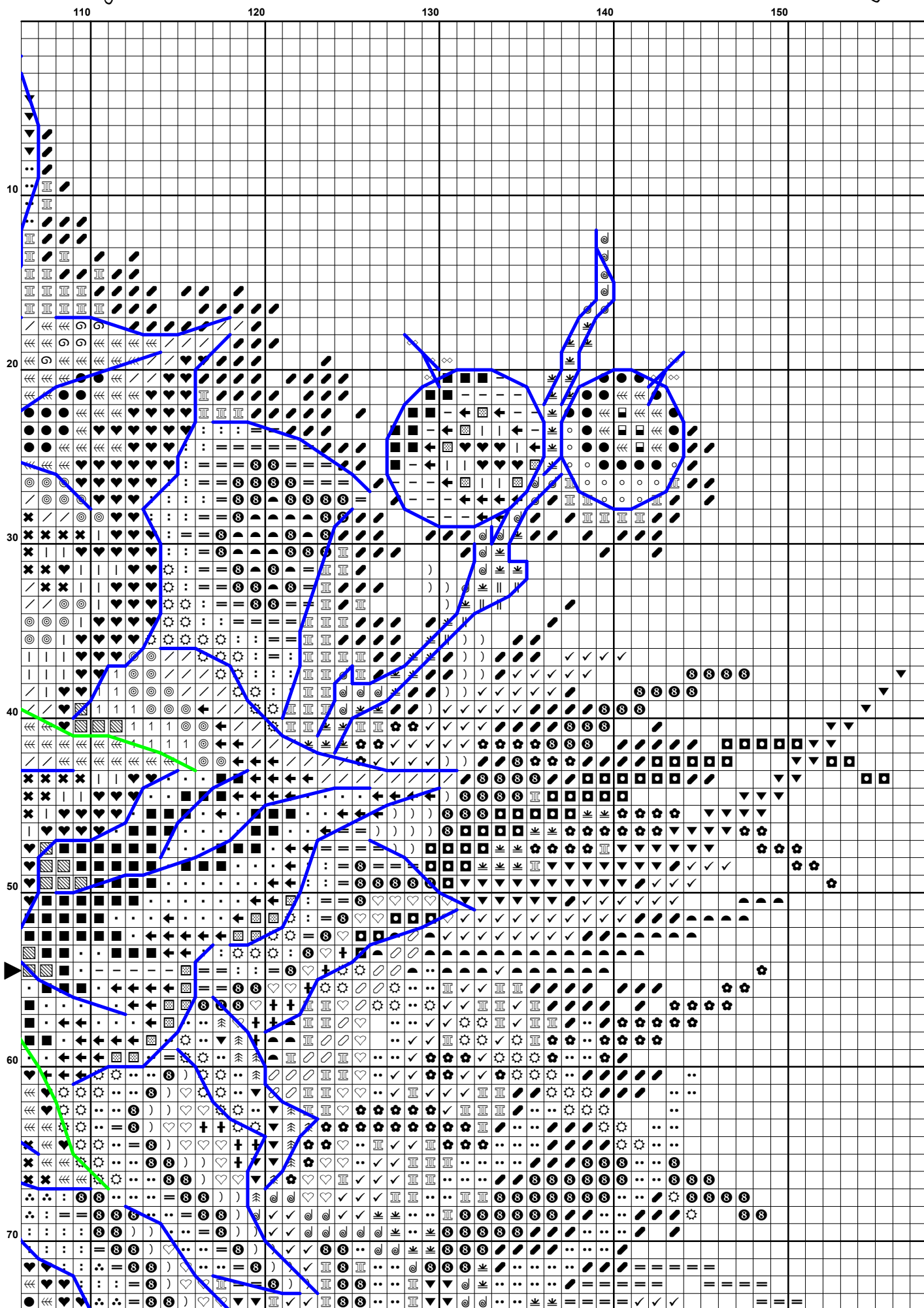
Бэкстич или шов назад иголку.

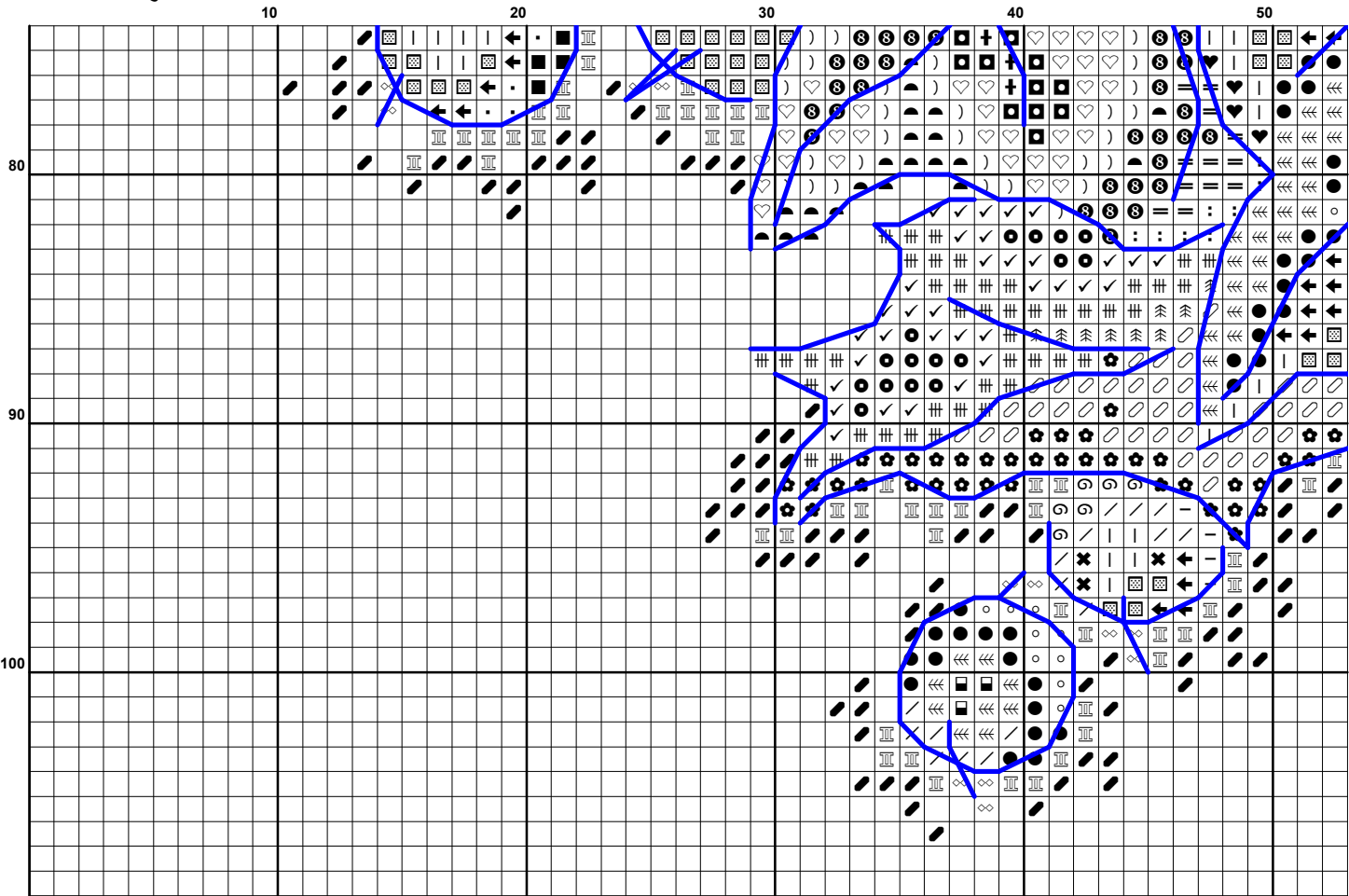
Символ	Кол-во нитей	№ цвета	Символ	Кол-во нитей	№ цвета
	1	818		1	938
	1	3688			

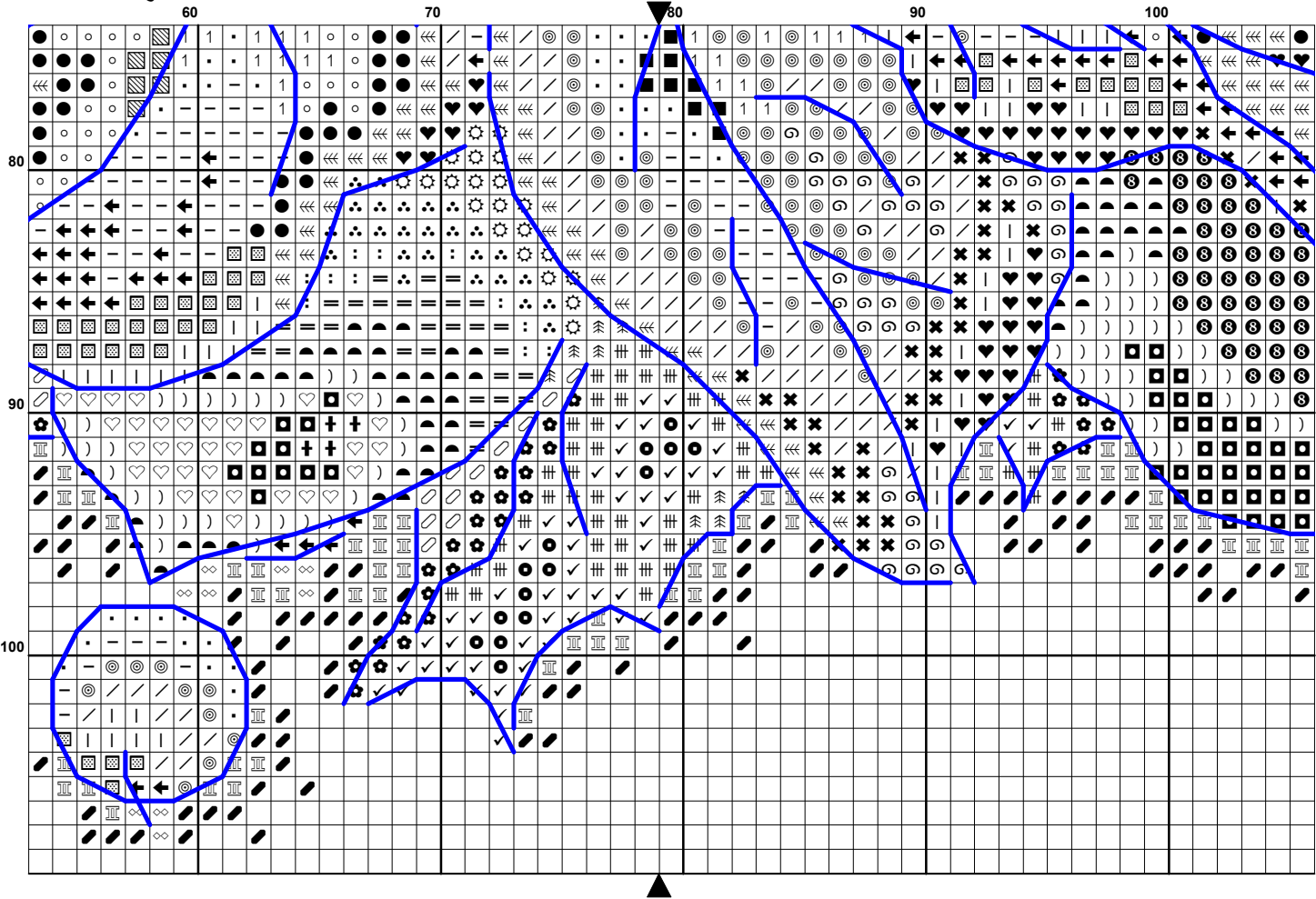
Всегда рада увидеть процессы отшива и готовую работу.
Ровных крестиков!

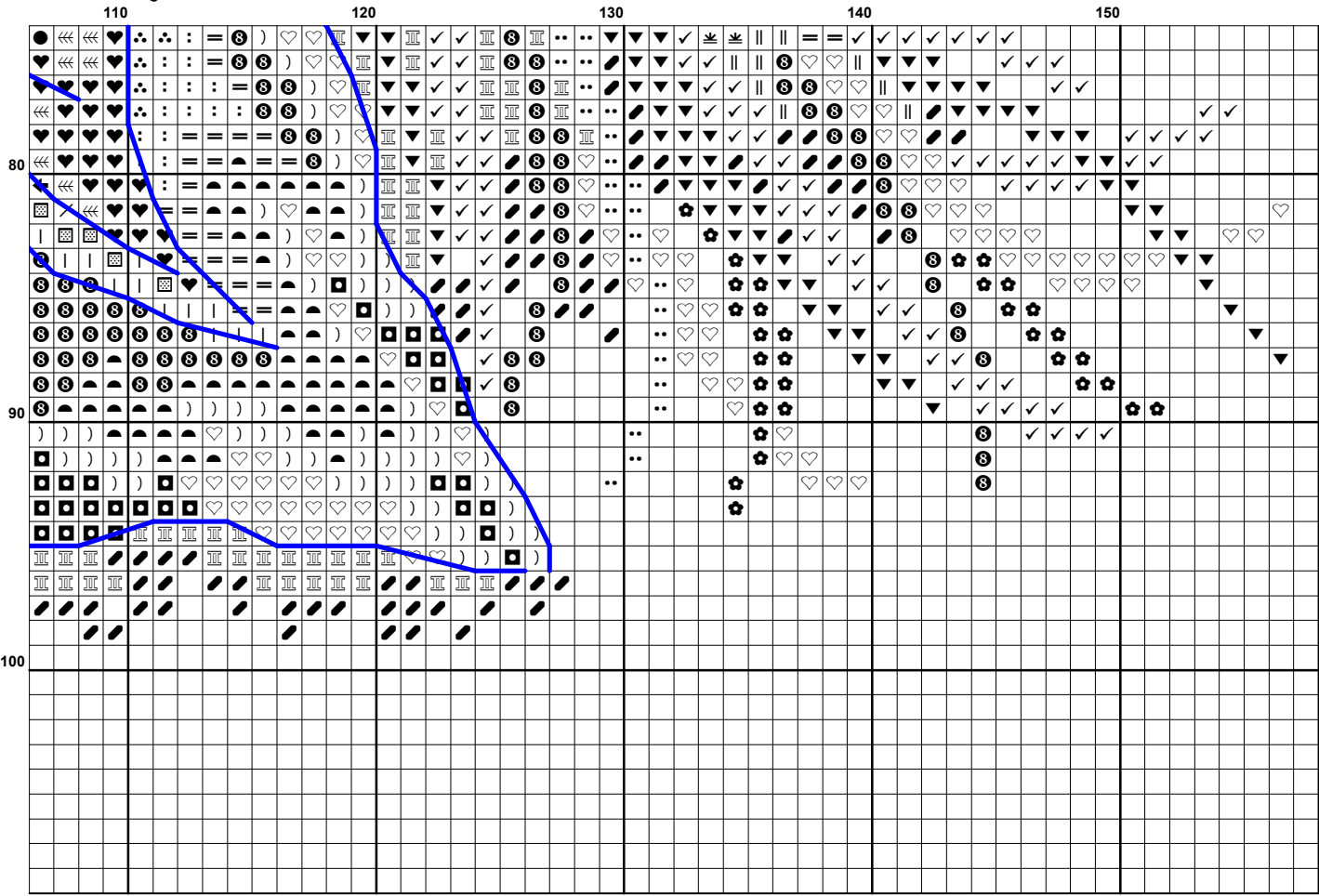


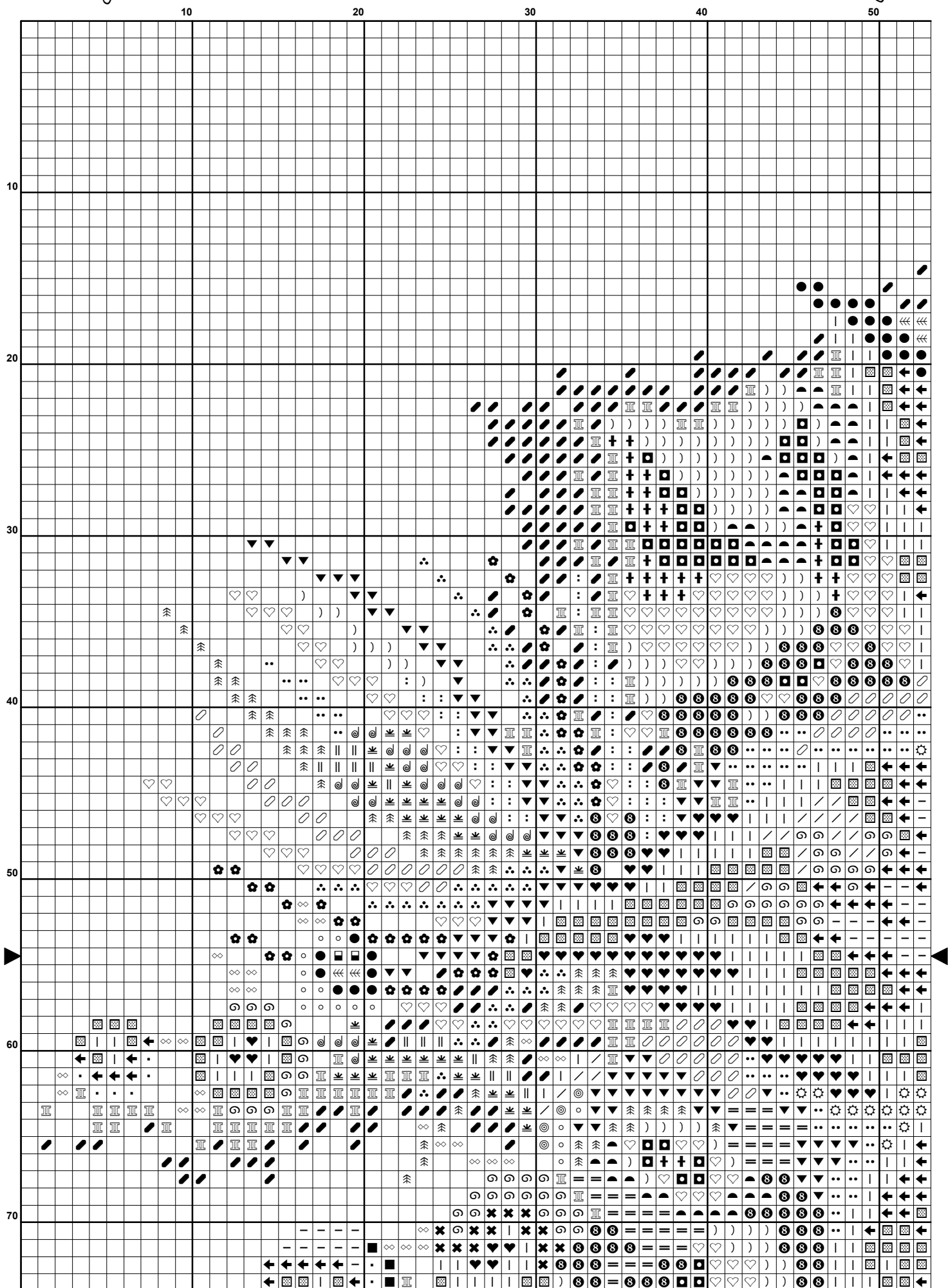


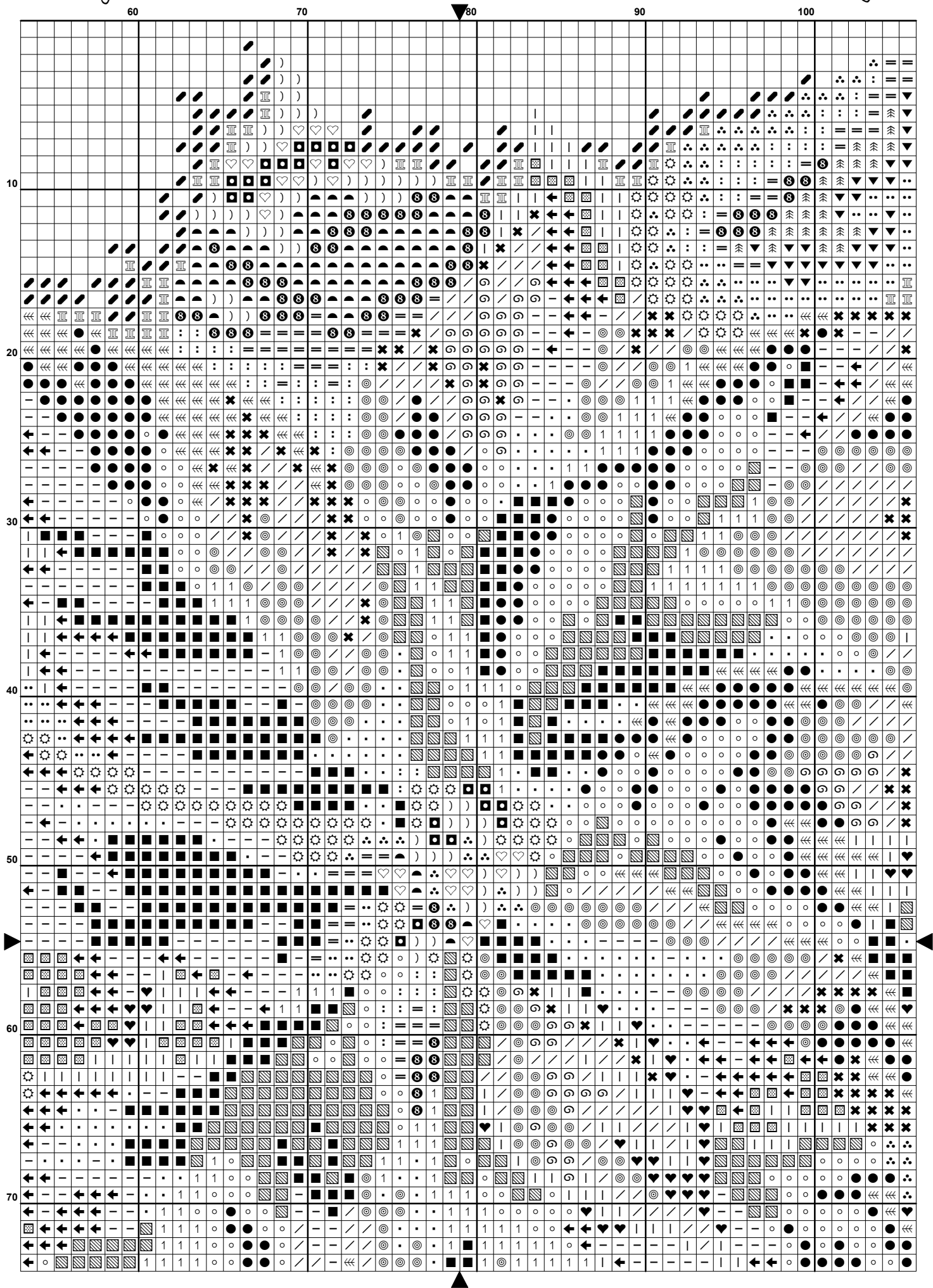


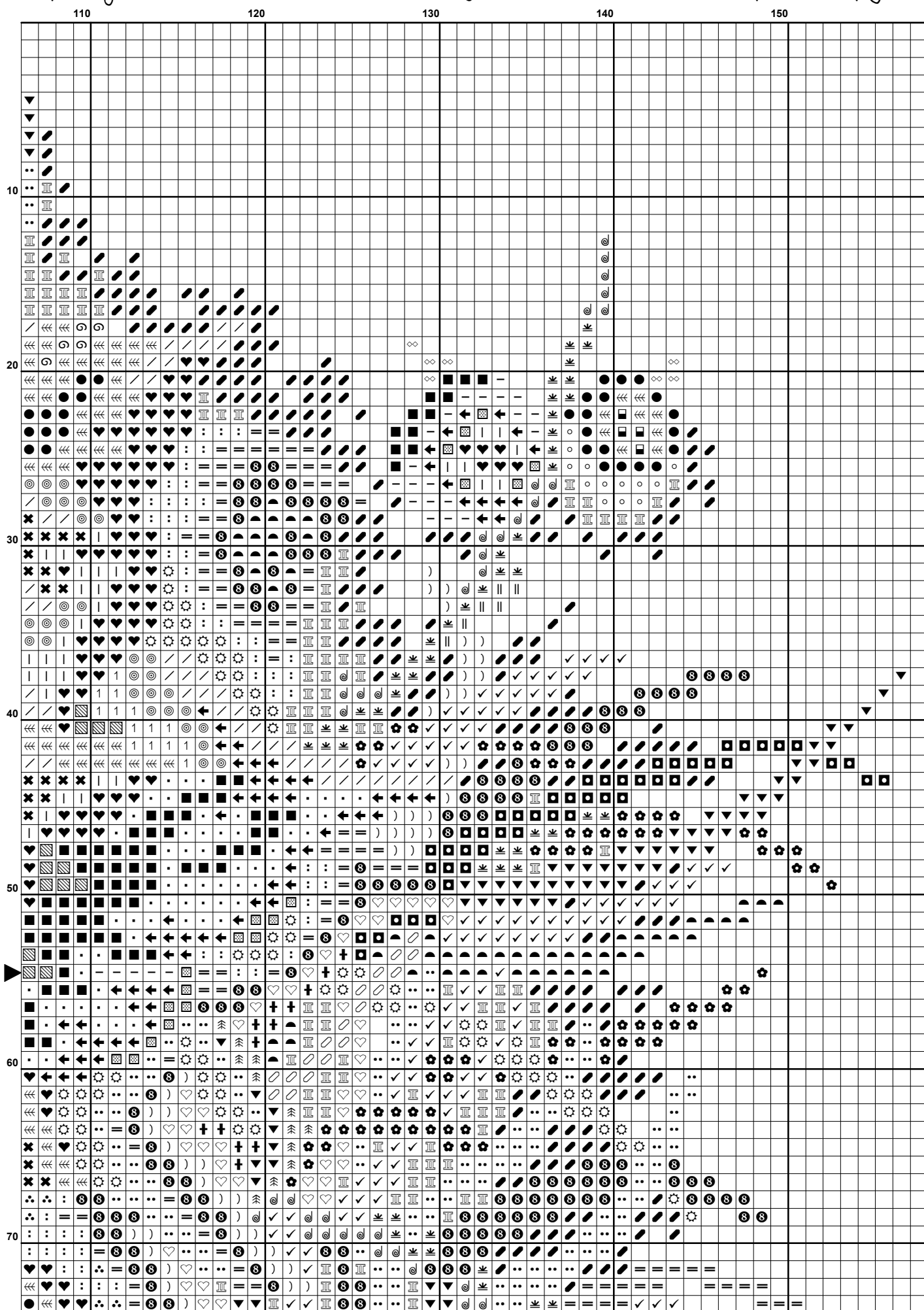


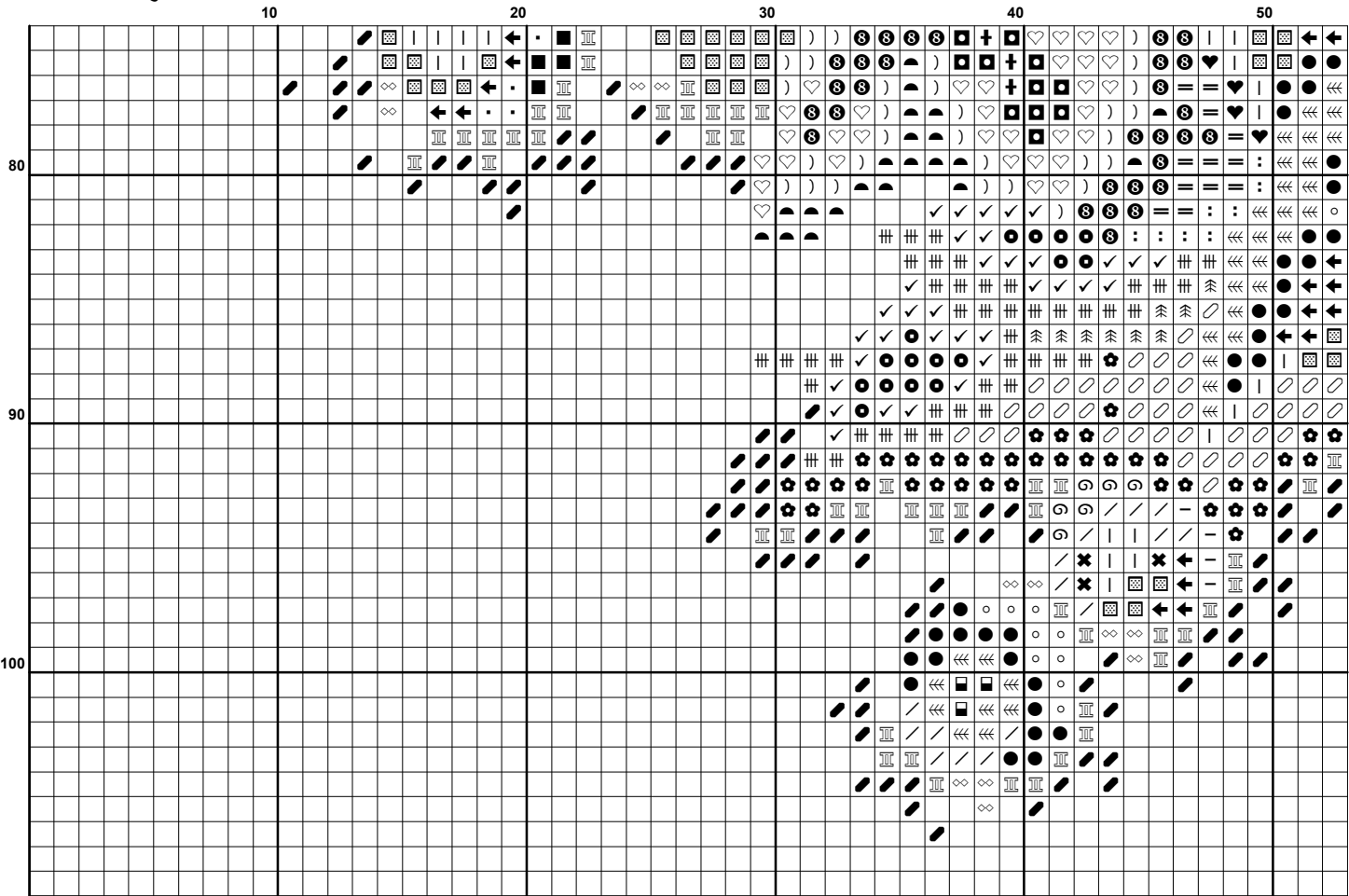












[illegible]

[illegible]