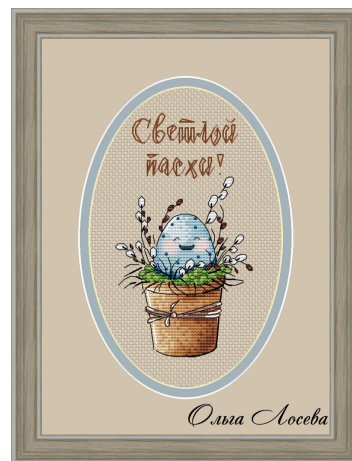


**Ключ к схеме « Светлой Пасхи! »**  
**дизайнер Ольга Лосева**  
**по иллюстрации Симы Чичеровой**  
**Размер в крестиках 47\*82**

Размер в см без учета припусков на 14 канве 9\*15см

Используемое мулине: DMC

Крест



цвет	символ	Номер DMC	Сложение нити	цвет	символ	Номер DMC	Сложение нити
		400	2			827	2
		434	2			828	2
		435	2			906	2
		436	2			3348	2
		437	2			3756	2
		738	2			3765	2
		739	2			3864	2
		775	2			B5200	2
		819	2			819+775	2

Бэкстич или шов назад иголку

Символ	Количество нитей	Номер	Символ	Количество нитей	Номер
	1	434		2	310
	2	434		1	310
	1	890		2	B5200

Французский узелок (выполняется в 3 витка)

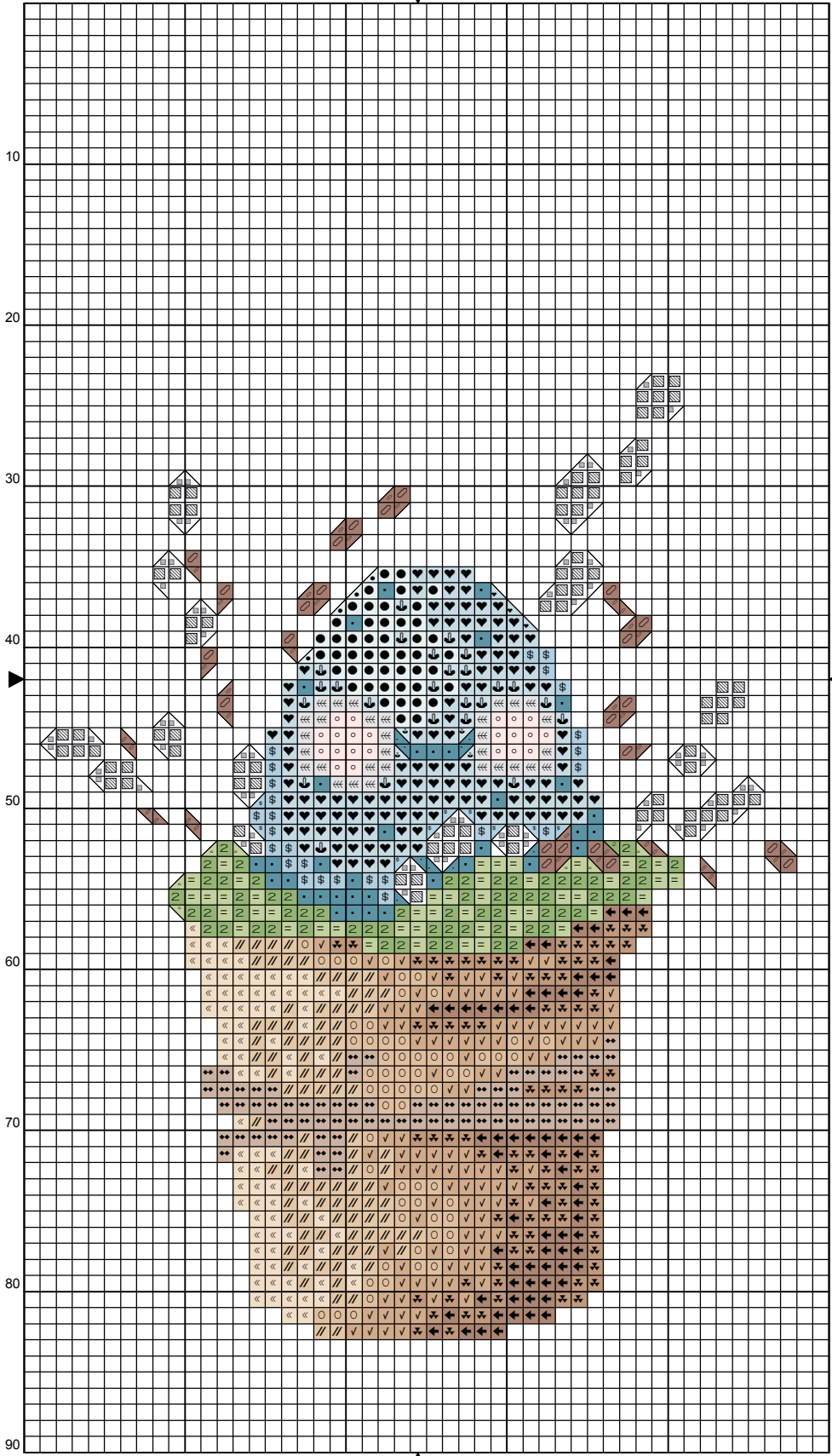
Символ                      Количество нитей                      Номер

                     3                      434

Расход нитей

Номер нити	Кол-во (м)	Номер нити	Кол-во (м)	Номер нити	Кол-во (м)
310	1.4	738	0.5	890	0.1
400	0.2	739	0.4	906	0.3
434	1.4	775	0.2	3348	0.2
435	0.4	819	0.2	3756	0.3
436	0.5	827	0.2	3765	0.2
437	0.3	828	0.6	3864	0.4
B5200	0.7				

Буду рада видеть ваши отшивы в группе [https://vk.com/cross\\_stitch\\_mafia](https://vk.com/cross_stitch_mafia)



40

30

20

10

10

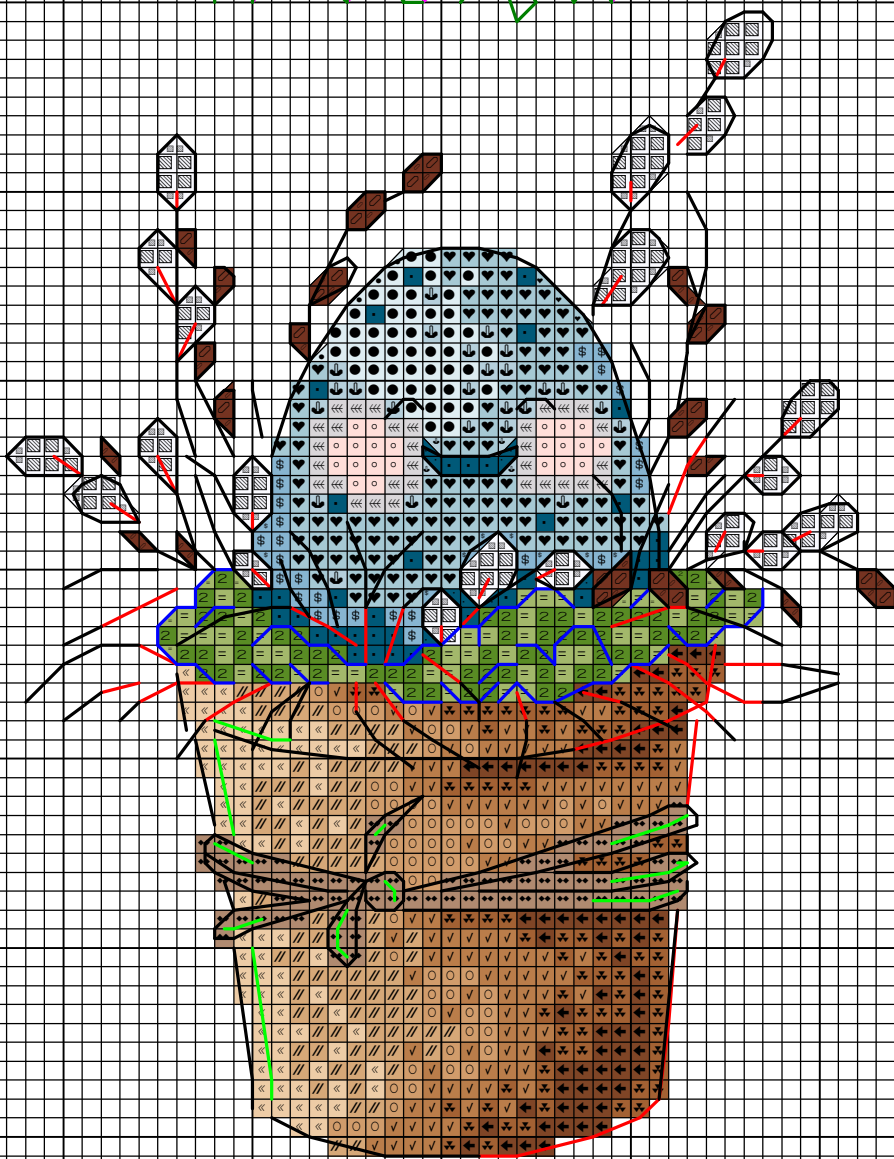
20

30

40

50

Светлана  
Мажора





40

30

20

10

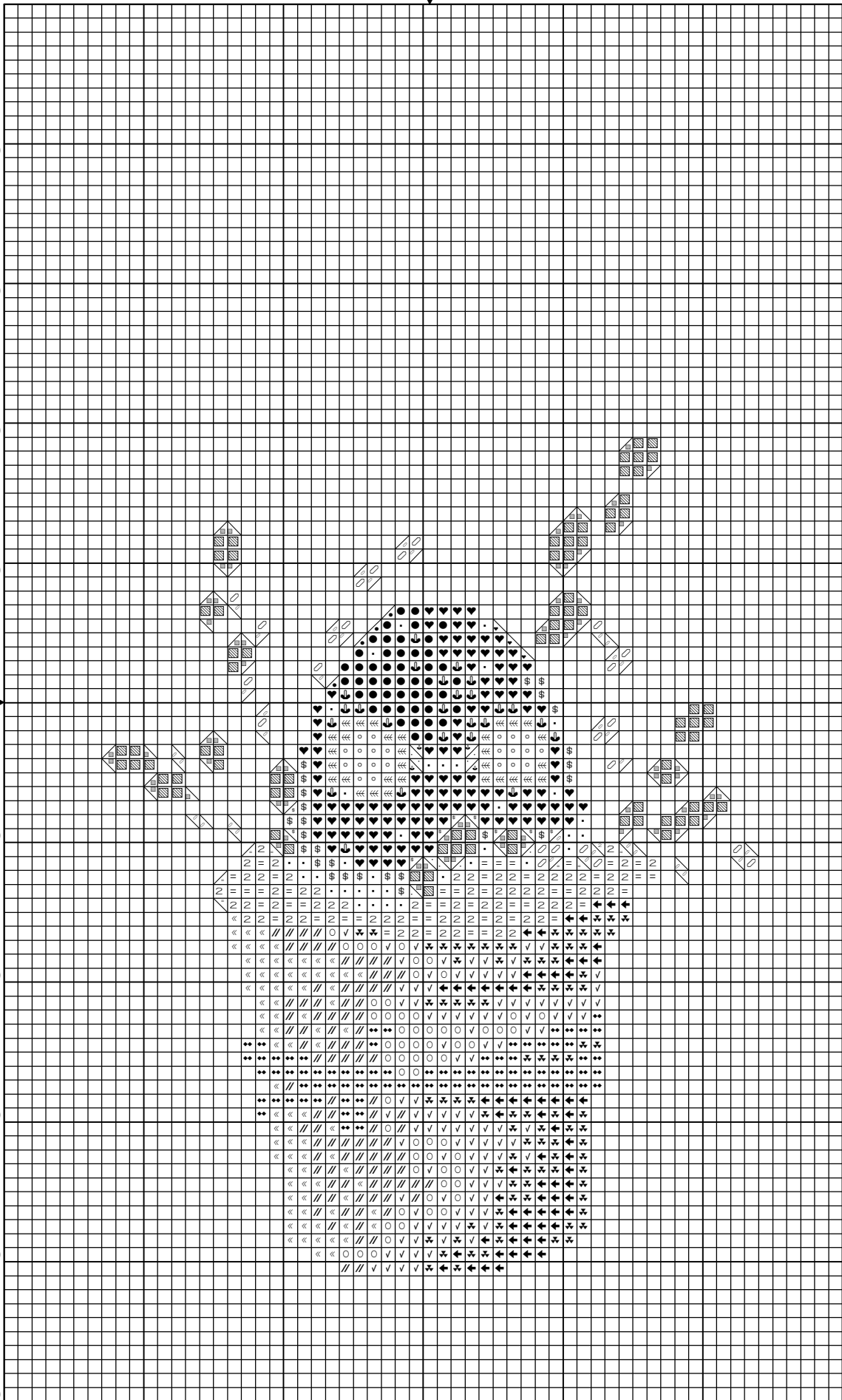
10

20

30

40

50



40

30

20

10

10

20

30

40

50

Светлана

Милорада

