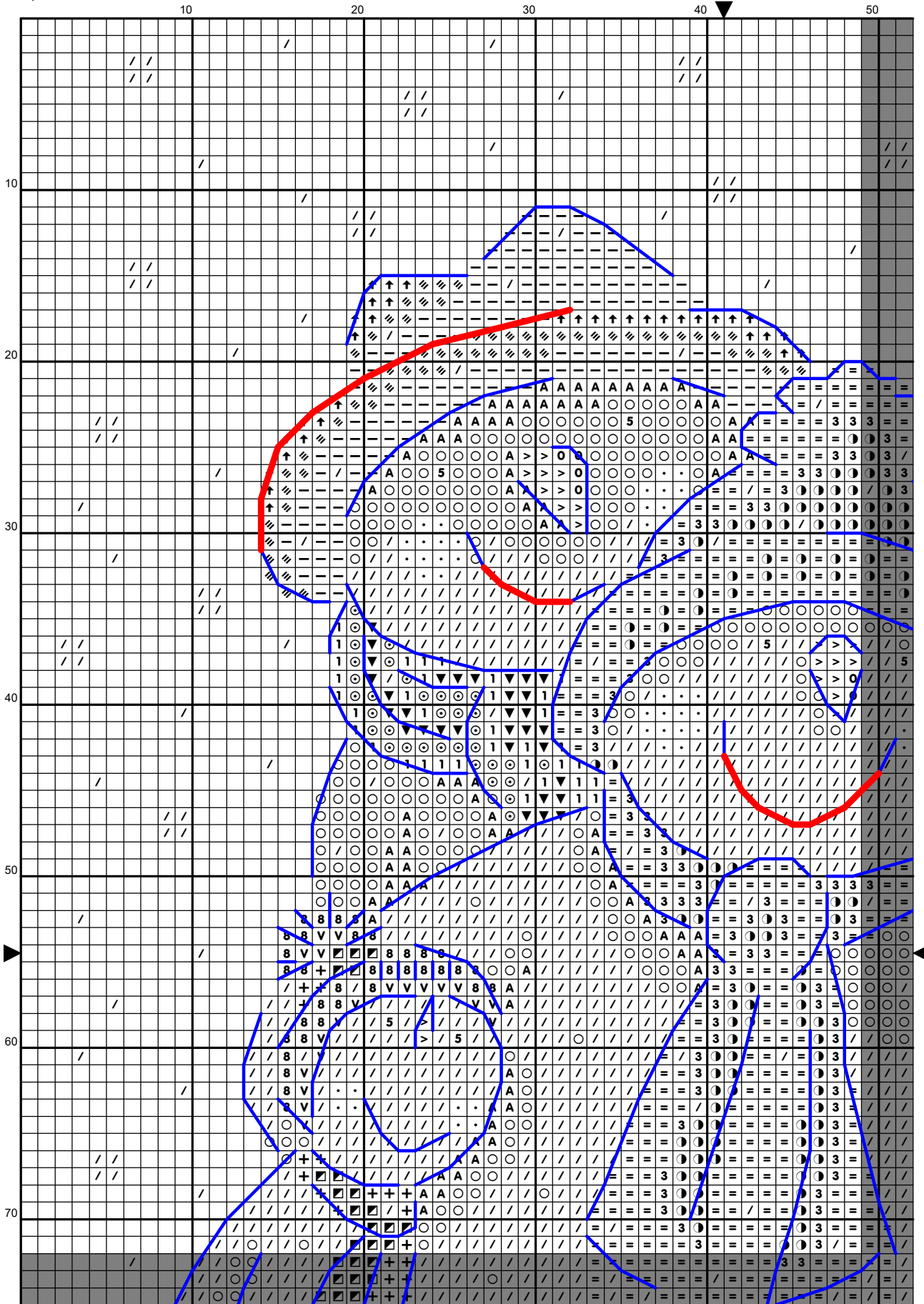


"Снеговички"



Автор дизайна: Екатерина Немшилова
https://vk.com/ekaterinanemshilova_crossstitch



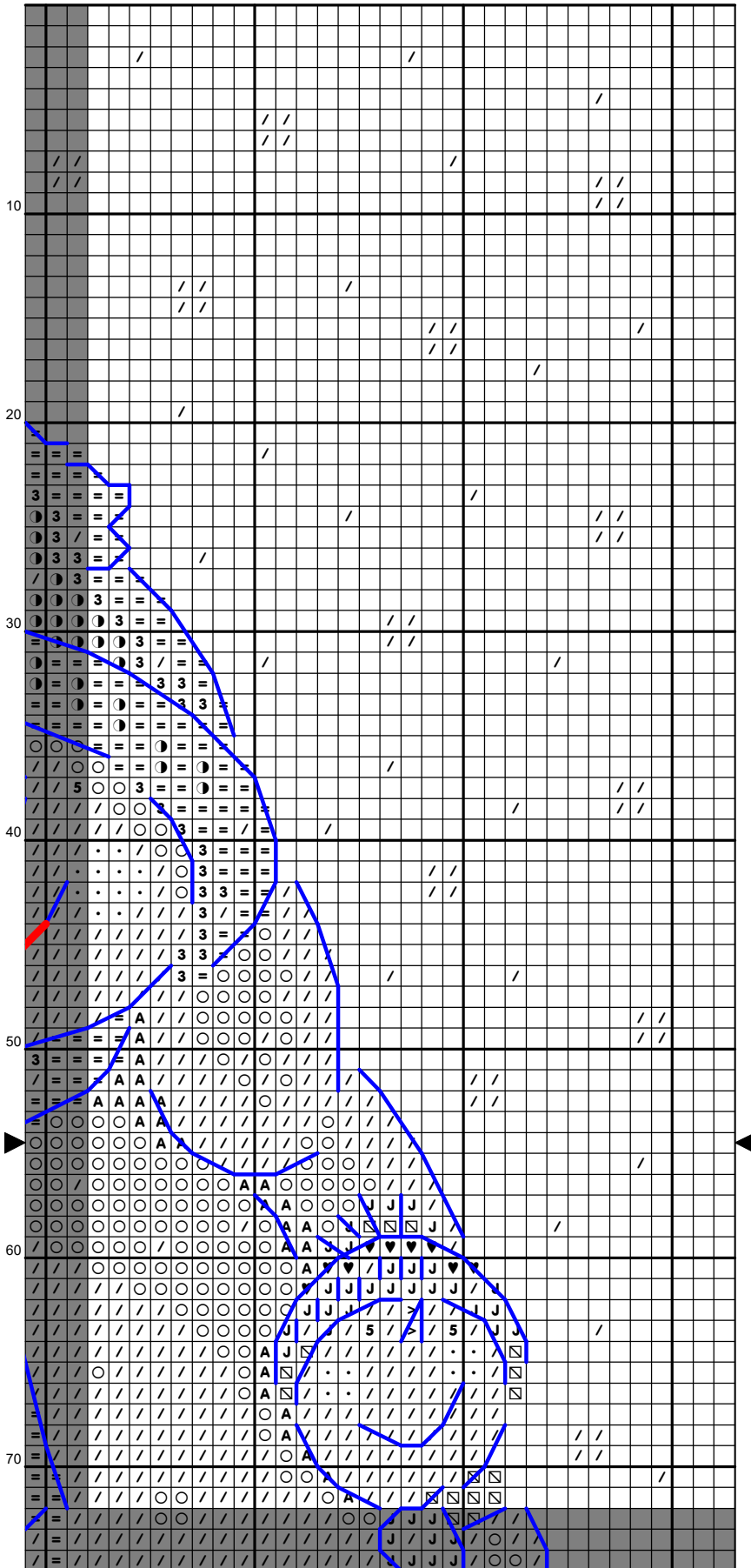
Снеговички Е.Немилова

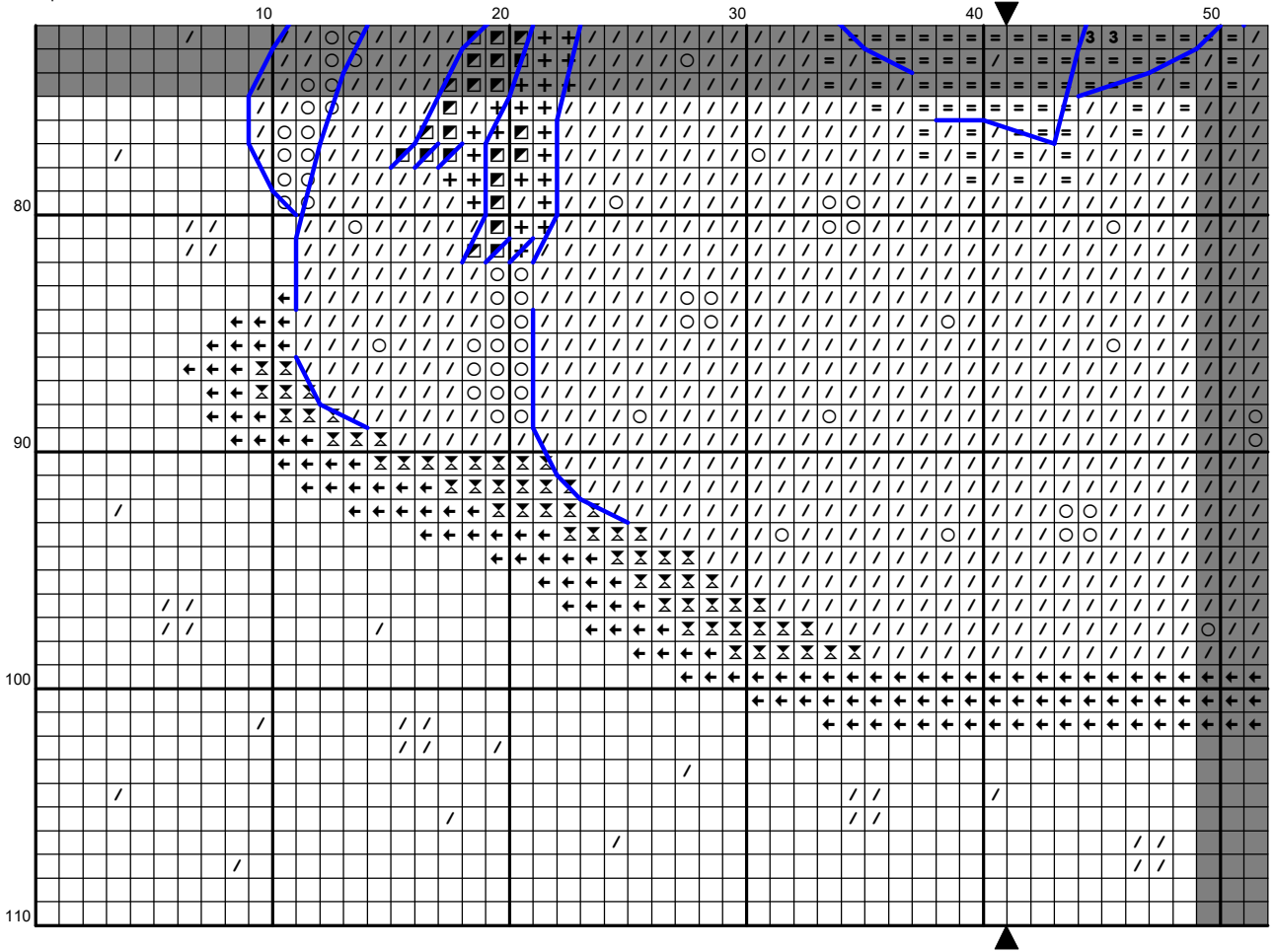
стр 2
50

60

70

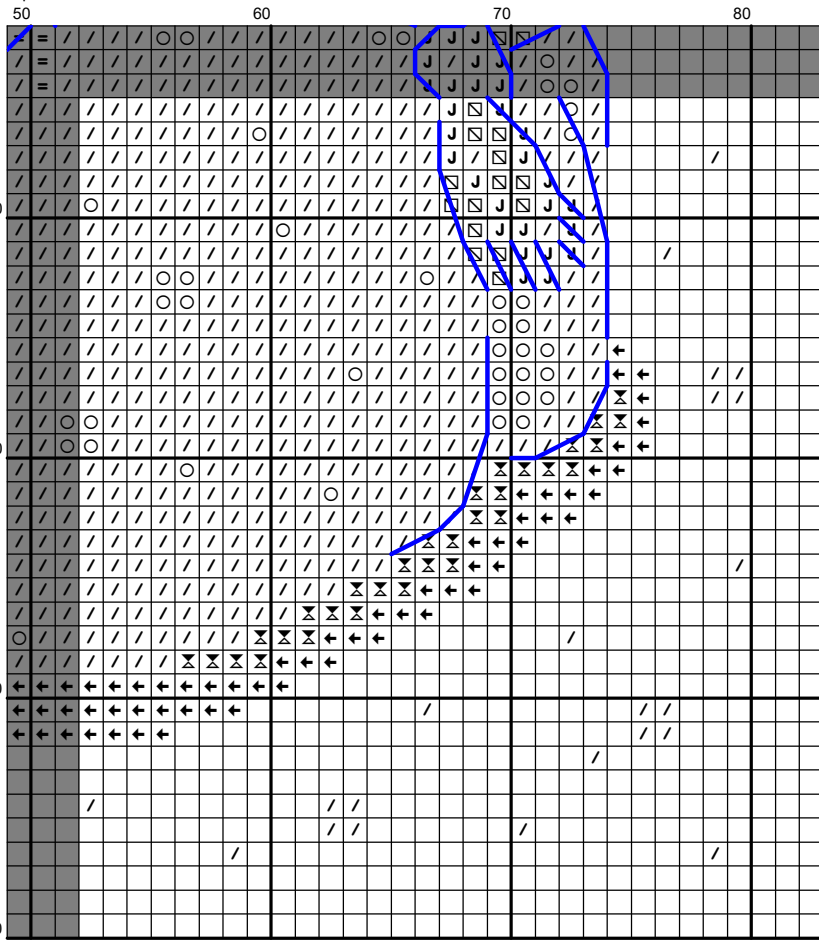
80





Снеговички Е.Немилова

стр 4



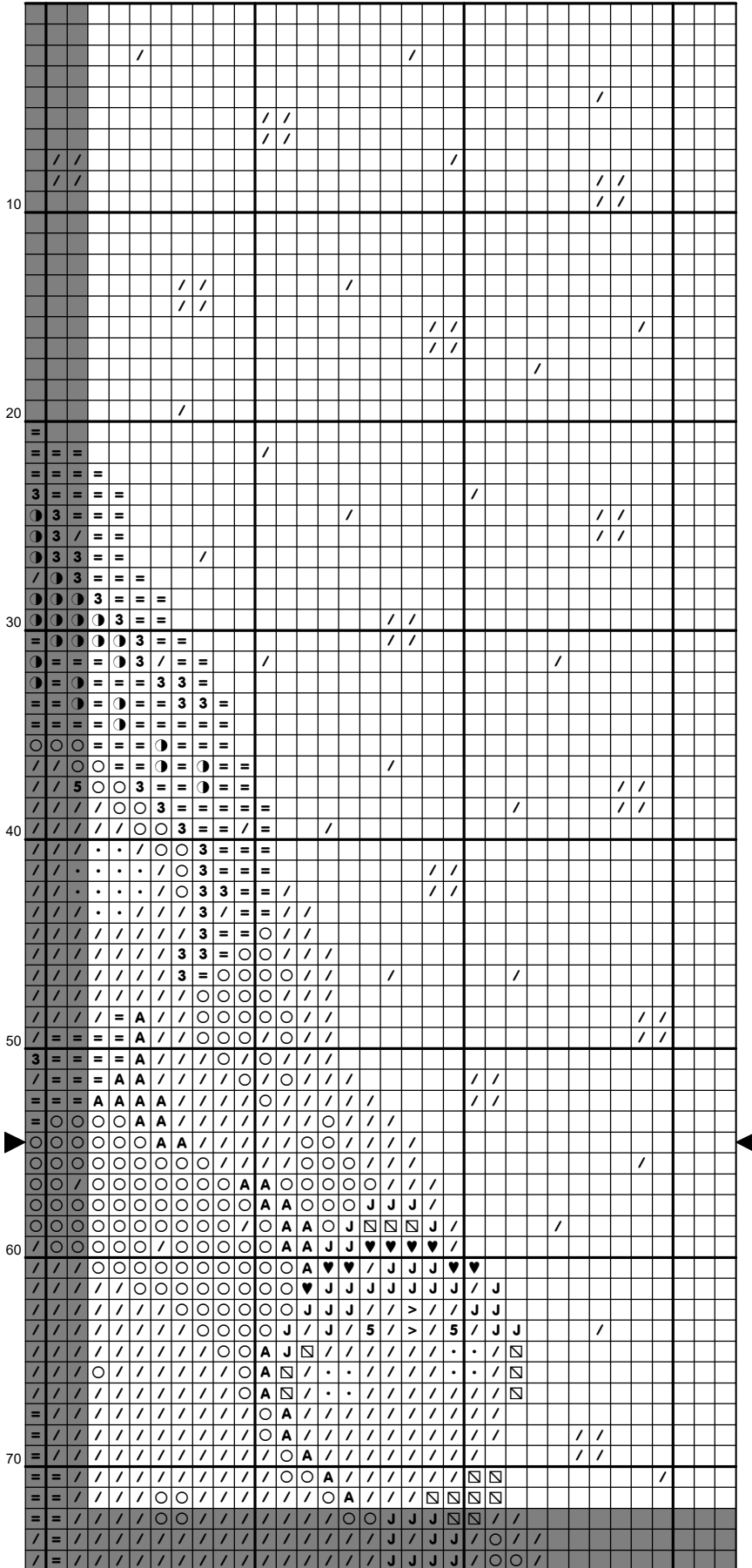
Снеговички Е.Немилова

стр 2
50

60

70

80



Инструкции и ключ для дизайна "Снеговички"

Автор дизайна: Екатерина Немшилова

https://vk.com/ekaterinanemshilova_crossstich

Канва: 14 каунт Aida

Общий размер используемого полотна канвы: 110x83 крестика, ориентировочно 20x15 см для канвы Aida 14 (без учёта припусков на оформление)

Палитра: DMC

Виды используемых стежков: крест, полукрест, бэкстич (шов назад иголку)

Крест

<u>Символ</u>	<u>Номер</u>	<u>Нити</u>	<u>Название</u>	<u>Символ</u>	<u>Номер</u>	<u>Нити</u>	<u>Название</u>		
■	5	310	2	Black	■	333	2	Deep violet	
■	J	340	2	Wisteria violet	■	=	349	2	Chilli red
■	A	519	2	Sea spray blue	■	⊙	702	2	Fresh green
■	>	721	2	Papaya orange	■	●	815	2	Cherry red
■	○	828	2	Morning sky blue	■	·	963	2	Pale dusty rose
■	▼	986	2	Dark forest green	■	8	993	2	Light green
■	+	995	2	Carribbean blue	■	■	996	2	Electric blue
■	↑	3328	2	Dark salmon	■	—	3777	2	Leather red
■	♥	3805	2	Fuschia pink	■	v	3814	2	Spruce green
■	o	3825	2	Mango orange	■	1	986+702	2	
■	з	349+815	2		■	⚡	3328+3777	2	
■	/	BLANC	2	BLANC					

Полукрест

<u>Символ</u>	<u>Номер</u>	<u>Нити</u>	<u>Название</u>	<u>Символ</u>	<u>Номер</u>	<u>Нити</u>	<u>Название</u>		
■	⌘	519	2	Sea spray blue	■	←	828	2	Morning sky blue

Бэкстич

	<u>Палитра / Номер</u>	<u>Нити</u>	<u>Название</u>
■	DMC 310	1	Black
■	DMC 310	2	Black